



# T8000热转/热敏打印机

强大·可靠·久经考验

T8000 属于高端热转/热敏打印机系列

这款主力打印机在要求严苛的工业应用中，具有无与伦比的可靠性和耐用性，操作简单，100% 可校验输出，主要用于在其他打印机无法承受的恶劣环境中进行打印。

## 产品优势

- 高性能ARM Cortex-A9
- 512MB RAM/128MB闪存
- 4英寸、6英寸和8英寸型号配置
- 可提供 203dpi和 300dpi
- 压铸铝架，带金属门
- 双马达碳带驱动系统
- 热转印和热转/热敏打印
- 标准以太网、USB、串行接口
- 选配 Wi-Fi 802.11a/b/g/n/ac
- 企业级以太网和Wi-Fi安全性
- 4-32GB SD 内存卡功能
- 支持高级亚洲和Andale字体



## 易于使用

- 直观的打印机设置、打印质量，自助向导
- 大型全彩色显示屏，配备操作简单的导航键
- 易于访问的侧面耗材加载
- 与行业中最广泛的打印模拟库无缝集成，包括Postscript/PDF打印
- 快速更换内存卡（选配）存储打印机配置和网络设置，方便安装新的打印机



## 工业性能

- 高速打印CPU和扩展内存，可缩短首次打印时间，实现快速打印
- 在高要求环境中仍可每天轻松打印15,000张标签
- 坚固耐用的全金属机柜设计，可在最恶劣的环境中全天候作业，为要求最为严苛的全球客户提供服务
- 包含PrintNet Enterprise稳健的远程打印机管理软件
- 兼容SOTI Connect设备管理解决方案



## 可校验输出

- 集成的条形码验证器，每次生成100%可扫描的一维条码和二维条码，从而可避免违规罚款和退款
- 该完全集成的解决方案具备自动收回不合格标签、使其无效并重新打印的功能
- 分级报告的自动捕获功能可用于罚款辩护和监管审计扫描宽度可达4英寸，可兼容
- 4英寸和6英寸打印机机型

**坚固耐用的设计，具有行业领先的系统集成和远程管理解决方案，包括在零度以下环境中打印无需加热外壳。**

## 随处连网

- 在您的企业中体验无限的网络力量
- 广泛的通信选项，可连接到您的环境
- 强大的网络功能，包括最新的安全协议
- 先进的双波段802.11a/b/g/n/ac Wi-Fi，支持最新的加密和认证安全

## 广泛的打印机语言

- 支持所有主要热转/热敏打印机语言，无缝即插即用
- 首款提供Postscript/PDF打印的热转/热敏打印机
- 集成所有主要的ERP系统，如SAP和Oracle

## 恶劣环境

- 在最严峻的生产和仓库环境中作业
- 坚固的外壳设计，可防止正常碰撞
- 可有效抵御环境灰尘和污垢
- 测试工作温度为-5°C至+40°C

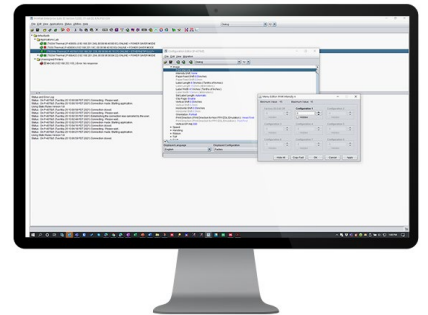
## 远程打印机管理

- 功能齐全的PrintNet Enterprise远程全球打印机管理工具
- 检查状态、发送电子邮件和文本提醒，推送固件更新，远程诊断
- 包括虚拟控制面板，随时随地配置打印机
- 完全兼容SOTI Connect物联网云/本地EMM平台

## 专属解决方案

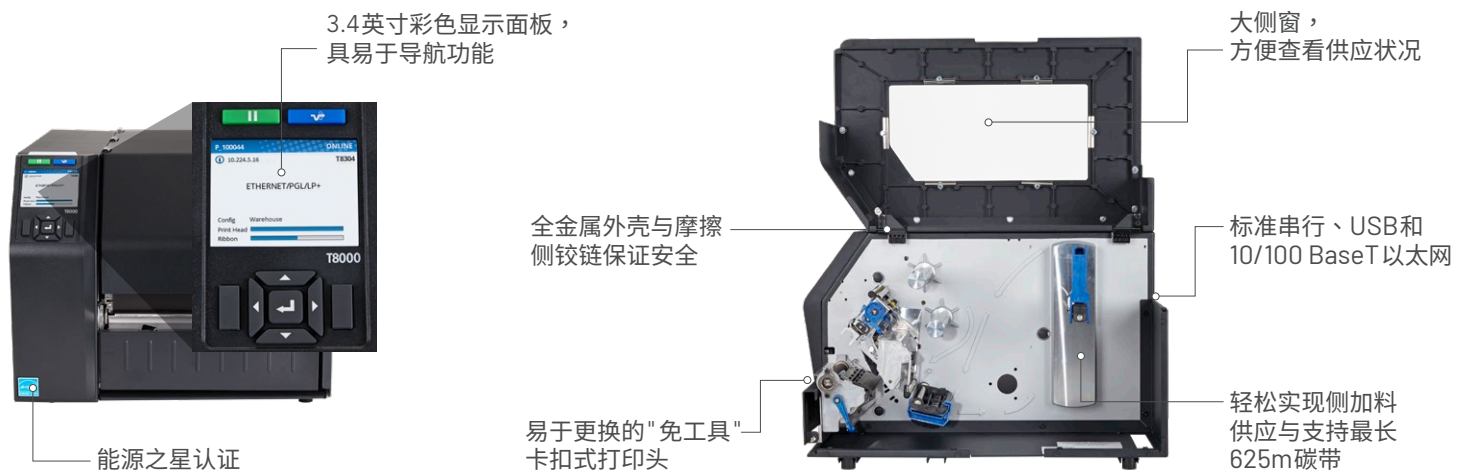


条形码验证器  
(T8000 ODV-2D)



PrintNet Enterprise

## 产品主要特色



## T8000 | 规格表

型号	T8000 4 英寸	T8000 6 英寸	T8000 8 英寸
分辨率	203dpi或300dpi		
打印模式	热敏式和热转式		
最大打印速度	14ips @ 203dpi、12ips @ 300dpi	12ips @ 203dpi, 10ips @ 300dpi	10ips @ 203dpi, 8ips @ 300dpi
最大打印宽度	4.1英寸(104毫米)	6.6英寸(168毫米)	8.5英寸(216毫米)
纸张类型	卷形或扇形折叠式标签、纸张、薄膜、票据		
纸张输送	标配：连续、多张撕取、单张撕取/选配：剥离、切割和回卷		
纸张宽度	最小1英寸(25.4毫米)/ 最大4.5英寸(114.3毫米)	最小2英寸(50.8毫米)/ 最大6.8英寸(172.7毫米)	最小3英寸(76.2毫米)/ 最大8.75英寸(222.2毫米)
纸张厚度	0.0025英寸(0.00635毫米)至0.010英寸(0.254毫米)		
纸张长度	最小：连续、撕纸0.25英寸(6.35毫米) 最小：剥离、裁刀1.0英寸(25.4毫米) 最大：99英寸(2,515毫米)		
纸卷轴心尺寸	1.5英寸(38.1毫米)至3.0英寸(76.2毫米)		
最大纸张卷轴直径	8.0英寸(209毫米)		
碳带类型	蜡、蜡/树脂、树脂		
碳带宽度	最小1英寸(25.4毫米)/ 最大4.5英寸(114.3毫米)	最小2英寸(50.8毫米)/ 最大6.8英寸(172.7毫米)	最小3英寸(76.2毫米)/ 最大8.75英寸(222.2毫米)
碳带长度	2050.5英尺(625米)		
碳带卷轴直径	1.0英寸(25.4毫米)		
接口 I/O	标配：RS232串行接口、USB接口和以太网10/100Base T 选配：Wi-Fi 802.11a/b/g/n/ac、GPIO、Parallel		
WiFi安全加密	WEP 40/128bit、WPA Personal(PSK)、WPA2 Personal(PSK) Enterprise(AES CCMP)		
WiFi安全认证	EAP-TLS、EAP-TTLS、PEAPv0/MS-CHAPv2、PEAPv1、EAP-MDS、LEAP		
远程管理软件	PrintNet 企业版套件 SOTI Connect：物联网设备管理		
内存	128 MB Flash / 512 MB DDR		
输入电压	自动适应 90 - 264 VAC (48 - 62 Hz)		
字体	字体技术：Intellifont、TrueType、Unicode 标准字体：OCRA、OCRB、Courier、Letter Gothic、CG Times、CG Triumvirate/粗体/压缩体 亚洲字体(可选SD卡)：简体中文、日文、韩文 Andale 字体(可选SD卡)：简体中文、繁体中文、韩文、日文 PDF/PostScript 等级3：35 个字体		
图形格式	PCX、TIFF、BMP、PNG		
条码	一维条码：BC-412、Code 11、Code 39、Code 35、Code 93、Codabar、Code128 Subsets A/B/C、Industrial 2 of 5、Interleave 2 of 5、German I-2/5、EAN-8、EAN-13、UCC/EAN-128、UPC-A、UPC-E、UPCSHIP、UPS 11、MSI、Matrix 2 of 5、PLESSEY、POSTNET、4-state PostBar、Australian 4-state、FIM、ITF14、TELEPEN、PLANET、USPS Intelligent Mail、LOGMARS 二维条码：PDF-417、MicroPDF-417、Maxicode、DataMatrix、QR Codes、Aztec、GS1 Databar(RSS-14)		
指令集	IGP：PGL/VGL/ZGL/TGL/IGL/STGL/DGL/IEGL/MGL/EG 作业控制：PUL 和 PTX-SETUP 选配：IPDS、TN5250、Postscript(等级1.3)/PDF(等级1.7) PXML 打印机状态和实时标签信息集成到第三方软件中		
ODV-2D集成式条形码验证器	完全集成的条形码验证器，评分并报告每个标签的所有二维条码、一维条码和任何正交方向 根据ISO 15415、15416和15426标准分级 全备份和重新打印不合格条码的标签 作业分级报告		
工作环境	工作温度：23°F至104°F(-5°C至40°C)(限于所选纸张) 工作湿度：20-85%非冷凝 储存温度：23°F至140°F(-5°C至60°C) 储存湿度：5至85%非冷凝		
安规认证	排放：FCC、CE、CCC 安全：cTUVus、CE、EAC、SABS、RCM、CCC、KC、S-MARK、NOM 环保：RoHS、WEEE、能源之星3.0		
体积尺寸(宽x高x深)	11.7英寸(297.2毫米)x 13英寸(330.2毫米) x 20.5英寸(520.7毫米)	13.4英寸(340.4毫米)x 13英寸(330.2毫米) x 20.5英寸(520.7毫米)	15.4英寸(391.2毫米)x 13英寸(330.2毫米) x 20.5英寸(520.7毫米)
重量	37磅(16.7公斤)	40磅(18.1公斤)	43磅(19.5公斤)
选项和配件	Wi-Fi 802.11a/b/g/n/ac 并行端口 GPIO TN5250 PDF/PostScript	IPDS ODV-2D集成式条形码验证器 批量回卷4英寸/6英寸/8英寸 撕开即用4英寸/6英寸/8英寸 高强度重型切刀器4英寸/6英寸/8英寸	高级亚洲字体卡 高级 Andale 字体卡 OCMC(SD 快速更换内存卡)



**全球总部**  
231台湾新北市新店区民权路  
95号9楼  
办公室:+886 2 2218 6789

**欧洲、中东和非洲**  
Georg-Wimmer-Ring 8b  
85604 Zorneding, Germany  
办公室:+49 8106 37979 000

**美洲**  
3040 Saturn Street, Suite 200  
Brea, CA 92821 U.S.A.  
办公室:+1 657 258 0808

**中国**  
中国天津国聚科技有限公司  
天津市经济技术开发区第九大街  
51号融达大厦生产厂房二层  
电话:+86 22 5981 6666