

#### Where to Find More Information

有关详细信息

有關詳細信息

Où trouver d'autres informations

Verweise zu weiteren Informationen

정보를 더 발견하기 위하여 어디에

Onde obter mais informações

Где найти дополнительную информацию

Dónde encontrar más información

จะค้นหาข้อมูลมากยิ่งขึ้นที่ไหน

[www.intermec.com](http://www.intermec.com)

In the U.S.A and Canada, call **1.800.755.5505**



**Caution:** See Compliance Insert for use restrictions associated with this product.

警告：有关本产品相关的使用限制，请参阅“符合性插页”。

警告：請參見規範插頁中有關本產品使用限制方面的說明。

**Attention:** Consultez la Déclaration de conformité pour les restrictions d'usage associées à ce produit.

**Vorsicht:** Das Konformitätsblatt führt etwaige Verwendungseinschränkungen für dieses Produkt an.

조율: 본 제품과 관련된 사용 제한에 대한 자세한 내용은 준수 규정을 참조하십시오.

**Cuidado:** Consulte as informações sobre as restrições de uso associadas a este produto no encarte sobre conformidade.

**Осторожно:** См. ограничения, связанные с использованием устройства, на вкладыше с требованиями по обеспечению соответствия.

**Precaución:** Consulte el Inserto de cumplimiento para ver las restricciones de uso asociadas con este producto.

ขอเตือน ดูการใส่เขาสำหรับการใช้ข้อจำกัดที่เกี่ยวข้องกับผลิตภัณฑ์นี้

This product is protected by one or more patents. 本产品受到一项或多项专利保护。本產品受到一項或多項專利保護。Ce produit est protégé par un brevet ou plus. Dieses Produkt ist durch ein oder mehrere Patente geschützt. 본 제품은 하나 이상의 특허 권에 의해 보호를 받습니다. Este produto está protegido por uma ou mais patentes. Этот продукт защищен одним или несколькими патентами. Este producto esta protegido por una o varias patentes. ผลิตภัณฑ์นี้ป้องกันโดยสิทธิบัตรหนึ่งหรือมากกว่า.

Electrical rating. 额定电压及电流。電子規定值。Tension d'entrée. Stromversorgung. 전기 등급. Especificações eléctricas. Питание. Calificación eléctrica. อัตราอิเล็กทรอนิกส์:  $\pm 5\text{ V} \pm 10\%$ .

**Worldwide Headquarters**

6001 36th Avenue West  
Everett, Washington 98203  
U.S.A.

**tel** 425.348.2600

**fax** 425.355.9551

[www.intermec.com](http://www.intermec.com)

© 2011 Intermec Technologies Corporation. All rights reserved.



SG20T Tethered Scanner Quick Start Guide



P/N DOC-SG20T-QSG01

# SG20T

## Tethered Scanner



## Quick Start Guide

有线扫描仪快速入门指南

有線掃描器快速入門指南

Guide de démarrage du lecteur filaire

Kurzanleitung für den Kabelanschluss-Scanner

테더 스캐너 빠른 시작 안내서

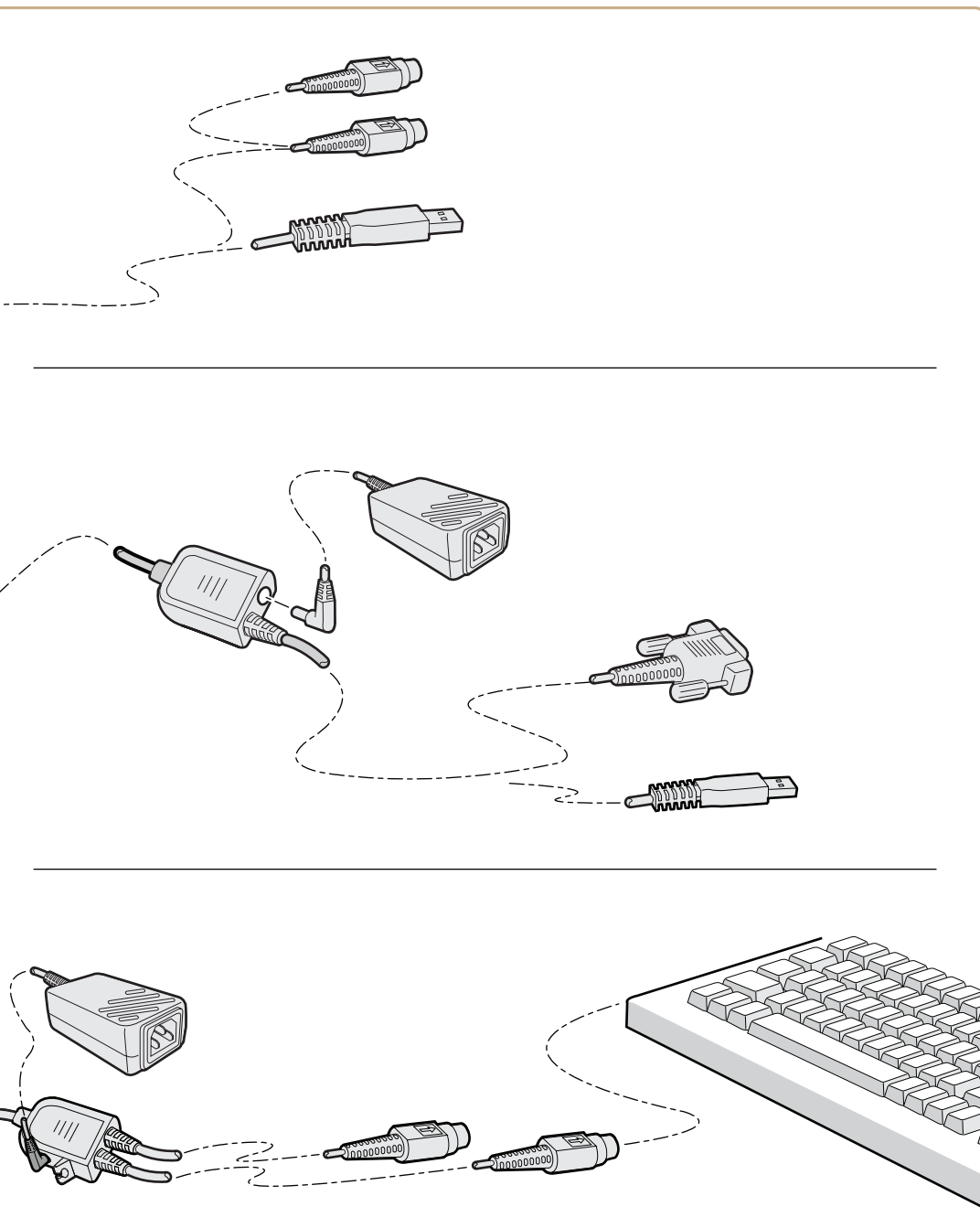
Guia de consulta rápida do leitor de mão

Краткое руководство по эксплуатации привязного

сканера

Guía de comienzo rápido del escáner cordón

คู่มือเริ่มต้นใช้งานเครื่องสแกนแบบย้อย



### Scanning a Bar Code

条形码扫描

掃描條碼

Lecture d'un code à barres

Scannen eines Barcodes

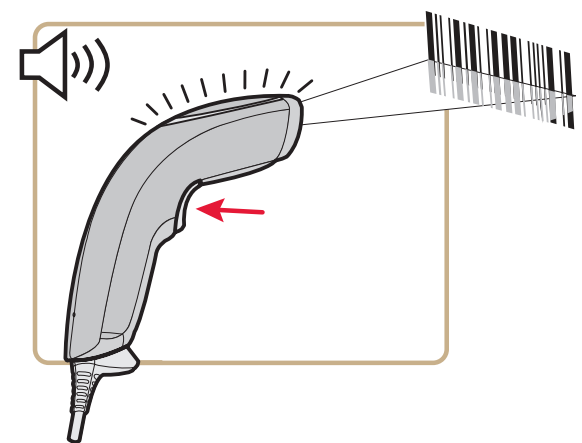
바코드 스캔

Leitura de código de barras

Сканирование штрих-кода

Escaneo de un código de barras

การสแกนบาร์โค้ด



### Download EasySet® to Configure the SG20T:

下载 EasySet® 以配置 SG20T:

下載 EasySet® 以組態 SG20T:

Téléchargez EasySet® pour configurer le SG20T:

EasySet® zur Konfiguration des SG20T herunterladen:

EasySet® 를 다운로드하여 SG20T 를 구성하십시오:

Baixe o EasySet® para configurar o SG20T:

Для конфигурирования SG20T загрузите EasySet®:

Descargue EasySet® para configurar el SG20T:

ดาวน์โหลด EasySet® เพื่อกำหนดค่า SG20T

[www.intermec.com/EasySet](http://www.intermec.com/EasySet)

### Troubleshooting Bar Codes

条形码的故障排除

條碼疑難排解

Codes à barres de dépannage

Fehlersuche bei Barcodes

바코드 문제 해결

Diagnóstico e resolução de problemas do código de barras

Поиск ошибок чтения штрих-кодов

Cómo resolver problemas con códigos de barras

บาร์โค้ดการแก้ไขปัญห

### Test bar code: Code 39

测试条形码: 条形码 39

測試條碼: 第 39 號

Code à barres de test : Code 39

Test-Barcode: Code 39

테스트 바코드: Code 39

Código de barras de teste: Código 39

Тестовый штрих-код: Код 39

Código de barras de prueba: Código 39

บาร์โค้ดการตรวจสอบ: โค้ด 39

### Get firmware version

获取固件版本

獲取韌體版本

Obtenez la version du micrologiciel

Firmwareversion abrufen

펌웨어 버전 구하기

Obter versão do firmware

Получить версию микропрограммного обеспечения

Obtener la versión de firmware

รับเฟิร์มแวร์เวอร์ชัน



12345



### Reset factory defaults

重置为出厂默认设置

重設原廠預設值

Réinitialiser aux valeurs par défaut d'usine

Auf die werksseitigen Voreinstellungen zurücksetzen

출고 시 기본값으로 초기화

Restabelecer os parâmetros padrão de fábrica

Сбросить стандартные заводские настройки

Restablecer valores predeterminados de fábrica

รีเซ็ตเป็นค่าที่ตั้งมาจากโรงงาน



### Where to Find More Information

有关详细信息

有關詳細信息

Où trouver d'autres informations

Verweise zu weiteren Informationen

정보를 더 발견하기 위하여 여기에

Onde obter mais informações

Где найти дополнительную информацию

Dónde encontrar más información

จะค้นหาข้อมูลเพิ่มเติมที่ไหน

[www.intermec.com](http://www.intermec.com)

In the U.S.A and Canada, call **1.800.755.5505**



**Caution:** See Compliance Insert for use restrictions associated with this product.

警告: 有关本产品相关的使用限制, 请参阅“符合性插页”。

警告: 請參見規範插頁中有關本產品使用限制方面的說明。

**Attention:** Consultez la Déclaration de conformité pour les restrictions d'usage associées à ce produit.

**Vorsicht:** Das Konformitätsblatt führt etwaige Verwendungseinschränkungen für dieses Produkt an.

조별: 본 제품과 관련된 사용 제한에 대한 자세한 내용은 준수 규정을 참조하십시오.

**Cuidado:** Consulte as informações sobre as restrições de uso associadas a este produto no encarte sobre conformidade.

**Осторожно:** См. ограничения, связанные с использованием устройства, на вкладыше с требованиями по обеспечению соответствия.

**Precaución:** Consulte el Inserto de cumplimiento para ver las restricciones de uso asociadas con este producto.

ข้อเตือน: ดูการใส่เข้าสำหรับการใช้ข้อจำกัดที่เกี่ยวข้องกับผลิตภัณฑ์นี้

This product is protected by one or more patents. 本产品受到一项或多项专利保护。本產品受到一項或多項專利保護。Ce produit est protégé par un brevet ou plus. Dieses Produkt ist durch ein oder mehrere Patente geschützt. 본 제품은 하나 이상의 특허 권에 의해 보호를 받습니다. Este produto está protegido por uma ou mais patentes. Этот продукт защищен одним или несколькими патентами. Este producto esta protegido por una o varias patentes. ผลิตภัณฑ์นี้ป้องกันโดยสิทธิบัตรหนึ่งหรือมากกว่า.

Electrical rating. 额定电压及电流. 電子規定值. Tension d'entrée. Stromversorgung. 전기 등급. Especificações elétricas. Питание. Calificación eléctrica. อัตราอิเล็กทรอนิกส์:  $\pm 5 V \pm 10\%$ .

**Intermec**

**Worldwide Headquarters**  
6001 36th Avenue West  
Everett, Washington 98203  
U.S.A.

**tel** 425.348.2600

**fax** 425.355.9551

[www.intermec.com](http://www.intermec.com)

© 2011 Intermec Technologies Corporation. All rights reserved.

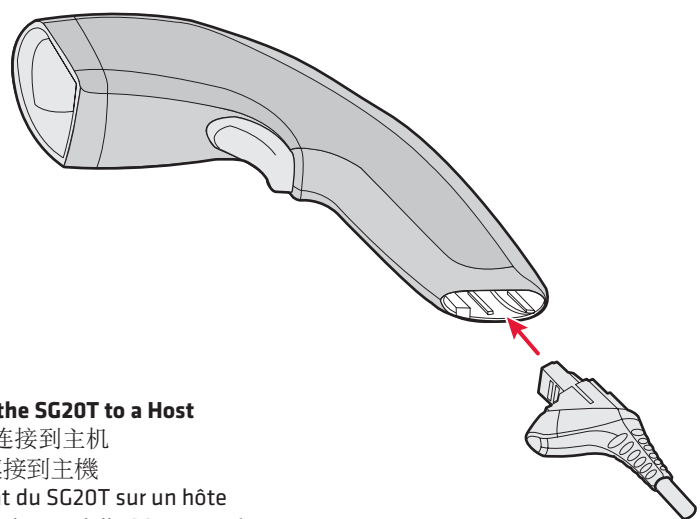
SG20T Tethered Scanner Quick Start Guide



P/N DOC-SG20T-QSG01



# SG 20T



## Connecting the SG20T to a Host

将 SG20T 连接到主机

將 SG20T 連接到主機

Branchement du SG20T sur un hôte

Anschließen des Modells SG20T an einen Host

호스트에 SG20T 연결

Conexão do SG20T ao host

Соединение SG20T с хостом

Conexión del SG20T a un anfitrión

การเชื่อมต่อ SG20T กับโฮสต์

