

# 高精度露点仪

## RD2630S

### 用户手册

版本: V1.1  
日期: 2023.06

 青岛瑞迪仪器有限公司  
Qingdao Realltech Instruments Co., LTD.

 Realltech®

### 青岛瑞迪仪器有限公司

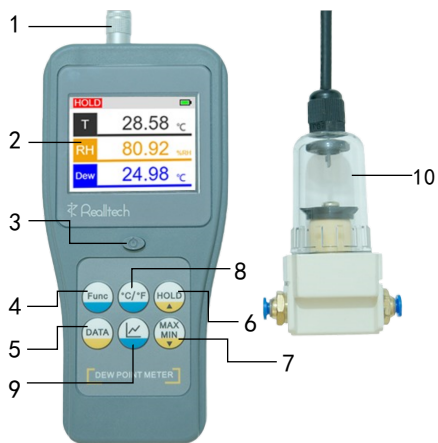
地址 山东省青岛市胶州上合示范区汇英街2号

电话 +86 17806256778

邮箱 sales@realltech.cn

网址 www.realltech.cn

### 产品结构



- |             |              |
|-------------|--------------|
| 1 传感器连接器    | 6 HOLD 按键    |
| 2 彩色液晶屏     | 7 MAX/MIN 按键 |
| 3 电源/背光 按键  | 8 °C/°F 按键   |
| 4 测量参数切换 按键 | 9 测量曲线 按键    |
| 5 数据存储 按键   | 10 分体式传感器    |

### 技术参数

显示	彩色液晶屏	
测量参数	环境温度、相对湿度、露点温度、湿球温度、绝对湿度、露点PPM	
	测量范围	-30~120°C (-22~248°F)
环境温度	测量准确度	±0.15°C (0~50°C)
	显示分辨率	0.01
	测量范围	0~100%RH
相对湿度	测量准确度	±1%RH (0~80%RH)
	显示分辨率	0.01
	测量范围	-30~60°C (-22~140°F)
露点温度	测量准确度	±1.5°C (-10~60°C)
	显示分辨率	0.01
湿球温度	测量范围	0~60°C (32~140°F)
	测量准确度	±0.7°C
	显示分辨率	0.01
绝对湿度	测量范围	0~300g/m³
	测量准确度	±(0.5+5%Num) g/m³
	显示分辨率	0.01
露点PPM	测量范围	300~240000
	测量准确度	±(50+8%Num)
	显示分辨率	3

### 目录

产品概述	1
产品特点	1
产品结构	2
技术参数	3
显示参数说明	5
操作说明	6
传感器安装	9
更换电池	10
清洁保养	10
保证	10

\* 青岛瑞迪仪器有限公司保留随时修改、更正本文档的权利，恕不另行通知。

### 产品概述

本仪器是一款分体式的多功能的高精度露点仪。可对环境温度、相对湿度、湿球温度、露点温度、绝对湿度、露点PPM进行测量，可以快速响应工业范围内的温湿度测量，也能够胜任多种复杂环境中温湿度的测量。广泛应用于实验室、精密制造、现代农业、气象测量、化工制药和电力行业等气体温度湿度监测。

### 产品特点

- 大彩色液晶屏显示，可以同时显示多个测量参数。
- 支持环境温度、露点温度、湿球温度、相对湿度、绝对湿度、露点PPM多参数测量。
- 支持°C和°F温度单位转换。
- 0.01高显示分辨率，测量准确度高。
- 实时测量曲线显示。
- 数据存储功能(99组)。
- 最大值、最小值功能。
- 测量数据保持功能。
- 电池电量提示功能。
- 自动关机功能。
- 分体式传感器，适用于多种测量场合。

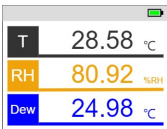
### 显示参数说明

参数名称	说明	单位
T	环境温度 (干球温度)	°C/°F
RH	相对湿度	%RH
DEW	露点温度	°C/°F
WET	湿球温度	°C/°F
AH	绝对湿度	g/m³
PPM	露点PPM (体积比)	
PW	蒸气压	hPa
PWs	饱和蒸气压	hPa
X	混合比	g/kg
h	比焓值	kJ/kg

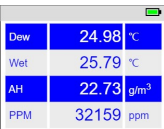
## 操作说明

- **开机**：长按[电源键]开机。
- **关机**：开机状态下，长按[电源键]关机。
- **背光开关**：开机状态下，短按[电源键]可以进行背光亮度的调节。

### 测量界面



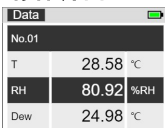
### 测量界面扩展1



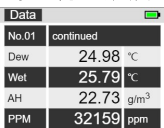
- **进入测量界面**：开机默认进入测量界面。
- **切换测量界面**：短按[Func]键，可以在测量界面与测量界面扩展1之间切换。
- **切换温度单位**：短按[°C/°F]键，可以切换温度单位。
- **数据保持**：短按[HOLD]键，可以保持当前屏幕的显示值，屏幕显示“HOLD”符号，再次短按[HOLD]键可退出数据保持功能。
- **最大值最小值**：短按[MAX/MIN]键，可以开启最大值功能，屏幕显示会“Max”符号；再次短按[MAX/MIN]键，可以开启最小值功能，屏幕显示“Min”符号；再次短按[MAX/MIN]键，退出最大值最小值功能。
- **数据存储**：长按[DATA]键，可以存储当前测量值。  
(注：存储完成，屏幕会显示 Data is stored.)

6

### 存储界面



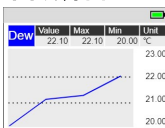
### 存储界面扩展1



- **进入存储界面**：在测量界面，短按[DATA]键进入存储界面。
- **切换存储界面**：短按[Func]键，可以在存储界面与存储界面扩展1之间切换。
- **切换温度单位**：短按[°C/°F]键，可以切换温度单位。
- **查看上一组数据**：短按[HOLD]键，可以查看上一组数据。
- **查看下一组数据**：短按[MAX/MIN]键，可以查看下一组数据。
- **退出存储界面**：短按[DATA]键，可以退出存储界面，返回到测量界面。

7

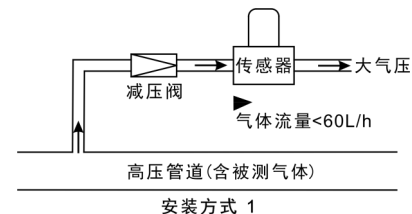
### 曲线界面



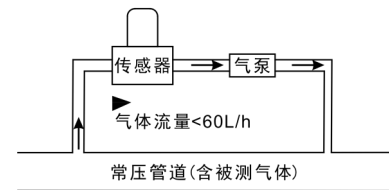
- **进入曲线界面**：在测量界面，短按[曲线]键进入曲线界面。
- **切换温度单位**：短按[°C/°F]键，可以切换温度单位。
- **曲线保持**：短按[HOLD]键，可以保持当前屏幕的显示曲线，屏幕显示“HOLD”符号，再次短按[HOLD]键可退出曲线保持功能。
- **退出曲线界面**：短按[曲线]键，可以退出曲线界面，返回到测量界面。

8

## 传感器安装



安装方式 1



安装方式 2

### 注意事项：

1. 被测气体如果压力过高/流量太大则需要安装在传感器前端加装减压阀。
2. 传感器必须与被测流动气体充分接触。
3. 如果被测气体不能对外排放，则需要安装在传感器后端加装气泵使被测气体回到管道中。
4. 安装时注意传感器方向，切勿装反。

9

## 更换电池

1. 当电池电量过低时，显示屏上出现低电量指示符号，需及时更换电池。
2. 打开电池盖，取出电池。
3. 依照电池仓“+”“-”标识所示，正确地装上电池。
4. 如果在很长一段时间内不使用该仪表，请将电池取出，以防电池腐烂而损坏仪表。

电池符号	说明
	电池电量充足
	电池电量中等
	电池电量低，请及时更换电池

## 清洁保养

切勿使用任何腐蚀性或溶剂清洁仪表，避免对仪表造成损坏。不要擅自拆卸仪器，错误的方法不仅会造成人为的损坏，还会使您失去保修的权利。

## 保证

我们提供产品自购买之日起一年内的质保服务，因人为造成的产品损坏不在保修范围内。如需了解更多的服务内容，请联系services@realltech.cn。