

铂电阻测温仪

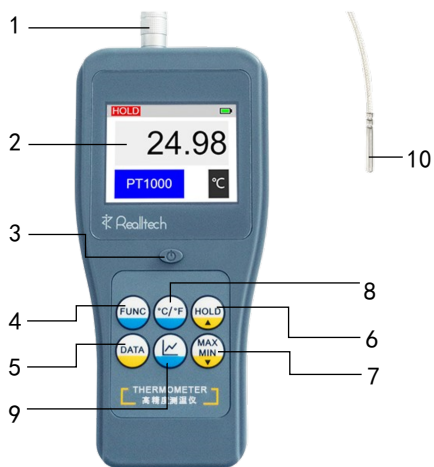
RT1561

用户手册

版本: V1.1
日期: 2023.11

青岛瑞迪仪器有限公司
Qingdao Realltech Instruments Co., LTD.

产品结构



- | | |
|------------|--------------|
| 1 传感器连接器 | 6 HOLD 按键 |
| 2 彩色液晶屏 | 7 MAX/MIN 按键 |
| 3 电源/背光 按键 | 8 °C/°F 按键 |
| 4 类型切换 按键 | 9 测量曲线 按键 |
| 5 数据存储 按键 | 10 测温传感器 |



青岛瑞迪仪器有限公司

地址 山东省青岛市胶州上合示范区汇英街2号

电话 +86 17806256778

邮箱 sales@realltech.cn

网址 www.realltech.cn

技术参数

显示	彩色液晶屏
电阻类型	PT1000/PT100铂热电阻
测量范围	-200~850°C (根据测温探针决定)
测量精度	±0.1°C
显示分辨率	0.01°C/°F
温度单位	°C/°F
采样通道	1通道
测量曲线	实时温度测量曲线
数据存储	手动存储, 99组 (可定制)
统计功能	最大值、最小值、平均值
自动关机	无操作后10分钟
工作环境	0~50°C, 0~90%RH (无凝结)
存储环境	-10~50°C, 0~95%RH (无凝结)
电源	4节7号电池
尺寸	170×80×31mm
重量	163g (不含电池)
标准配件	主机×1 PT-01A测温探针×1 (类型: PT1000, 测温范围: -50~200°C) 中文说明书×1 便携箱×1
可选配件	其他类型/种类的测温探针

目录

产品概述	1
产品特点	1
产品结构	2
技术参数	3
操作说明	4
更换电池	8
清洁保养	8
保证	8

* 青岛瑞迪仪器有限公司保留随时修改、更正本文档的权利, 恕不另行通知。

产品概述

本仪器是一款使用PT1000/PT100铂热电阻作为传感器测量温度信号的高精度电阻测温仪。大彩色液晶屏显示, 0.01°C/°F高显示分辨率, 测量精度可达±0.1°C。可以显示实时测温曲线。具有数据存储与查询功能。广泛应用于工业生产、研发实验、食品加工、冷藏存储、精密测温等多种温度测量场合。

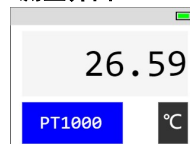
产品特点

- 大彩色液晶屏带背光显示。
- 单个测温通道。
- 可选择高精度PT1000/PT100铂热电阻进行温度测量。
- 支持°C和°F温度单位转换。
- 0.01°C/°F高显示分辨率。
- 测量精度可达±0.1°C。
- 实时测温曲线显示。
- 数据存储功能(99组)。
- 最大值、最小值和平均值等统计功能。
- 数据保持功能。
- 电池电量提示功能。
- 自动关机功能

操作说明

- **开机**: 长按[电源键]开机。
- **关机**: 开机状态下, 长按[电源键]关机。
- **背光开关**: 开机状态下, 短按[电源键]可以进行背光亮度的调节。

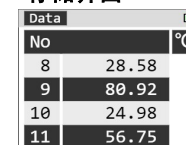
测量界面



- **进入测量界面**: 开机默认进入测量界面。
- **切换电阻类型**: 短按[Func]键, 可以在PT1000型与PT100型之间切换(根据所选的测温探针类型决定)。
- **切换温度单位**: 短按[°C/°F]键, 可以切换温度单位。
- **数据保持**: 短按[HOLD]键, 可以保持当前屏幕的显示值, 屏幕显示“HOLD”符号, 再次短按[HOLD]键可退出数据保持功能。

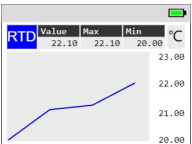
- **数据存储**: 长按[DATA]键, 可以存储当前测量值。(注: 存储完成, 屏幕会显示 Data is stored.)

存储界面



- **进入存储界面**: 在测量界面, 短按[DATA]键进入存储界面。
- **切换温度单位**: 短按[°C/°F]键, 可以切换温度单位。
- **查看上一组数据**: 短按[HOLD]键, 可以查看上一组数据。
- **查看下一组数据**: 短按[MAX/MIN]键, 可以查看下一组数据。
- **退出存储界面**: 短按[DATA]键, 可以退出存储界面, 返回到测量界面。

曲线界面



- **进入曲线界面：**在测量界面，短按[曲线]键进入曲线界面。
- **切换温度单位：**短按[°C/°F]键，可以切换温度单位。
- **曲线保持：**短按[HOLD]键，可以保持当前屏幕的显示曲线，屏幕显示“HOLD”符号，再次短按[HOLD]键可退出曲线保持功能。
- **退出曲线界面：**短按[曲线]键，可以退出曲线界面，返回到测量界面。

统计界面

STATS	°C
VALUE	27.67
MAX	27.69
MIN	27.67
AVG	27.68

- **进入统计界面：**在测量界面，短按[MAX/MIN]键进入统计界面。
- **切换温度单位：**短按[°C/°F]键，可以切换温度单位。
- **数据保持：**短按[HOLD]键，可以保持当前屏幕的显示值，屏幕显示“HOLD”符号，再次短按[HOLD]键可退出数据保持功能。
- **退出统计界面：**短按[MAX/MIN]键，可以退出统计界面，返回到测量界面。

更换电池

1. 当电池电量过低时，显示屏上出现低电量指示符号，需及时更换电池。
2. 打开电池盖，取出电池。
3. 依照电池仓“+”“-”标识所示，正确地装上电池。
4. 如果在很长一段时间内不使用该仪表，请将电池取出，以防电池腐烂而损坏仪表。

电池符号	说明
	电池电量充足
	电池电量中等
	电池电量低，请及时更换电池

清洁保养

切勿使用任何腐蚀性或溶剂清洁仪表，避免对仪表造成损坏。不要擅自拆卸仪器，错误的方法不仅会造成人为的损坏，还会使您失去保修的权利。

保证

我们提供产品自购买之日起一年内的质保服务，因人为造成的产品损坏不在保修范围内。如需了解更多的服务内容，请联系services@realtech.cn。