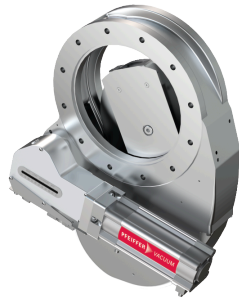


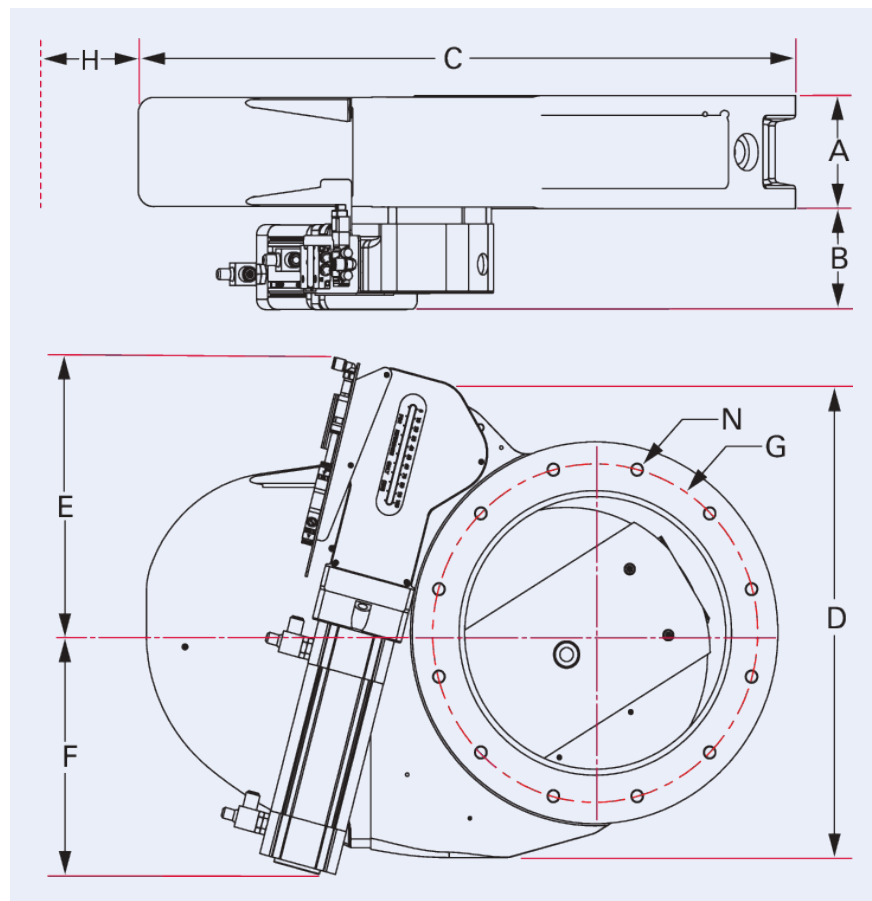
**HV-Pendelschieber,  
DN 320 ISO-F,  
elektropneumatisch, mit SG  
(RS), mit SV, 24 V DC**



**HV-Pendelschieber, DN 320 ISO-F, elektropneumatisch, mit SG (RS), mit SV, 24 V DC**

- Raumsparende, kompakte Bauweise
- Abnehmbare Abdeckung ermöglicht die Wartung vor Ort
- Breite Auswahl an O-Ring-Werkstoffen
- Mit CE-Kennzeichnung/vollumfänglich REACH- und RoHS-konform
- Stellungsanzeiger (SG): Reedschalter

**Maßbild**



A	123 mm
B	120 mm
C	760 mm
D	534 mm
E	307 mm
F	273 mm
G	395 mm
H	270 mm
N	12 x M12x18

Technische Daten	HV-Pendelschieber, DN 320 ISO-F, elektropneumatisch, mit SG (RS), mit SV, 24 V DC
Dichtung: Gehäuse	FKM
Dichtung: Ventilsitz	FKM
Durchführung	FKM-Wellendichtringe
Anzahl Schrauben	12 Stück
Öffnen gegen Differenzdruck von	29 hPa
Steuerventil	Inbegriffen
Stellungsgeber	Integriert
Typ	HV Pendelschieber
Gewinde	M 12
Ventilteller	Aluminium
Gehäuse	Aluminium
Antrieb	Elektropneumatisch
Eingangsspannung(en)	24 V DC
Dichtheit	1 · 10 <sup>-11</sup> Pa m <sup>3</sup> /s   1,33 · 10 <sup>-9</sup> Torr l/s   1 · 10 <sup>-9</sup> mbar l/s
Ausheiztemperatur: Antrieb, Stellungsgeber	60 °C   140 K   -213,15 °F
Ausheiztemperatur: Antrieb	60 °C   140 K   -213,15 °F
Leitwert bei Molekularströmung	33.000 l/s
Druck max. (absolut)	1.500 hPa   1.125 Torr   1.500 mbar
Gewindetiefe	18 mm   0,71 inch
Ausheiztemperatur: im offenen Zustand, unter Vakuum	150 °C   302 K   -123,2 °F
Ausheiztemperatur: Antrieb, Steuerventil	60 °C   140 K   -213,15 °F
Ausheiztemperatur: Gehäuse	150 °C   302 K   -123,2 °F
Druck min.	1 · 10 <sup>-9</sup> hPa   7,5 · 10 <sup>-10</sup> Torr   1 · 10 <sup>-9</sup> mbar
Differenzdruck in Schließrichtung	1.500 hPa   1.125 Torr   1.500 mbar
Ausheiztemperatur: in geschlossenem Zustand	150 °C   302 K   -123,15 °F
Differenzdruck in Öffnungsrichtung	1.500 hPa   1.125 Torr   1.500 mbar
Gewicht	55 kg   121,25 lb
Druckluftvolumen	8.266 cm <sup>3</sup>
Leistungsaufnahme	24 V DC / 0,5 W
Anschlussflansch	DN 320 ISO-F
Schließ-/Öffnungszeit	5 s/5 s
Druckluft (Überdruck)	4 500 – 6 000 hPa

<b>Bestellnummer</b>	HV-Pendelschieber, DN 320 ISO-F, elektropneumatisch, mit SG (RS), mit SV, 24 V DC
HV-Pendelschieber, DN 320 ISO-F, elektropneumatisch, mit SG (RS), mit SV, 24 V DC	IPV-A13342

## Your Success. Our Passion.

Wir geben jeden Tag unser Bestes für Sie –  
weltweit!

**Sie suchen eine optimale  
Vakuumlösung?  
Sprechen Sie uns an:**

Pfeiffer Vacuum Components & Solutions GmbH Germany  
T +49 551 99963-0  
info-cs@pfeiffer-vacuum.com

Oder scannen Sie den Barcode, um unsere Webseite zu besuchen:



[https://vacuum-shop.com/shop/de\\_DE/](https://vacuum-shop.com/shop/de_DE/)



Irrtümer und/oder Änderungen vorbehalten. - 06.07.2024

Folgen Sie uns auf Social Media  
#pfeiffervacuum



[www.pfeiffer-vacuum.com](http://www.pfeiffer-vacuum.com)

**PFEIFFER**  **VACUUM**