

2. 排除故障指南

●吸嘴溫度太高。

- 檢查**：電線組件沒有斷線嗎？
動作：請參照保養的「電線組件斷線之檢查方法」。
檢查：吸嘴ID輸入錯誤了嗎？
動作：標準吸嘴之吸嘴ID為00。請正確輸入。

●吸嘴溫度太低。

- 檢查**：吸嘴前端有氧化物附著嗎？
動作：請使用HAKKO 599B焊鐵頭清潔器，將吸嘴前端加以清潔，去除氧化物。
檢查：吸嘴前端被侵蝕而惡化了嗎？
動作：請更換吸嘴。
檢查：吸嘴ID輸入錯誤了嗎？
動作：標準吸嘴之吸嘴ID為00。請正確輸入。

●下限設定溫度錯誤 [H-C] 經常發生。

- 檢查**：下限設定溫度錯誤之設定太低了嗎？
動作：請加大設定值。

●顯示發熱元件端子短路錯誤 [HSE]。

- 檢查**：吸嘴匣子是供MODEL FM-2024用的嗎？
動作：關掉電源開關，推入MODEL FM-2024用焊鐵頭,重新打開電源開關。

●錫錫無法去除。

- 檢查**：熱量是否不足？
動作：如果是較大之工件，則需要較大的熱量。建議並用工件之預熱來作業。
 勉強使吸嘴溫度提昇的話，可能對工件造成損傷。請考慮以適當來作業。
檢查：吸嘴前端難以沾上錫嗎？
動作：請參照「吸嘴的保養」，「吸嘴前端無法沾上錫」。

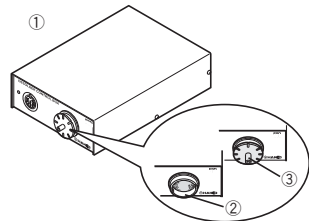
●吸力降低。

- 檢查**：吸嘴、吸管內有氧化物附著了嗎？
動作：請參照「吸嘴的保養」，「吸管內的清潔」。
檢查：過濾管內是否積留所去除焊錫？
動作：過濾管內積留所去除焊錫，若佔內部之約7- 8成的話，請更換過濾管組件。此外，助焊劑吸取多量，而使陶瓷過濾紙硬化的話，請更換過濾管組件。
檢查：前端蓋、後握器軸襯與過濾管組件的接觸面是否夾有焊錫屑？
動作：請參照「前端蓋，後握器軸襯之檢查、清潔」。
檢查：吸錫控制臺上的陶瓷過濾紙惡化了嗎？
動作：焊劑已溶入吸錫控制臺上的陶瓷過濾紙而使吸力變小。請參照「陶瓷過濾紙（吸錫控制臺）的檢查、更換」。

3. 部件清單

吸錫控制臺

圖號	部件編號	部件名稱	規格
①	C1526	吸錫控制臺/100V	附電源線三芯美國式插頭
	C1497	吸錫控制臺/110V	附電源線三芯美國式插頭
	C1498	吸錫控制臺/220V	附電源線三芯美國式插頭
	C1499	吸錫控制臺/220V	附電源線三芯沒有插頭
	C1500	吸錫控制臺/220V	附電源線三芯中國式插頭
	C1501	吸錫控制臺/230-240V	附電源線三芯澳洲式插頭
	C1502	吸錫控制臺/230V	附電源線三芯沒有插頭
	C1503	吸錫控制臺/230V	附電源線三芯英國標準插頭
	C1528	吸錫控制臺/230V	附電源線三芯歐洲式插頭
	C1529	吸錫控制臺/230V	附電源線三芯英國式插頭
②	A1613	陶瓷過濾管	10個一套
	B2880	真空出口蓋	附圓環
③	B2068	電源線三芯美國式插頭	
	B2079	電源線三芯沒有插頭	
	B2081	電源線三芯澳洲式插頭	230-240V
	B2082	電源線三芯英國標準插頭	
	B2490	電源線三芯中國式插頭	
	B3053	電源線三芯歐洲式插頭	220V KTL, 230V CE
	B3054	電源線三芯英國式插頭	230V CE



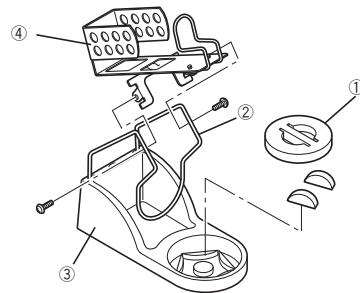
3. 部件清單

焊鐵座

圖號	部件編號	部件名稱	規格
①~④	FH100-05	焊鐵座	

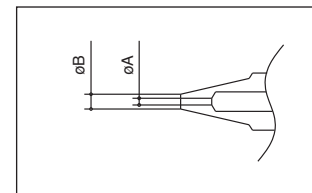
焊鐵座用部件

圖號	部件編號	部件名稱	規格
①	A1519	清潔海綿	
②	B3000	焊鐵插架	
③	B2999	焊鐵架底座	附橡膠塞墊
④	B2881	焊鐵插架組件	附螺釘絲



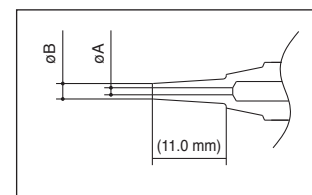
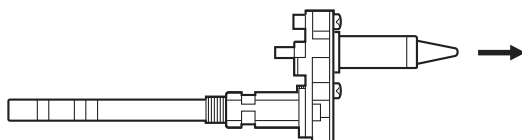
吸嘴

圖號	部件名稱	øA	øB
N1-06	吸嘴 0.6 mm	0.6 mm	1.9 mm
N1-08	吸嘴 0.8 mm	0.8 mm	2.0 mm
N1-10	吸嘴 1.0 mm	1.0 mm	2.2 mm
N1-13	吸嘴 1.3 mm	1.3 mm	2.6 mm
N1-16	吸嘴 1.6 mm	1.6 mm	3.0 mm
N1-20	吸嘴 2.0 mm	2.0 mm	3.4 mm
N1-23	吸嘴 2.3 mm	2.3 mm	3.8 mm



吸嘴先端放大圖

圖號	部件名稱	øA	øB
N1-L10	吸嘴/L 1.0 mm	1.0 mm	2.3 mm

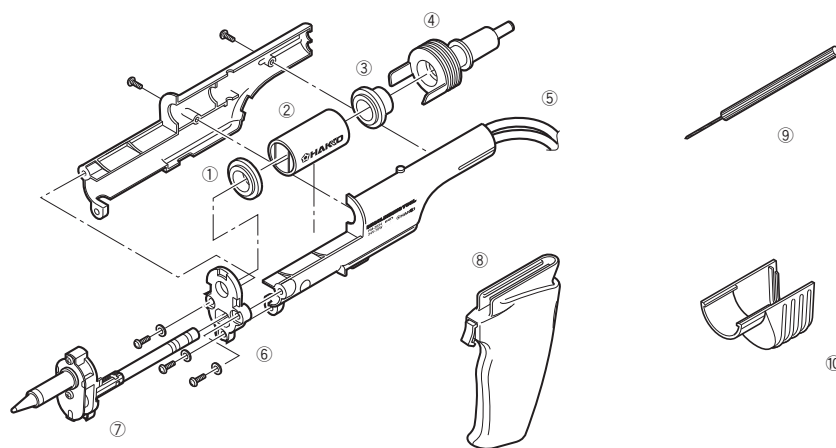


吸嘴先端放大圖

吸錫部

圖號	部件編號	部件名稱	規格	
①~⑩	FM2024-04	轉換套件/110V	參照*1, DCB: C1492參照*2	
	FM2024-05	轉換套件/110V	參照*1, DCB: C1497參照*2	
	FM2024-06	轉換套件/220V	參照*1, DCB: C1497參照*2	
	FM2024-07	轉換套件/220V	參照*1, DCB: C1498參照*2	
	FM2024-08	轉換套件/220V	參照*1, DCB: C1499參照*2	
	FM2024-09	轉換套件/230V	參照*1, DCB: C1500參照*2	
	FM2024-10	轉換套件/230V	參照*1, DCB: C1502參照*2	
	FM2024-11	轉換套件/230V	參照*1, DCB: C1502參照*2	
	FM2024-13	轉換套件/100V	參照*1, DCB: C1526參照*2	
	FM2024-14	轉換套件/230V	參照*1, DCB: C1528參照*2	
	FM2024-15	轉換套件/230V	參照*1, DCB: C1528參照*2	
	FM2024-16	轉換套件/230V	參照*1, DCB: C1529參照*2	
	FM2024-17	轉換套件/230-240V	參照*1, DCB: C1501參照*2	
	FM2024-18	轉換套件/220V	參照*1, DCB: C1499參照*2	
	①~⑥, ⑧	FM2024-02	吸錫筆	24V-70W
	①	A1512	前端蓋	
	②	A1612	過濾管組件	10個一套
	③	A1513	後握器軸襯	
④	B2878	後握器		
⑤	B2877	軟管		
⑥	B2879	凸緣		
⑦		吸嘴	請參照吸嘴部件清單	
⑧	B2872	手柄	供吸錫槍用	
⑨	B2873	清潔鑽	供發熱元件用	
⑩	B2876	吸嘴移除器		

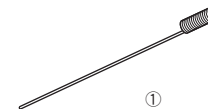
- *1 轉換套件的包裝清單內容：吸錫筆（MODEL FM2024-02）、吸錫控制臺、清潔鑽、吸錫槍手柄、吸嘴移除器及焊鐵插架組件各1個。
 *2 電源線規格請參照吸錫控制臺部件清單。



3. 部件清單

另購配件

圖號	部件編號	部件名稱	規格
①	B2874	清潔針	供 ø 0.6mm吸嘴用
	B1086	清潔針	供 ø 0.8mm吸嘴用
	B1087	清潔針	供 ø 1.0mm吸嘴用
	B1088	清潔針	供 ø 1.3mm吸嘴用
	B1089	清潔針	供 ø 1.6mm吸嘴用
	B2875	清潔針	供 ø 2.0, 2.3mm吸嘴用



MEMO: