



CX200+ 手持测温热像仪

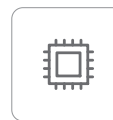
CX200+手持测温热像仪，搭载高灵敏度的256×192分辨率红外探测器，结合智能图像算法，热图更清晰更纯净。产品全新升级，为用户带来更清晰、更强大、更流畅的体验。



产品亮点

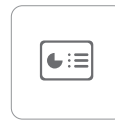
图像+：分辨更小温差 看清更多细节

- 搭载自研12μm 256×192非制冷红外探测器
- NETD低至40mK, 捕捉更小温差
- 采用智能图像算法, 测温目标细节更清晰, 画面更纯净



功能+：专业性能，全“芯”服务全工控场景

- 开机时间短至6S, 界面操作响应流畅
- 支持自动切换测温档, 高效操作
- 支持机内录像, 方便后期分析记录



性能+：坚固易用 快速部署

- IP54级防水防尘, 2m防跌落
- 11小时长续航
- 随机32GB存储卡, 支持最高128GB



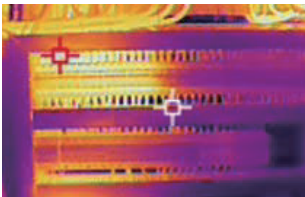
软件+：完整的软件生态

- 支持完整的PC端二次分析软件

技术参数

| 热成像 | |
|-------------|--|
| 探测器类型 | 12μm非制冷型红外探测器 |
| 红外分辨率 | 256×192 |
| 响应波段 | 7.5-14μm |
| 热灵敏度(NETD) | <40mK (25°C,F1.0) |
| 帧频 | 25Hz |
| 镜头焦距 | 3.2mm |
| 视场角(FOV) | 56°×42° |
| 空间分辨率(IFOV) | 3.75mrad |
| 调焦方式 | 免调焦 |
| 最小成像距离 | 0.3m |
| 测温范围 | -20°C~+150°C, 100°C~550°C |
| 测温精度 | ±2°C或读数的±2%, 取较大者 |
| 图像显示 | |
| 显示屏 | 2.8吋, 320×240 |
| 可见光相机 | 200万像素 |
| 数码变焦 | 1×、2×、4× |
| 调色板 | 7种 |
| 图像模式 | 红外、可见光、画中画、双光融合 |
| 温宽拉伸 | 自动 |
| 测量分析 | |
| 设备端分析功能 | 中心点/最高温/最低温 |
| 配套软件 | PC端(红外分析软件) |
| 图像存储 | |
| 存储介质 | 标配32GB Micro SD, 最大支持128G |
| 系统功能 | |
| 报警方式 | 支持整帧最高温、最低温报警:图像弹窗、闪光灯提示;支持报警自动拍照(含温度数据) |
| 电源管理 | 支持自动关机设置 |
| 其他 | |
| 电池 | 内置可充电锂电池 |
| 充电方式 | USB Type-C |
| 续航时间 | 约11h |
| 对外接口 | USB Type-C, SD卡 |
| 三脚架接口 | 支持 UNC 1/4-20 接口连接三脚架 |
| 工作温度 | -10°C~+50°C |
| 工作湿度 | 10%~95% (非冷凝) |
| 存储温度 | -20°C~+60°C |
| 防护等级 | IP54 |
| 冲击振动 | 冲击25g(IEC 60068-2-27);振动2.5g(IEC60068-2-6) |
| 重量和尺寸 | 约520g, 237×75×92mm |
| 认证 | CE/RoHS/计量认证等 |
| 装箱清单 | 红外热像仪、USB线、32GB SD卡、说明文档、收口袋、合格证、校准证 |

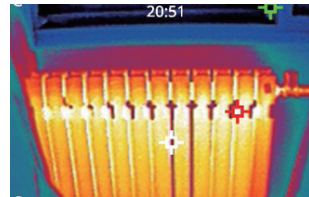
应用领域



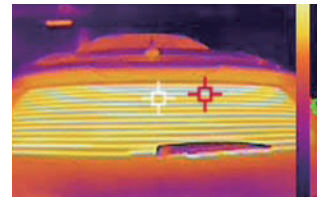
电气检修



设备巡检



暖通查漏



汽车维修

燧石技术(烟台)有限公司

公司地址:中国(山东)自由贸易试验区烟台片区万寿山路5号 邮编:264000

公司官网:<http://www.raythink-tech.cn> 服务热线:400-999-2131 服务邮箱:sales@raythink-tech.com

*本材料仅供说明之用,图片及技术规格如有变更,恕不另行通知。样本编码:G2024-CX200+-2P001