



RM200A

手持测温热像仪

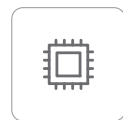
RM200A搭载自研12 μ m高热灵敏度256 \times 192红外热成像核芯，配合智能精确测温算法、高清图像算法，竭力为电气检修、电路设计领域提供图像高清、大屏显示、测温精准的专业红外热像仪工具。



产品亮点

强大核芯，成像清晰

- 搭载256 \times 192自研非制冷红外探测器
- 热灵敏度40mK，最小可分辨0.04 $^{\circ}$ C温差，捕捉细小冷热点
- -20 $^{\circ}$ C~+550 $^{\circ}$ C宽测温范围，为监测更多温度目标提供支持



软件功能齐全

- 手动调节温宽拉伸，解决多场景、多用途需求
- 支持多种图像模式+多种伪彩，满足不同要求下的温度检测需求
- 实时图像支持移动端APP、PC端软件分析



硬核配置

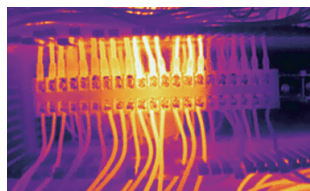
- 配备3.5吋触摸屏，支持中心点、冷热点追踪及温度显示
- 防护等级IP54，2m防跌落
- 标配2块快拆电池，续航时间达8h



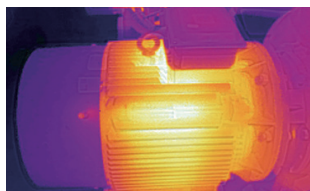
技术参数

热成像	
探测器类型	12μm非制冷型红外探测器
红外分辨率	256×192
响应波段	7.5-14μm
热灵敏度(NETD)	<40mK (25°C,F1.0)
帧频	25Hz
镜头焦距	3.2mm
视场角(FOV)	56°×42°
空间分辨率(IFOV)	3.75mrad
调焦方式	免调焦
最小成像距离	0.3m
测温范围	-20°C~+150°C, 100~550°C
测温精度	±2°C或读数的±2%, 取较大者
图像显示	
显示屏	3.5吋触摸屏, 分辨率640×480
可见光相机	200万像素
数码变焦	1×、2×、4×
调色板	7种
图像模式	红外、可见光、画中画、双光融合
温宽拉伸	自动/手动
测量分析	
设备端分析功能	自定义点/线/区域测温; 最多支持10个点、10个区域、10条线; 中心点/冷热点追踪及温度显示
配套软件	PC端 (红外分析软件) 或移动端 (IOS/Android APP)
图像存储	
存储介质	标配32GB Micro SD, 最大支持128G
文本注释	支持
语音注释	支持
图像命名	自动/手动输入命名; 扫二维码命名
系统功能	
通信协议	Wi-Fi、USB
激光指示器	支持
视频传输	支持UVC视频传输
其他	
电池	可充电锂电池, 可拆卸
充电方式	USB Type-C或座充
续航时间	约8h (单块电池约4h)
对外接口	USB Type-C, SD卡
三脚架接口	支持 UNC 1/4-20 接口连接三脚架
工作温度	-10°C~+50°C
工作湿度	10%~95% (非冷凝)
存储温度	-20°C~+60°C
防护等级	IP54
冲击振动	冲击25g(IEC 60068-2-27); 振动2.5g(IEC60068-2-6)
重量和尺寸	约635g, 258.4×105.1×102.3mm
认证	CE/RoHS/计量认证等
装箱清单	红外热像仪、5V2A电源适配器、USB线、SD卡、电池×2、快速入门指南、电池座充、校准证书、包装清单、便携布包

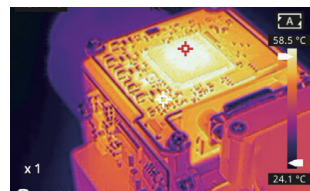
应用领域



电力检修



设备维护



电路设计



暖通检修

燧石技术(烟台)有限公司

公司地址: 中国(山东)自由贸易试验区烟台片区万寿山路5号 邮编: 264000

公司官网: <http://www.raythink-tech.cn> 服务热线: 400-999-2131 服务邮箱: sales@raythink-tech.com

*本材料仅供说明之用, 图片及技术规格如有变更, 恕不另行通知。样本编码: G2024-RM200A-2P001