



RM620

手持测温热像仪

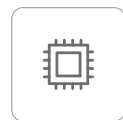
RM620搭载12 μ m红外探测器，带来了640 \times 512高分辨率红外热图，35mK的高灵敏度，轻松捕捉细小热点；测温范围拓展至650 $^{\circ}$ C，适用于电力巡检、电子电路设计、HVAC、工业制造、石油化工、光伏检测等诸多领域。



产品亮点

高清热图，细微热点捕捉

- 搭载自研640 \times 512高像素@12 μ m先进工艺制造的探测器
- 可分辨0.035 $^{\circ}$ C温差，IFOV低至0.63mrad，轻松捕获细微热点



智能升级，助您以简驭繁

- 支持智能拍摄、用户自定义、导入和下发巡检任务包，简化任务流程，提升巡检效率
- 支持温度趋势分析，有助于用户实时观察温度的分布和变化
- 支持等温线功能，凸显需要关注的温度段或区域
- 支持PC端分析软件，支持对视频文件二次分析



性能升级，适应更多场景

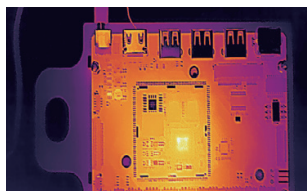
- -20 $^{\circ}$ C~+650 $^{\circ}$ C 更宽温度量程，适用于更多工业测温场景
- IP54防护等级，2m防跌落，坚固耐用
- 标配32GB Micro SD卡，可扩展至512GB，支持温度视频录制



技术参数

热成像	
探测器类型	12μm非制冷型红外探测器
红外分辨率	640×512
响应波段	7.5-14μm
热灵敏度(NETD)	<35mK (25°C,F1.0)
帧频	30Hz
镜头焦距	19mm
视场角(FOV)	23°×18°
空间分辨率(IFOV)	0.63mrad
调焦方式	手动调焦
测温范围	-20 °C~+150 °C;100°C~650 °C
测温精度	±2°C或读数的±2%,取较大者
图像显示	
显示屏	3.5吋触摸屏,分辨率640×480
可见光相机	500万像素
数码变焦	1×、2×、4×、8×
调色板	10种
图像模式	红外、可见光、画中画、双光融合
温宽拉伸	自动/手动
测量分析	
设备端分析功能	自定义点/线/区域测温;最多支持10个点、10个区域、10条线;中心点/冷热点追踪及温度显示
配套软件	PC端(红外分析软件)或移动端(iOS/Android APP)
图像存储	
存储介质	标配32GB Micro SD,最大支持512G
文本注释	支持
语音注释	支持
视频录制	
辐射红外视频录制	支持
非辐射红外或可见光视频录制	支持
系统功能	
云服务	支持云盘存储;支持时间自动同步
智能巡检	支持,电力模式和通用模式可以切换
激光指示器	支持
视频传输	支持UVC视频传输
通信协议	Wi-Fi、USB
其他	
电池	可充电锂电池,可拆卸
充电方式	USB Type-C或座充
续航时间	约6h(单块电池约3h)
对外接口	USB Type-C, SD卡
三脚架接口	支持UNC 1/4-20接口连接三脚架
工作温度	-10°C~+50°C
工作湿度	10%~95%(非冷凝)
存储温度	-20°C~+60°C
防护等级	IP54
冲击振动	冲击25g(IEC 60068-2-27);振动2.5g(IEC60068-2-6)
重量和尺寸	约680g, 258.4×105.1×102.3mm
认证	CE/RoHS/计量认证等
装箱清单	红外热像仪、5V3A电源适配器、USB线、SD卡、电池×2、快速入门指南、电池座充、校准证书、包装清单、安全箱

应用领域



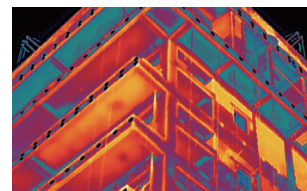
电路设计



电力巡检



工业制造



建筑检测

燧石技术(烟台)有限公司

公司地址:中国(山东)自由贸易试验区烟台片区万寿山路5号 邮编:264000

公司官网:<http://www.raythink-tech.cn> 服务热线:400-999-2131 服务邮箱:sales@raythink-tech.com

*本材料仅供说明之用,图片及技术规格如有变更,恕不另行通知。样本编码:G2024-RM620-2P001