



RS600

旗舰级安卓红外热像仪

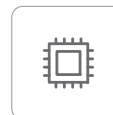
RS600配备了新一代12 μ m探测器,热灵敏度可低至25mK,热图更细腻清晰;基于安卓OS和集成的智能硬件,囊括了趋势分析、可变光阑镜头、25个点线区、云服务、图像冻结、智能电子稳像、5.5吋触屏、4G/5G数据传输等丰富的专业及智能功能



产品亮点

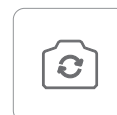
热图清晰,测温精准

- 搭载12 μ m氧化钒机芯,分辨率为640 \times 512,支持超分至1280 \times 1024
- 可分辨0.025 $^{\circ}$ C温差,测温精度高,热图更细腻



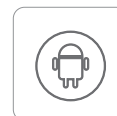
镜头丰富,对焦快捷

- 标配镜头25 $^{\circ}$,支持选配广角、长焦、超长焦镜头,支持微距镜头,多场景灵活适配



功能升级,提升效率

- 安卓操作系统,操作更便捷
- 支持智能稳像,测温图像更稳定
- 支持激光测距、面积测量



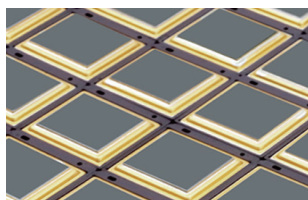
智能分析,测温高效

- 最高支持25个点/线/区,可分析画面中更多温度细节
- 支持自定义等温线,凸显需要关注的温度段或区域
- 支持智能巡检,可实现通用任务包导入、编辑等

应用领域



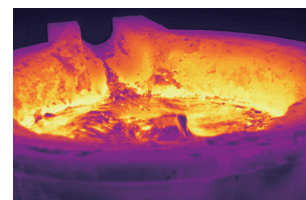
输变配巡检



高端科研



化工巡检



高温材料检测

技术参数

热成像	
探测器类型	12μm非制冷型红外探测器
红外分辨率	640×512
超分辨率	1280×1024
响应波段	7.5-14μm
热灵敏度(NETD)	<25mK (25°C,F1.0)
帧频	30Hz
镜头焦距	标配镜头:17.7mm;超长焦镜头:60.9mm;长焦镜头:31.5mm;广角镜头:9.5mm;微距镜头(0.2×):13mm;超微距镜头(0.4×):14.8mm
视场角(FOV)	标配镜头:25°×20°;超长焦镜头:7°×5.6°;长焦镜头:14°×11.2°;广角镜头:45°×36°
空间分辨率(IFOV)	标配镜头:0.68mrad; 超长焦镜头:0.2mrad;长焦镜头:0.38mrad;广角镜头:1.26mrad;微距镜头:一个像素对应60μm;超微距镜头:一个像素对应30μm
调焦方式	手动调焦, 一键中心聚焦, 自动中心聚焦, 触屏聚焦, 激光辅助聚焦
最小成像距离	标配镜头:0.4m;超长焦镜头:4m;长焦镜头:3m;广角镜头:0.2m;微距镜头:39mm;超微距镜头:19mm;
测温范围	-20°C~+150°C, 100°C~650°C;可选: -20°C~+1500°C
测温精度	±2°C或读数的±2%, 取较大者
图像显示	
显示屏	5.5吋LCD触摸屏, 分辨率1920×1080
可见光相机	1300万像素
数码变焦	1-10倍
调色板	19种
图像模式	红外、可见光、画中画、双光融合
温宽拉伸	自动/手动/线性
测量分析	
设备端分析功能	可移动点、线、框、圆、多边形 支持最多25个;支持最多5个预设模式
激光测距	支持
区域面积测量	支持
温湿度计	支持
定位	支持
温差分析	支持
趋势分析	支持记录和分析温度趋势
图像冻结	支持
分析报告	PDF格式, 设备端支持编辑和导入模板
配套软件	PC端(红外分析软件)或移动端(iOS/Android APP)
图像存储	
存储介质	标配64GB Micro SD, 支持SD、SDHC、SDXC, 最大支持2TB
文本注释	支持
语音注释	支持
视频功能	
辐射红外视频录制	支持压缩全辐射视频录制(.irv), 最大支持25Hz录像
非辐射红外或可见光视频录制	标准MP4视频录制
辐射红外视频流传输	通过Type-C/WLAN连接PC软件, 传输实时辐射红外视频流
非辐射红外视频流传输	RTSP H.264
视频分辨率	1920×1080
系统功能	
智能稳像	支持
云服务	支持云盘存储;支持时间自动同步
智能全景拼接	支持
智能巡检	支持, 通用任务包导入、编辑, 图片规范自动化命名
巡检台账自检	支持
双光录像	支持可见光和红外同时录像, MP4格式
通信协议	Wi-Fi、蓝牙、USB、4G、5G
语音操控	语音助手, 快速命令识别
手电筒	支持
其他	
麦克风/扬声器	支持
电池	9000mAh锂电池, 可现场更换、支持快充
充电方式	USB Type-C或座充
续航时间	连续工作时间≥3小时(实际使用时间取决于当时的环境和使用情况)
对外接口	USB3.0 Type-C、SD卡、SIM卡、Mini HDMI
三脚架接口	支持 UNC 1/4-20 接口连接三脚架
工作温度	-15°C~+50°C
工作湿度	10%~95%(非冷凝)
存储温度	-40°C~+70°C
防护等级	IP54
冲击振动	冲击25g(IEC 60068-2-27);振动2.5g(IEC60068-2-6)
重量和尺寸	约1.3 kg(含电池), 278×116×113 mm
认证	CE/RoHS/计量认证等
装箱清单	红外热像仪、说明书、校准证书、快速操作指南、资料下载卡、合格证、多国适配器、USB数据线×1、锂电池×3、便携包、座充充电线×1、HDMI连接线×1、腕带、背带、SD卡、充电座、标准镜头

燧石技术(烟台)有限公司

公司地址: 中国(山东)自由贸易试验区烟台片区万寿山路5号 邮编: 264000

公司官网: <http://www.raythink-tech.cn> 服务热线: 400-999-2131 服务邮箱: sales@raythink-tech.com

*本材料仅供说明之用, 图片及技术规格如有变更, 恕不另行通知。样本编码: G2024-RS600-2P001