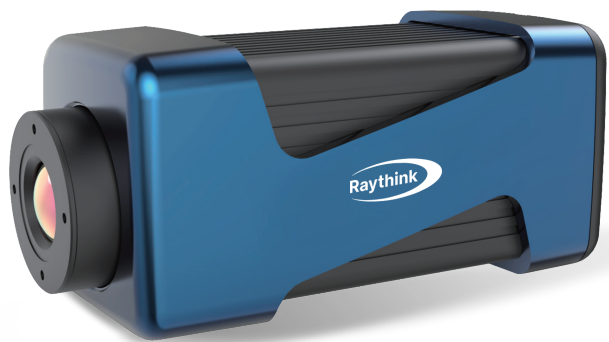
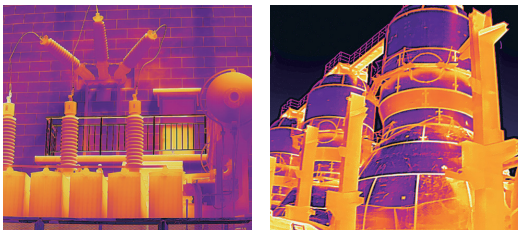




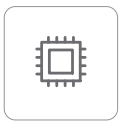
ATR61

电调测温热像仪

ATR61是一款高性能、高精度的电调测温热像仪, 搭载非制冷红外焦平面探测器, 提供多款镜头选择, 图像清晰, 测温精准。设备支持RTSP、ONVIF、GB28181等多种协议, 配套专业的测温分析软件和SDK开发包, 易于系统集成。适用于电子电路、教育科研、工业自动化等应用领域的温度监控和成像。



产品亮点



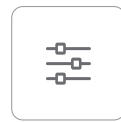
640×512红外分辨率
高清视觉



-20°C~+550°C宽测温范围
满足多场景需求



千兆网络接口
温度状态实时传输



支持MODBUS、ONVIF等多种协议
便于后端集成



电动聚焦
应用便捷

镜头参数

| 型号 | ATR61 | | | | | |
|-------------|-----------|-----------|-------------|-------------|-------------|-------------|
| 镜头焦距 | 7.8mm | 13mm | 15mm | 19mm | 25mm | 25mm |
| 视场角(FOV) | 54.3°×44° | 33.7°×27° | 29.4°×23.5° | 25.2°×20.3° | 22.8°×18.4° | 17.6°×14.1° |
| 空间分辨率(IFOV) | 1.54mrad | 0.92mrad | 0.80mrad | 0.706mrad | 0.63mrad | 0.48mrad |

技术参数

热成像参数

| | |
|-------------|------------|
| 探测器 | 非制冷型氧化钒探测器 |
| 红外分辨率 | 640×512 |
| 像元间距 | 12μm |
| 响应波段 | 8μm~14μm |
| 热灵敏度 (NETD) | <50mK |

测温功能

| | |
|------|---------------------------|
| 测温范围 | -20°C~+150°C, 0°C~550°C |
| 测温精度 | ±2°C或读数的±2%, 取较大者 |
| 测温修正 | 反射温度、环境温度、大气透过率、物体发射率、距离 |
| 测温工具 | 共计12个点、线、区域测温规则设置 支持等温线设置 |
| 温宽拉伸 | 支持温宽拉伸 |

图像视频

| | |
|------|--------------------|
| 帧频 | 25Hz |
| 调色板 | 黑热、白热、铁红、彩虹等18种调色板 |
| 视频标准 | H.264, H.265 |
| 热图抓取 | 支持热图抓取, 可进行二次分析 |
| 图像镜像 | 左右/上下/对角线 |
| 电子变倍 | 1.0~8.0连续变倍(步长0.1) |

系统接口

| | |
|------|--|
| 通讯接口 | RJ45, 支持千兆网; 1路RS485, 支持扩展Pelco-D协议 (选配) |
| 视频接口 | 1路模拟视频 |
| 报警接口 | 1路报警输出 (选配) |
| 网络协议 | TCP、UDP、ICMP、DHCP、RTSP |
| 接口协议 | ONVIF、GB28181 |

设备参数

| | |
|------|-----------------|
| 工作温度 | -20°C~+60°C |
| 供电方式 | 10~36V DC, POE |
| 典型功耗 | 3.3W |
| 尺寸 | 55mm×55mm×110mm |
| 重量 | 约430g |

应用领域



电力设备巡检



石油化工设备监测



自动化控制



消防监控

燧石技术(烟台)有限公司

公司地址: 中国(山东)自由贸易试验区烟台片区万寿山路5号 邮编: 264000

公司官网: <http://www.raythink-tech.cn> 服务热线: 400-999-2131 服务邮箱: sales@raythink-tech.com

*本材料仅供说明之用, 图片及技术规格如有变更, 恕不另行通知。样本编码: G2024-ATR61-2P001