



优势

- 操作和维护简便
- 良好的腔室稳定性和均匀性
- 手动控制或可选简单的自动设定点控制
- 可选参考探头和校准探头的内置数据记录

应用

- 现场和实验室校验
- 制药、气象、食品等行业湿度探头校验



说明

概述

S904是独立的便携式湿度传感器校准仪，除了电源无需其他外部配置。校准腔室设有5个可互换端口，可容纳几乎任何品牌、类型或型号的传感器。这款校准仪是实验室或现场设置应用中需要校准大量探头的理想选择。

高稳定性

独立校准室内的环境温度控制是通过上下左右四个位置的风扇辅助的帕尔贴，以达到稳定性和很小的温度变化率。而循环空气的湿度精确调节是通过闭环控制系统，按比例混合干气和饱和气的流动。

响应快

S904前端的两个高清LED上显示校准室内的当前湿度和温度。湿度或温度阶跃变化的响应时间一般不超过10分钟，所以在一小时内能够进行简单的3点校准。

维护

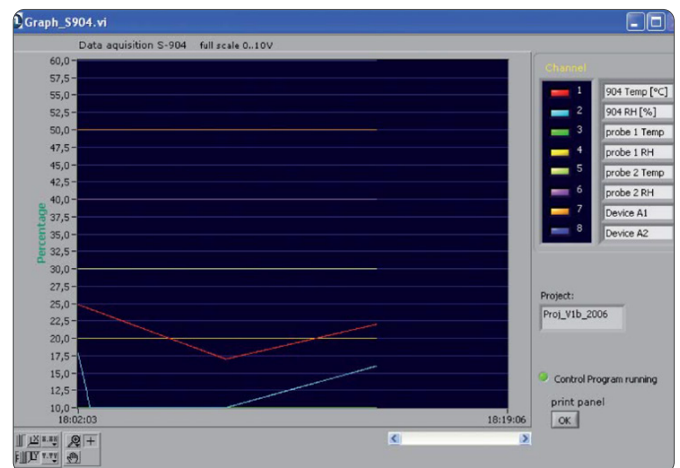
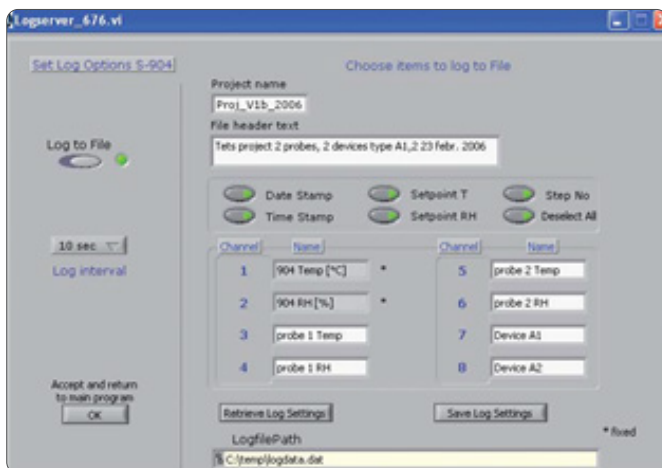
S904维护简单。通过干燥剂改变颜色来指示何时需要更换再生干燥剂，这可以通过设备前面的透明窗口看到。重新填充干燥剂只需在 $+150^{\circ}\text{C}$ ($+302^{\circ}\text{F}$) 的常规烘箱内加热3小时即可。设备前的储水槽显示当前的饱和器液位，并便于在需要时加满蒸馏水。

附件&备件

订购号	产品 / 说明
前面板和端口	
A000266	前面板带透明窗口- 无端口
A000268	前面板无端口
A000263	前面板带5个端口 – 请单独订购适配器
A000264	前面板套件带5个端口和25个适配器 - 5 x Ø19 mm (0.75"), 4 x Ø12 mm (0.47"), 4 x Ø13.5 mm (0.53"), 4 x Ø15 mm (0.59"), 4 x Ø18.5 mm (0.73"), 4 x Ø24 mm (0.94") – 和25个盲挡, 包括适配器工具
A000369	前面板套件与密析尔OptidewOPT401/501一起使用。(Optidew 露点传感器端口开口, PRT 端口适配器及 3 x Ø 标准尺寸适配器, 包含适配器工具)
A000279	聚合物适配器 Ø19 mm 至 Ø6 mm PRT
A000290	模制聚合物端口适配器&盲挡 (由客户调整) (M30x1)
A000290X	聚合物端口适配器用于 Ø 客户说明 & 盲挡 (先与工厂核实可能性)
A000291	聚合物端口适配器用于 Ø12.0 mm (0.47") 探头, 盲挡 (M30x1)
A000292	聚合物端口适配器用于 Ø13.5 mm (0.53") 探头, 盲挡 (M30x1)
A000293	聚合物端口适配器用于 Ø14.0 mm (0.55") 探头, 盲挡 (M30x1)
A000294	聚合物端口适配器用于 Ø15.0 mm (0.59") 探头, 盲挡 (M30x1)
A000295	聚合物端口适配器用于 Ø18.5 mm (0.73") 探头, 盲挡 (M30x1)
A000296	聚合物端口适配器用于 Ø19.0 mm (0.75") 探头, 盲挡 (M30x1)
A000297	聚合物端口适配器用于 Ø24.0 mm (0.95") 探头, 盲挡 (M30x1)
A000298	聚合物端口适配器用于 Ø25.0 mm (0.98") 探头, 盲挡 (M30x1)
A000377	盲挡用于 Optidew 2 开口
A000378	盲挡用于 Optidew 2 Ø6 mm 开口
A000265	用于更换端口适配器的工具
其它	
A000240	干燥模块 (包含干燥剂)
A000242	水瓶
A000171	0.25 kg (0.55 lbs) 干燥剂 (橙色)
A000172	3 kg (6.6 lbs) 干燥剂 (橙色)
HT961T00	控制传感器。(请添加到控制传感器订单中, 偏好哪种类型的校准。有关校准和价格的选择, 请参见校准湿度选项卡)
OCAL-TC	运输箱用于 OptiCal 和 S904
S8K-REM-TSG	S8000 Remote 防护装置用于S904 和 Optical

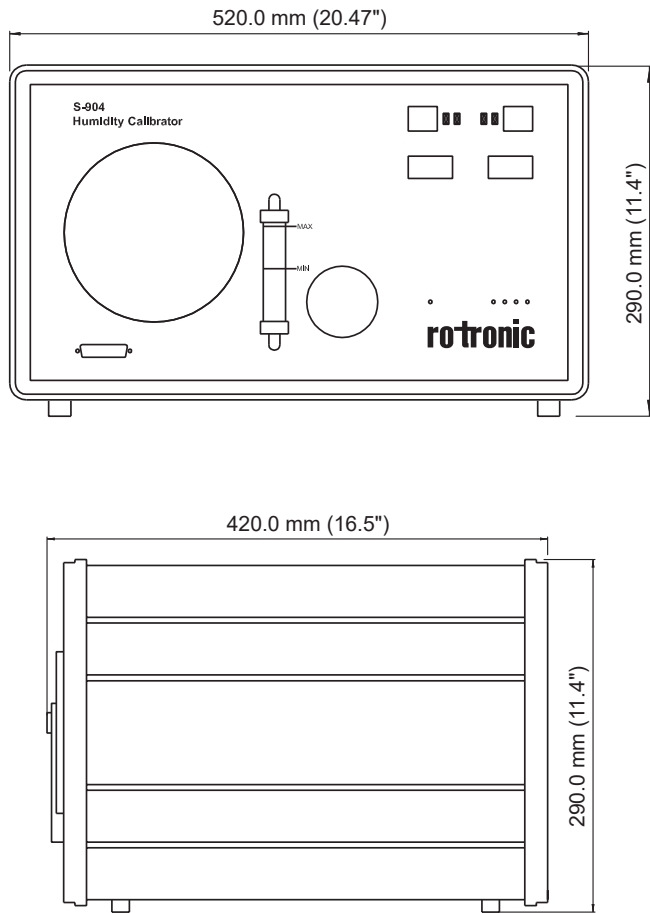
软件

可选集成数字接口仅适用于S904-D。这允许使用所提供的PC应用软件控制腔室的温度和湿度设定点, 这为无人操作的实验室创造了完全自动化的校准配置。为了后续分析, 该软件可以在PC端提供所连接探头和校准参考的监视、图表和记录数据。另外, 设定点能通过前端面板手动控制, 使S904校准仪在没有PC端的情况下也能方便的进行现场校准

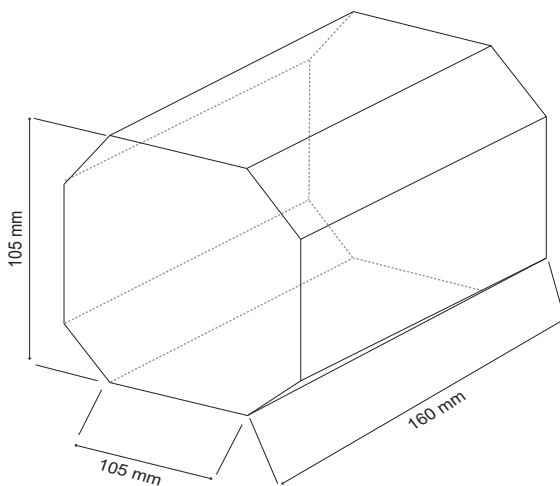


技术信息

尺寸



腔室尺寸



湿度	
生成范围	10...90 %rh
精度	$\leq \pm 1$ %rh (10...70 %rh)
控制元件	$\leq \pm 1.5$ %rh (70...90 %rh)
稳定性	± 0.2 %rh (20...80 %rh)
温度	
生成范围	10...50 °C (50...122 °F) (最低设定点 = 10 °C (18 °F) 低于环境温度)
精度	± 0.1 °C (± 0.2 °F)
稳定性	± 0.1 °C (± 0.2 °F)
腔室	
升温速率	1.5 °C /分钟 (2.7 °F / 分钟)
20...40 °C (68...104 °F)	0.7 °C /分钟 (1.2 °F / 分钟)
40...20 °C (104...68 °F)	
控制元件	可拆卸相对湿度传感器
一般信息	
探头插口	多达 5 个, 传感器直径 5 至 25 mm (0.2 - 0.98")
腔室容积	2000 cm ³ (122.1 in ³)
腔室尺寸	105 x 105 x 160 mm (4.13 x 4.13 x 6.3") (h x w x d)
仪器尺寸	290 x 520 x 420 mm (11.4 x 20.5 x 16.5") (h x w x d)
设定点分辨率	0.1 用于温度和湿度
显示	3 位 LED, 10 mm (0.39") 字符
电源	85...264 V AC, 47/63 Hz, 150 VA
重量	20 kg (44 lbs)

Subject to technical change without notice. Printing and other errors reserved.