

便携台式万用表

XDM1041 & XDM1241

身材小巧, 功能多样, 颜值与实力并存!



Auto
Range

自动量程

TRMS

真有效值

Hz

频率测量

HOLD

读数保持

Math

数学计算

TEMP

温度测量



主要特点

Main features

- 3.5英寸高清液晶显示，显示更加清晰
- 显示读数值55000字，直流电压准确度达0.05%。
- 多种测量功能：直流/交流电压、直流/交流电流、电阻、电容测量、通断、二极管测试、温度测量、交流+频率(AC+Hz)测量、最大值、最小值、平均值测量(MAX/MIN/AVG)、相对值测量
- 最高65次/秒测量速率
- 交流真有效值测量，测量带宽：20Hz - 1kHz
- 手动记录或自动记录功能，可内部记录数据，以表格显示
- 支持标准SCPI命令，通过USB接口与计算机通讯，实现对仪器的远程控制
- 采用AC供电(XDM1041)，或锂电池供电(XDM1241)，满足不同使用场景。

超轻便携

Super-light Multimeter



体型小巧
重量仅0.45千克



86.5mm

64mm

200mm

易于携带，节省工作空间。

彩色大屏幕显示

不再需要凑近才能看清读数



○ 3.5英寸高清LCD显示 (480 × 320 分辨率)

严格测试，品质保证，已通过CE认证

高低温



振动台



盐雾

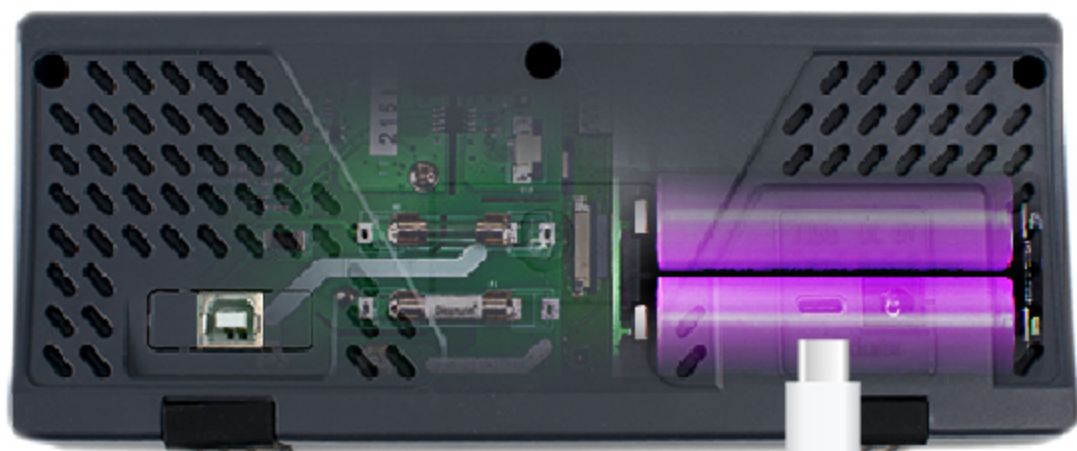


全自动
校准



锂电池供电，满足移动测试需求

仅XDM1241机型



采用2节18650锂电池供电。
可连续使用8个小时。

支持充电宝供电，延长测试时间。



●触发			自动记录
NO	MODE	VALUE	点数
1	DCV	-00.362mVDC	1000
2	DCV	-00.362mVDC	间隔时间
3	DCV	-00.362mVDC	0000.015
4	DCV	-00.362mVDC	开始
5	DCV	-00.362mVDC	
6	DCV	-00.362mVDC	
7	DCV	-00.362mVDC	
8	DCV	-00.362mVDC	
9	DCV	-00.362mVDC	
量程		功能	返回
自动 50 mV		直流电压	

配合记录功能，可长时间监控，分析被测物数据变化情况。

— 功能展示 —

● 触发			自动记录
NO	MODE	VALUE	点数
1	DCV	-00.362mVDC	1000
2	DCV	-00.362mVDC	间隔时间
3	DCV	-00.362mVDC	
4	DCV	-00.362mVDC	0000.015
5	DCV	-00.362mVDC	开始
6	DCV	-00.362mVDC	
7	DCV	-00.362mVDC	返回
8	DCV	-00.362mVDC	
9	DCV	-00.362mVDC	
量程		功能	
自动 50 mV		直流电压	

记录仪功能

内部记录1000点数据，支持手动记录或自动记录，自动记录时间步进可调15ms-9999s

数学计算 让万用表为你做计算（最大值，最小值，平均值，dBm）省时省力

● 触发		dB/dBm
<h1>-85.61</h1> <h2>dBm</h2>		模式
		开
		功能
		dBm
		相对电阻
		50Ω
量程		功能
自动 5 V		直流电压
		返回

● 触发		最值
<h1>-00.353</h1> <h2>mVDC</h2>		状态
		开
		清除读数
MAX	MIN	Average
-00.340mV	-00.357mV	-00.352mV
量程		功能
自动 50 mV		直流电压
		返回

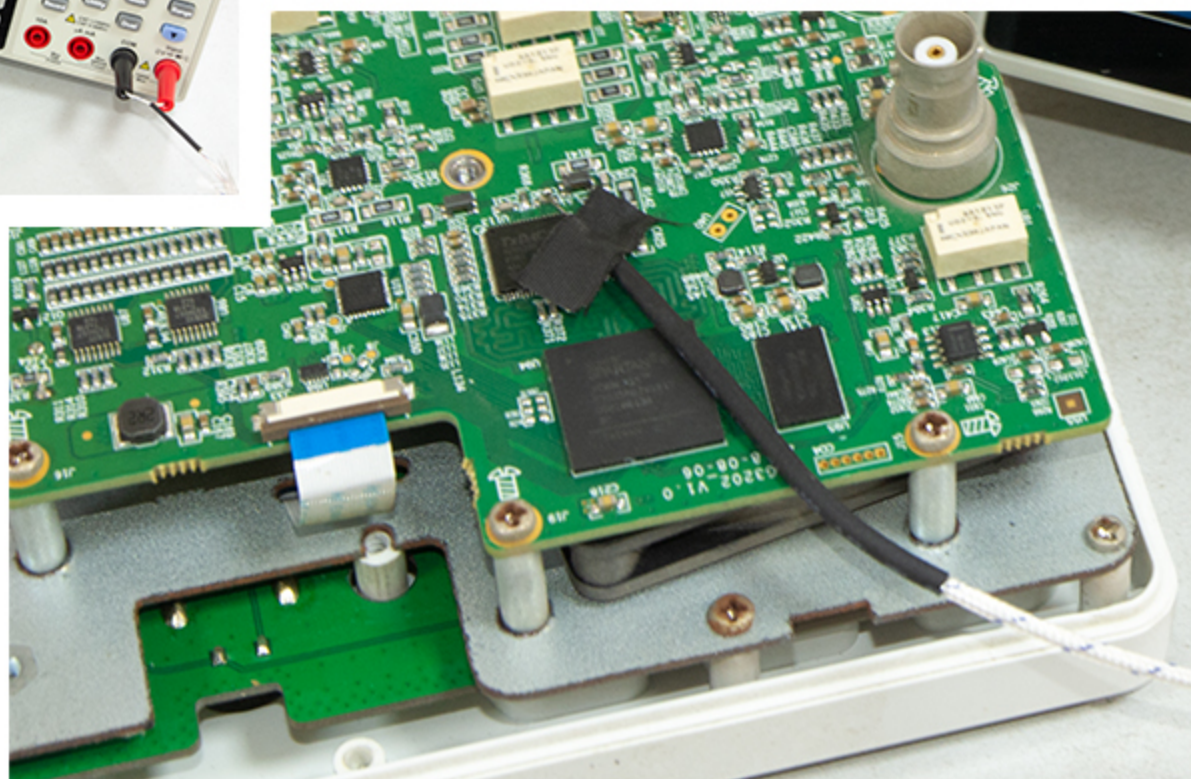
支持双显

可同时显示交流电压(或电流)测量值与频率测量值。

● 触发		Dual 切换		Exit 退出	交流电压
<h1>0.1377</h1> <h2>VAC</h2>					量程
					自动
					功能
					V档
					速率
					低
50.032Hz		自动 5V		频率	退出
量程		功能			相对值
自动 5V		交流电压			关

支持温度测量

支持K型热电偶, PT100
温度显示支持°C(摄氏)、°F(华氏)、K(开尔文)
内置热电偶冷端补偿

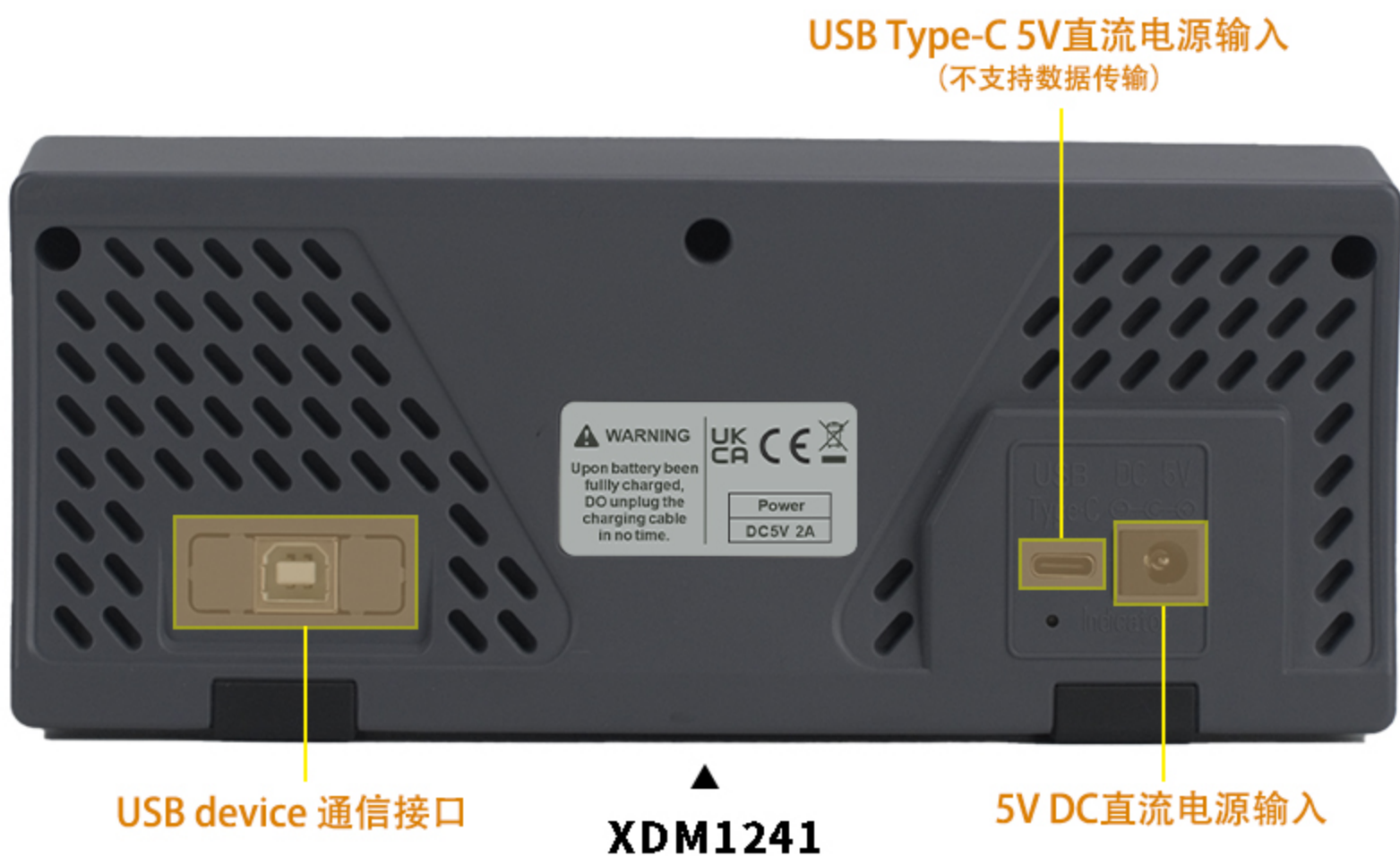


通过USB接口与计算机通讯

可通过上位机软件读取测量数据、控制万用表, 并以表格形式记录存储数据, 支持统计运算、限值运算。支持标准SCPI命令。



以带USB接口万用表为例



功能	量程	分辨率	精度 \pm (% 读数 + 计数)
直流电压	50.000mV	0.001mV	0.1%+10
	500.00mV	0.01mV	0.05%+5
	5.0000V	0.0001V	0.05%+5
	50.000V	0.001V	0.05%+5
	500.00V	0.01V	0.1%+5
	1000.0V	0.1V	0.1%+10
真有效值交流电压	500mv-750v	20Hz ~ 45Hz	1% + 30
		45Hz ~ 65Hz	0.5% + 30
		65Hz ~ 1KHz	0.7% + 30
直流电流	500uA	0.01uA	0.15%+20
	5000uA	0.1uA	0.15%+10
	50mA	0.001mA	0.15%+20
	500mA	0.01mA	0.15%+10
	5A	0.0001A	0.5%+10
	10A	0.001A	0.5%+10
真有效值交流电流	500uA-500mA	20Hz ~ 1KHz	0.5%+20
	5A-10A		1.5%+20
电阻	500 Ω	0.01 Ω	0.15%+10
	5K Ω	0.0001K Ω	0.15%+5
	50K Ω	0.001K Ω	0.15%+5
	500K Ω	0.01K Ω	0.15%+5
	5M Ω	0.0001M Ω	0.3%+5
	50M Ω	0.001M Ω	1%+10
	量程	分辨率	精度 \pm(% 读数 + 计数)
频率、周期	10.000Hz-60MHz	/	\pm (0.2%+10)
电容	50nF-500uF	/	2.5%+10
	5mF-50mF		5%+10
二极管	3.0000 V	0.0001V	1%+10
连续性	1000 Ω	0.1 Ω	阈值可调
电容	K type, PT100		
最大读数	55,000		
记录仪功能			
记录间隔	15ms-9999.999s		
记录长度	1,000 点		
一般规格			
尺寸 (W×H×D)	200 x 86.5x 64 (mm)		
重量	0.45kg		



- ① XDM1041
- ② 电源线
- ③ 保险丝
- ④ 万用表笔
- ⑤ 鳄鱼夹
- ⑥ USB数据线
- ⑦ 快速指南



- ① XDM1241
- ② 万用表笔
- ③ 鳄鱼夹
- ④ USB数据线
- ⑤ USB转DC线
- ⑥ 合格证
- ⑦ 快速指南