

台式数字万用表

- ✓ 最大显示55000，直流电压准确度达0.025%，
- ✓ 高分辨率液晶显示
- ✓ 记录仪功能，数学计算功能
- ✓ 支持双显示



Auto Range

自动量程

TRMS

真有效值

Hz

频率测量

HOLD

数字保持



四线电阻

TEMP

温度测量

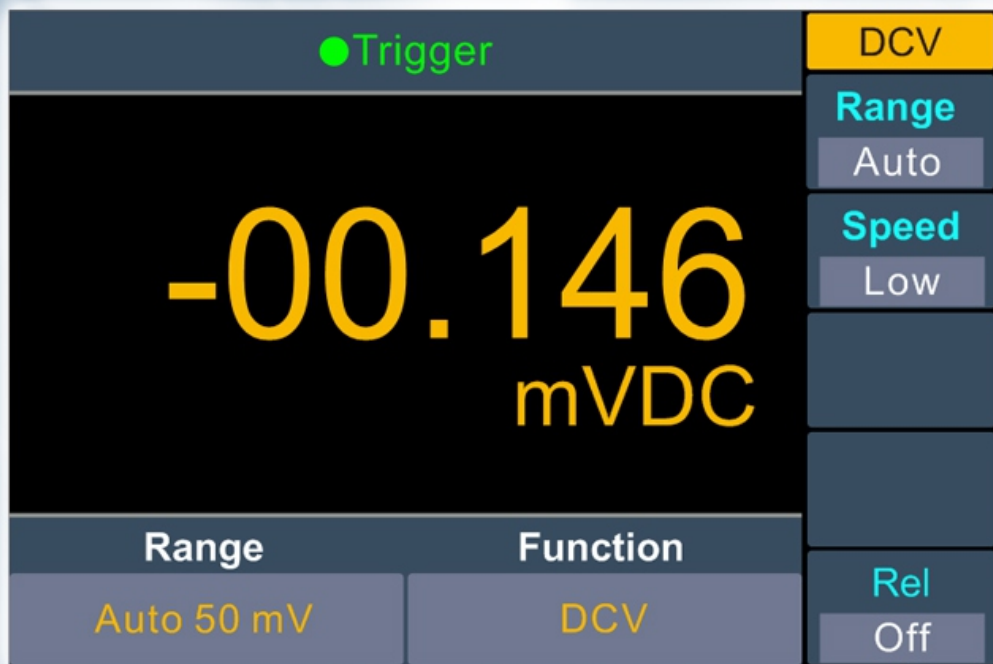


产品主要特点 Main features

- 显示读数值55000字，直流电压准确度达0.025%。
- 多种测量功能：
直流电压、交流电压、直流电流、交流电流、两线电阻、四线电阻、电容测量、通断、二极管测试、温度测量、交流+频率(AC+Hz)测量、大值、小值、平均值测量(MAX/MIN/AVG)、相对值测量(REL_%)
- 最高65次/秒测量速率
- 交流真有效值测量，测量带宽：20Hz~1KHz。
- 万用表数据记录功能，可内部记录数据，并通过计算机对记录数据进行阅读和 数据处理。
- 支持标准SCPI命令，通过RS232接口进行通信，可通过计算机软件实现对仪器的远程控制。
- 通过功能强大的、友好的人机界面，用户可方便的获取仪表中的多项数据参数并可对数据存储、处理、管理等，获取的数据以表格等形式显示。
- 3.7英寸高清液晶显示，显示更加清晰

大屏LCD显示

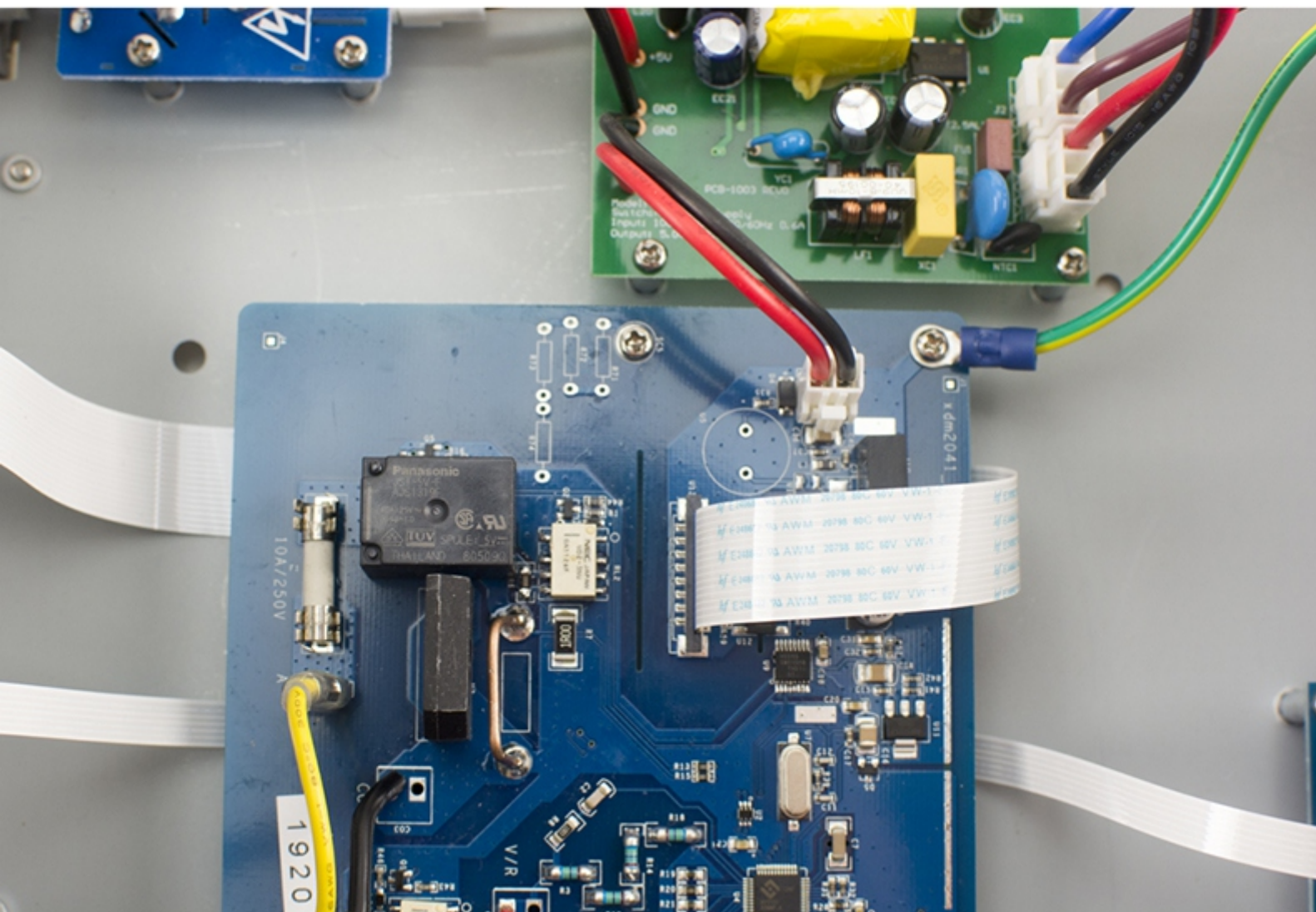
不再需要凑近才能看清读数



○ 高清LCD显示
(480 × 320 分辨率)

电路简洁 / 故障率低 / 可靠性高

隔离器件之间距离远，安全等级更高

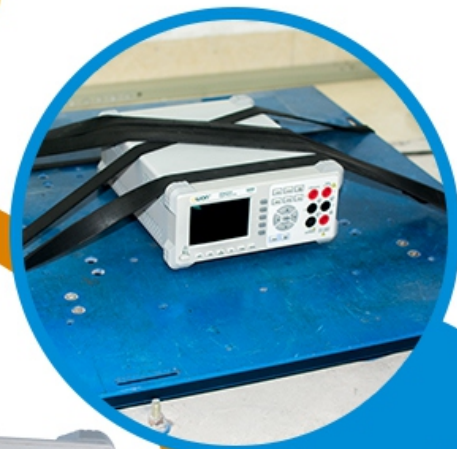


千锤百炼，保证每一台万用表品质稳定

高低温



振动台



盐雾



校准设备



— 功能展示 —

●Trigger			Auto
NO	MODE	VALUE	Point
1	DCV	-00.362mVDC	1000
2	DCV	-00.362mVDC	Interval
3	DCV	-00.362mVDC	0000.015
4	DCV	-00.362mVDC	Start
5	DCV	-00.362mVDC	
6	DCV	-00.362mVDC	
7	DCV	-00.362mVDC	
8	DCV	-00.362mVDC	
9	DCV	-00.362mVDC	
Range		Function	Back
Auto 50 mV		DCV	

记录仪功能

内部记录1000点数据，
记录时间步进可调（15ms-9999s）

数学计算 让万用表为你做计算（最大值，最小值，平均值，dBm）省时省力

●Trigger			Max/Min						
-00.3533 mVDC			Static						
			ON						
<table border="1"> <thead> <tr> <th>MAX</th> <th>MIN</th> <th>Average</th> </tr> </thead> <tbody> <tr> <td>-00.340mV</td> <td>-00.357mV</td> <td>-00.352mV</td> </tr> </tbody> </table>			MAX	MIN	Average	-00.340mV	-00.357mV	-00.352mV	Clear
			MAX	MIN	Average				
-00.340mV	-00.357mV	-00.352mV							
			Back						
Range		Function							
Auto 50 mV		DCV							

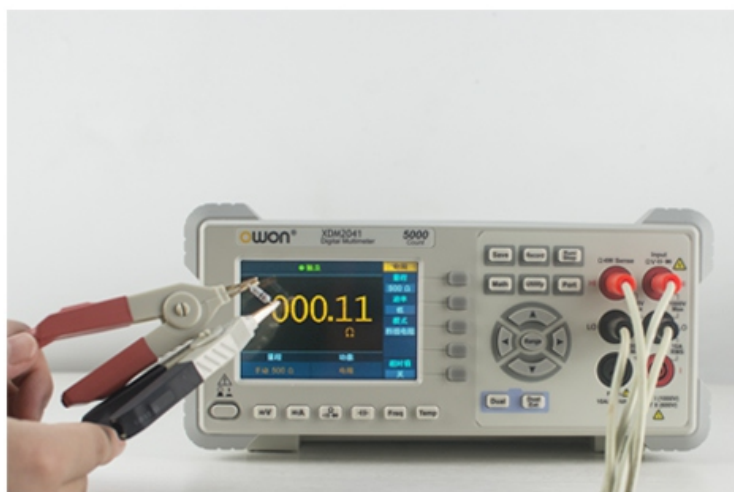
●Trigger		dB/dBm
003.99 dBm		Model
		ON
		Function
		dBm
		Rel R
		50Ω
		Back
Range		Function
Auto 50 mV		DCV

支持双显

支持交流电压、电流与频率双显示

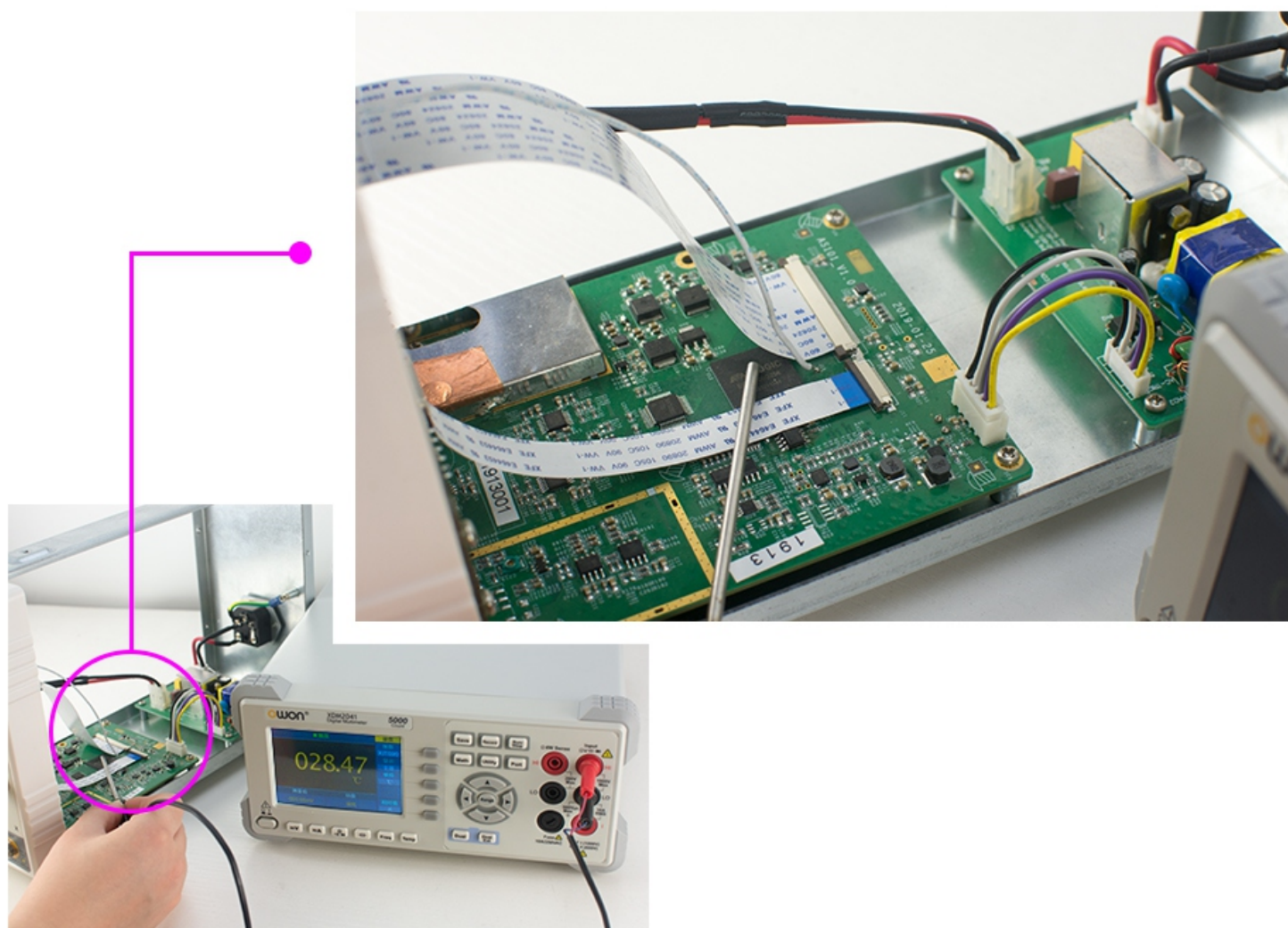
●Trigger			ACV
Dual Switch Exit Exit			Range
000.00 mVAC			Auto
			Speed
			Low
0.0000 Hz Auto 500 mV Freq			
Range		Function	
Auto 500 mV		ACV	Rel
			Off

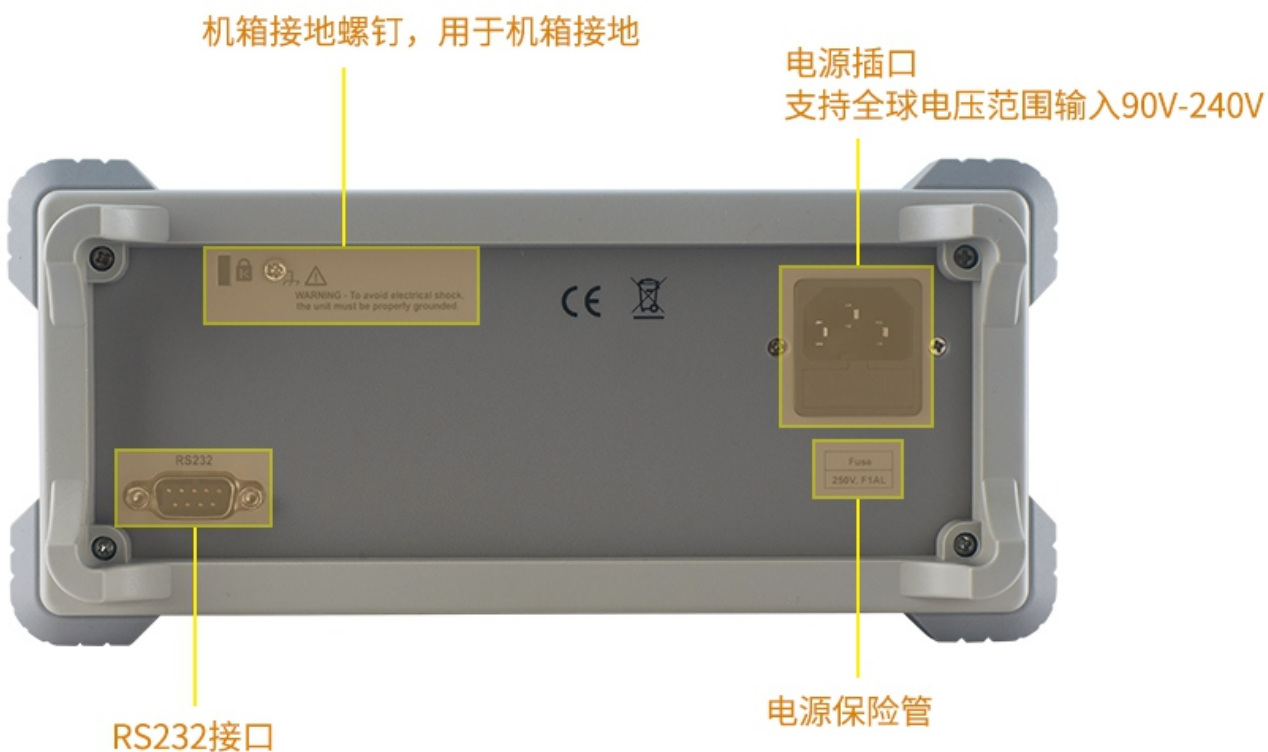
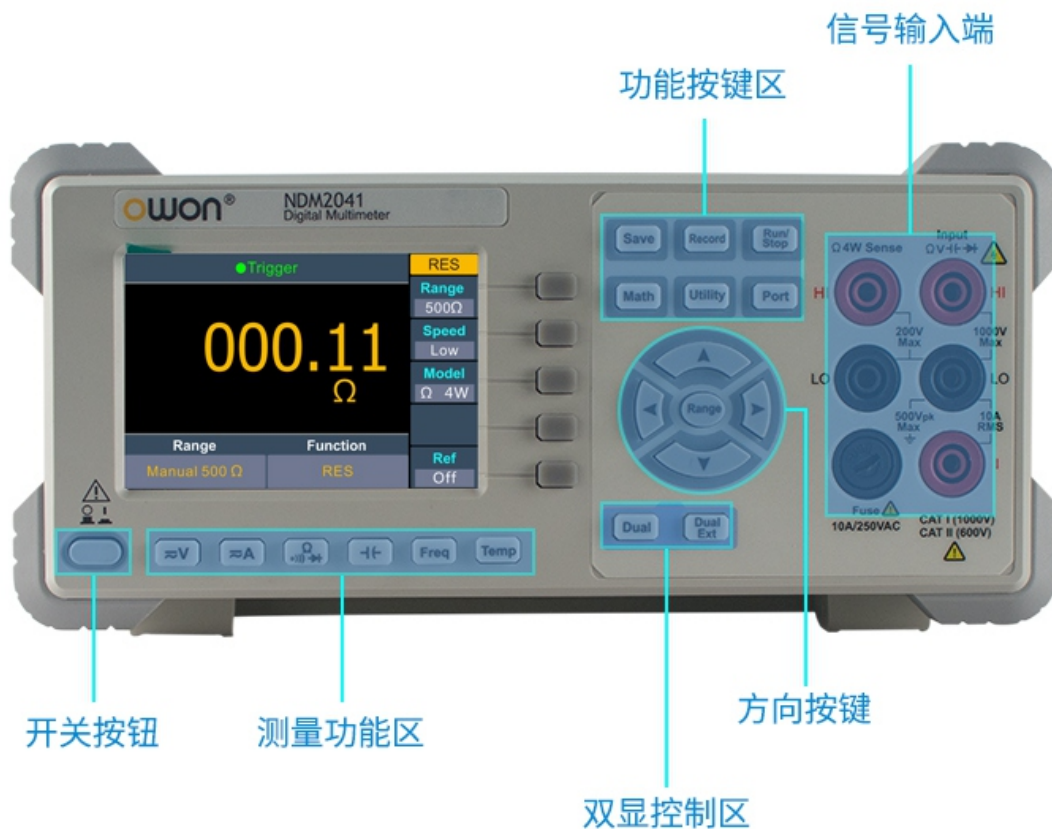
支持电阻四线测量



● Trigger		RES
000.11 Ω		Range 500Ω
		Speed Low
		Model Ω 4W
Range Manual 500 Ω	Function RES	Ref Off

支持温度测量 内置热电偶冷端补偿







性能参数

功能	量程	分辨率	精度 \pm (% 读数 + % 量程)
直流电压	50.000mV	0.001mV	0.1%+10
	500.00mV	0.01mV	0.025%+5
	5.0000V	0.0001V	0.025%+5
	50.000V	0.001V	0.03%+5
	500.00V	0.01V	0.1%+5
	1000.0V	0.1V	0.1%+5
真有效值交流电压	500mv-750v	20Hz~45Hz	1%+30
		45Hz~65Hz	0.5%+30
		65Hz~1KHz	0.7%+30
直流电流	500uA	0.01uA	0.15%+20
	5000uA	0.1uA	0.15%+10
	50mA	0.001mA	0.15%+20
	500mA	0.01mA	0.15%+10
	5A	0.0001A	0.5%+10
	10A	0.001A	0.5%+10
真有效值交流电流	500uA-500mA	/	0.5%+20
	5A-10A		1.5%+20
电阻	500 Ω	0.01 Ω	0.1%+10
	5K Ω	0.0001K Ω	0.1%+5
	50K Ω	0.001K Ω	0.1%+5
	500K Ω	0.01K Ω	0.1%+5
	5M Ω	0.0001M Ω	0.25%+5
	50M Ω	0.001M Ω	1%+10
四线电阻	500 Ω	0.01 Ω	0.1%+10
	5K Ω	0.0001K Ω	0.1%+5
	50K Ω	0.001K Ω	0.1%+5
功能	量程	分辨率	精度 \pm (% 读数 + % 量程)
二极管	3.0000 V	0.0001V	开路电压约 3.2V
连续性	1000 Ω	0.1 Ω	阈值可调
频率、周期	10.000Hz - 60MHz	/	\pm (0.2%+8)
电容	50nF-500uF	/	2.5%+5
	5mF-50mF		5%+8
温度	k 热电偶, PT100		
最大读数	55,000		
记录间隔	15ms-9999s		
记录长度	1,000 点		

产品配件



电源线



万用表笔



鳄鱼夹



保险丝