

CS 紧凑型红外测温仪

- 尺寸：M12×1，长87mm，不锈钢外壳
- 绿色LED光环报警提示，智能电子瞄准功能
- 采用坚固镀硅镜头
- 无须冷却可耐环境温度80°C
- 可选择的模拟输出：0~10V或0~5V
- 短路保护和极性接反保护
- 信号处理可调节
- 可选的USB数据接口及软件
- 宽电压范围：5~30V DC



基本参数

环境等级	IP63
环境温度	-20~80 °C
存储温度	-20~85 °C
相对湿度	10~95%，不结露
震动	IEC 68-2-6:3G, 11~200Hz, 任意方向
冲击	IEC 68-2-27:50G, 11ms, 任意方向
重量	58g

电参数

模拟输出(可调节)	0~5V或0~10V，K型热电偶
报警输出	0~30V/50mA(常开)
3种报警输出状态	可调阈值和电压等级：无报警/预报警/报警
数字输出	单/双向通道，9.6kBd，0/3V数字水平，USB选件
信号输入(0~10V)	可编程信号输入调节发射率和环境温度，触发保持功能或USB通讯
LED功能	报警提示，自动瞄准，自我诊断，温度提示
电缆长度	1m(标准)、3m、8m、15m
电源	5~30V DC
电流	4mA(无LED灯)10mA

测量参数

温度量程	-40~1030°C(可调节)
光谱响应	8~14μm
光学分辨率	15:1(90%能量)
CF透镜可选	0.8mm @ 10 mm
系统精度	± 1.5 % 或 ± 1.5°C ^{1),2)}
重复精度	± 0.75 % 或 ± 0.75°C ^{1),2)}
温度系数	± 0.05K/K 或 ± 0.05%K°C ³⁾
NETD	0.1K ⁴⁾
响应时间(90%)	25 ms(可调节至999s)
发射率	0.100~1.100 (通过输入0~10V DC调节或通过软件调节)
透射率	0.100~1.100 (通过软件调节)
信号处理	峰值保持，谷值保持，平均值 (通过软件可调具体参数)
软件	optris Compact Connect

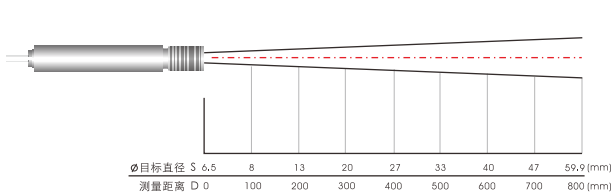
¹⁾ 目标温度 > 0°C、取大值

²⁾ 环境温度 23 ± 5°C

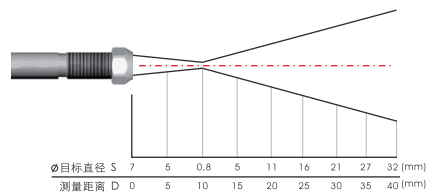
³⁾ 环境温度 < 18°C 或 > 28°C，取大值

⁴⁾ 时间常数为 100ms，目标温度 = 25°C

光路图

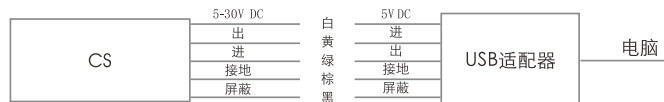
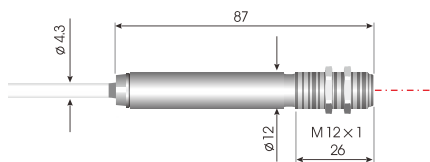


15:1 标准探头

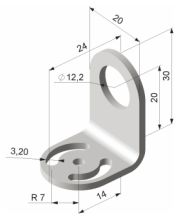


15:1 标准探头带CF透镜

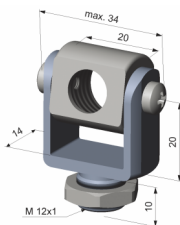
尺寸



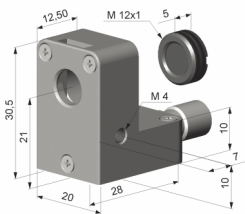
附件及尺寸



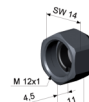
固定安装支架



可调安装支架

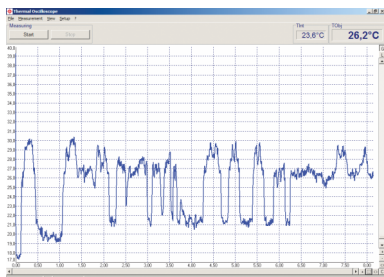


空气吹扫器



CF透镜

软件



- 方便的探头设置和远程监控
- 自动的数据记录为分析和文件保存而用
- 图表显示温度变化趋势
- 调节信号处理功能
- 输入信号端可编程
- 信号输出可编程