

## MS 系列便携式红外测温仪

### 灵巧外型及优良光学性能

- 测量范围覆盖 -32~760°C
- 距离系数 20:1/40:1
- 精确测量最小13mm的目标
- 发射率可调 0.100~1.000
- 快速扫描目标，响应时间0.3秒
- 最大/最小值显示
- 可调节的视听高低温报警
- K型热电偶输入、数据存贮、USB接口及软件
- 在设备维护方面有广泛应用
- 重量轻，便于携带



MS 系列红外测温仪在专业应用和常规非接触测温领域创造出一个新的标准，包含了最新的技术和最优的价格。



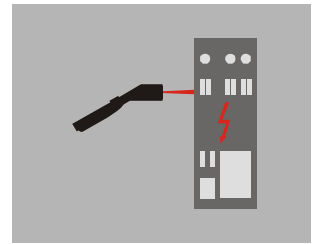
MS 系列红外测温仪重量轻，便于随身携带。该测温仪具有操作方便、测量精确以及多信息显示的特点。激光指示可以方便地瞄准目标。具有最小值/最大值保持、视听高低温报警、K型热电偶输入、数据存贮、USB接口及监测软件等多种功能。

### 本质安全型

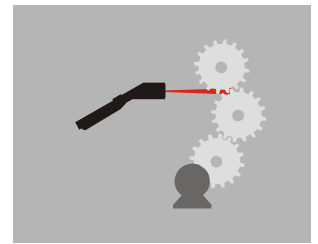
**MS-IS MS+-IS**  
证 号 GYB12.1668X  
防爆标志 Ex ia IIC T4 Ga

## 技术参数

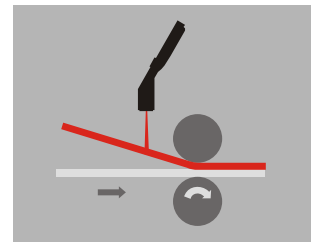
型号	MS	MS+	MS Pro
温度范围	-32~420°C	-32~530°C	-32~760°C
精度	±1% 或 ±1°C (取大值)	±1% 或 ±1°C (取大值)	±1% 或 ±1°C (取大值)
光学分辨率(D:S)	20:1	20:1	40:1
显示分辨率	0.2°C	0.1°C	0.1°C
响应时间	300ms	300ms	300ms
光谱响应	8~14μm	8~14μm	8~14μm
发射率	0.95 固定	发射率可调	发射率可调
高/低温报警		✓	✓
最大值/最小值显示	✓	✓	✓
扫描/保持功能	✓	✓	✓
激光瞄准	✓	✓	✓
°C/°F 选择	✓	✓	✓
K型热偶输入			✓ (含K偶探针)
数据存贮			✓ (20点)
USB接口	✓	✓	✓ (含软件)
环境温度	0~50°C	0~50°C	0~50°C
相对湿度	10~95% RH	10~95% RH	10~95% RH
存储温度	-20~60°C(不含电池)	-20~60°C(不含电池)	-20~60°C(不含电池)
重量/尺寸	150g/190×38×45mm	150g/190×38×45mm	180g/190×38×45mm
电源	9V电池或通过USB供电	9V电池或通过USB供电	9V电池或通过USB供电
腕带	✓	✓	✓
仪器套		✓	✓
防爆标志	Exia II CT4 (可选)	Exia II CT4 (可选)	



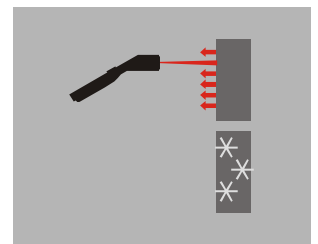
电气设备维护



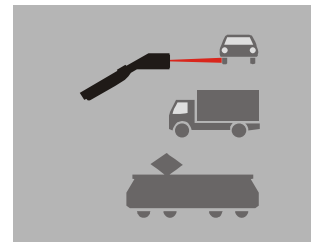
轴承、电动机热点检测



制造过程产品温度测量

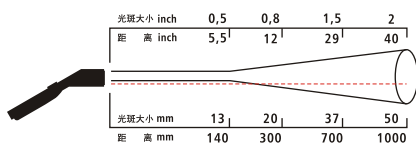


热绝缘体能量泄露检测

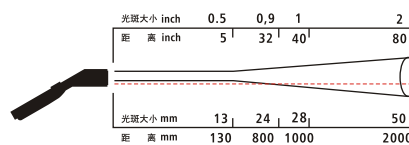


车辆关键部件检测

## 光学参数

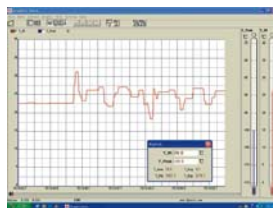


D:S 20:1



D:S 40:1

## 软件



- 仪器参数设置
- 实时温度曲线显示及记录
- 时间间隔可以设定
- 可同时显示并记录热偶温度