

# Spectra-CT RGB 积分球均匀光源

用于校准摄像机和传感器的超均匀，高动态范围，亮度/ CCT 可调的面均匀光源



本产品是专门为 大视场摄像头平场校正设计的均匀可调球形光源。

本款产品经过特殊设计，被测摄像头可以安装在专用的夹具上，在出光口处向积分球内部拍摄。蓝菲光学目前可以为高达 220 度视场角的大视场摄像头提供平场校正和白平衡校正。

本系统配软件简单易操作，能够便利的设置，调整，输出不同等级的亮度、色温，并能够实时监控系统的各项指标。对于高级应用程序，例如多系统集成，可以使用软件 API。Spectra-CT 是研发和制造应用中相机和传感器校准的理想均匀光源。

## 特征

- 出光面大且超级均匀
- 高动态亮度输出范围
- 准确，快速的 LED 控制，以实现预设的 CCT 和亮度
- 自带亮度监控，实时观测亮度输出情况
- 软件便于操作

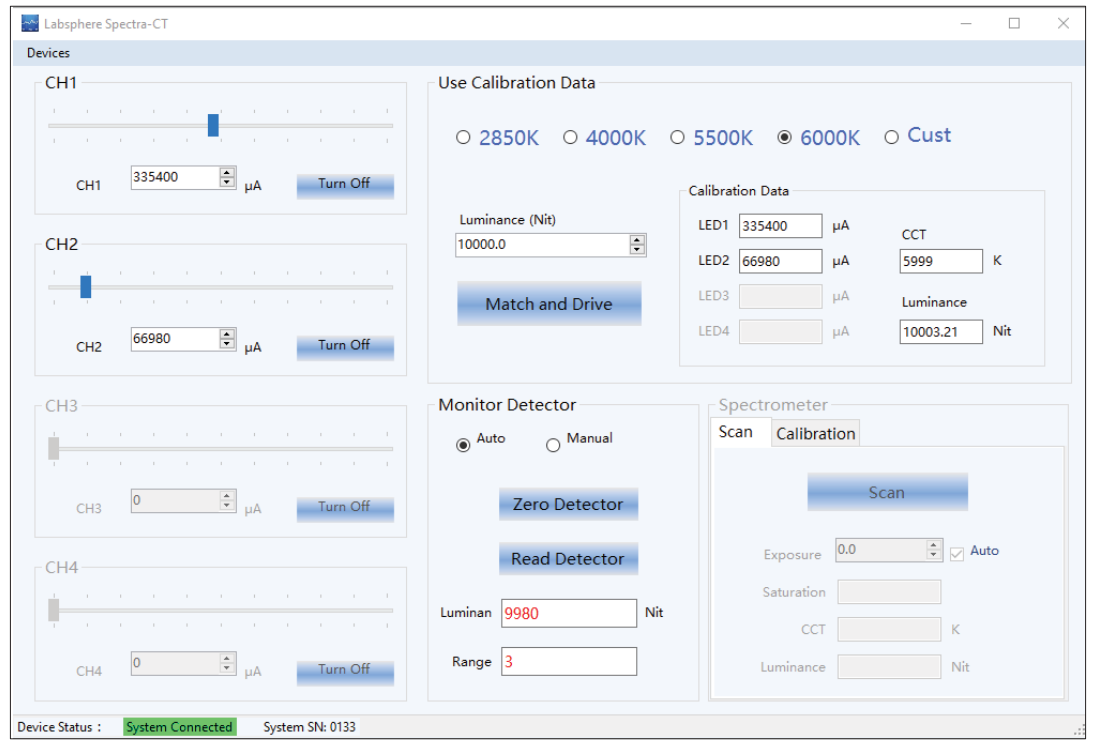
## 应用

主要应用于各类相机的平场校正，线性度校正，暗噪声校正，动态范围校正等 EMVA1288 相关参数校正，在很多行业有广泛应用：

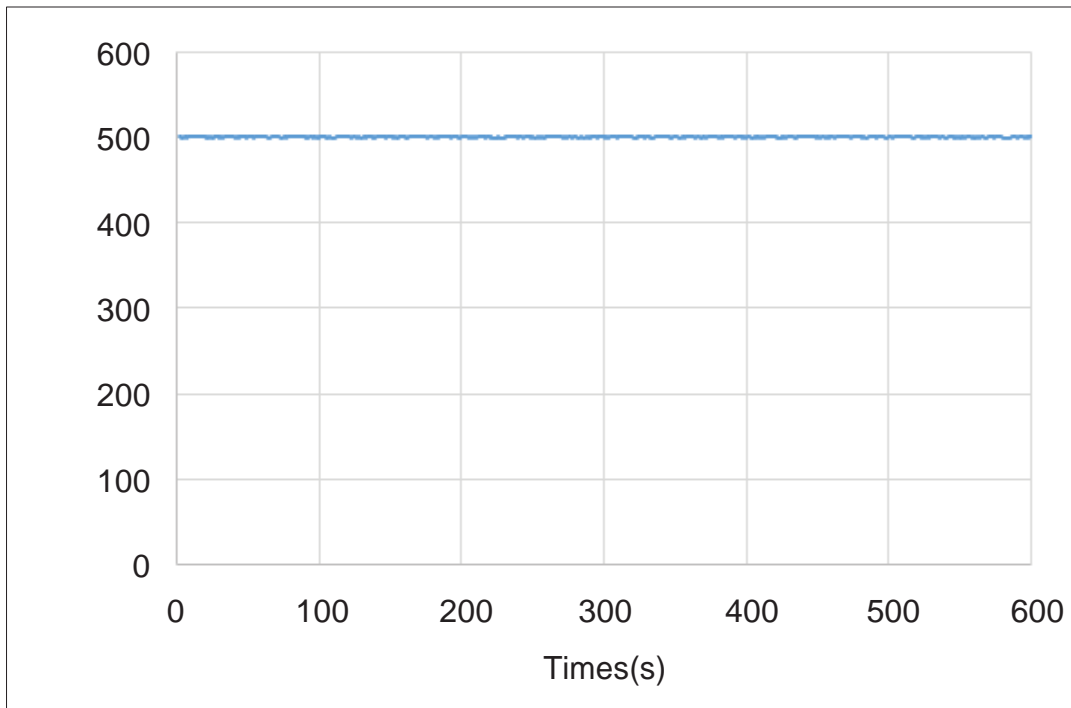
- 平板显示检测相机校正
- 大视场相机，360° 全景相机校正
- 各类车载摄像头校正
- 红外相机校正
- 成像式亮度计/色度计校正
- 手机等各类消费电子摄像头和环境光传感器校正

## 软件特征

- 光源可编程驱动电流
- 用户可选亮度等级
- 用户在 2800K-7500K 间 CCT 可选
- 显示
  - 光源驱动电流
  - 设置亮度
  - 光源亮度
  - 设置 CCT
  - 亮度监控增益和控制



软件界面案例



亮度输出稳定性 (500cd/m<sup>2</sup>时 10min)

# 规格和订购信息

型号:	WCT-1000-S-RGB	WCT-1000-M-RGB	WCT-1000-L-RGB
<b>系统组件</b>			
积分球直径:	20 cm (8inch)	30 cm (12 inch)	50 cm (20 inch)
开口尺寸:	5cm (2inch)	10 cm (4 inch)	20 cm (8 inch)
积分球内部涂层:	Spectrafect®	Spectrafect®	Spectrafect®
监控探测器:			
<b>系统性能</b>			
亮度范围: (cd/m²)*			
R:	0.01-5000	0.01-3000	0.01-3000
G:	0.01-3000	0.01-2000	0.01-2000
B:	0.01-1500	0.01-1000	0.01-1000
RGB 混白光:	0.1-8000	0.1-6000	0.1-6000
RGB 光谱波长	R: 641nm±20nm, 典型值 629nm G: 520nm±20nm, 典型值 535nm B: 457nm±20nm, 典型值 453nm	R: 641nm±20nm, 典型值 629nm G: 520nm±20nm, 典型值 535nm B: 457nm±20nm, 典型值 453nm	R: 641nm±20nm, 典型值 629nm G: 520nm±20nm, 典型值 535nm B: 457nm±20nm, 典型值 453nm
亮度均匀性 COV:**	>99%	>99%	>99%
角均匀性 Mapping:			
180° Mapping:	>98%	>98%	>98%
200° Mapping:	>97%	>97%	>97%
240° Mapping:	>94%	>94%	>94%
亮度调节步数:	5 x 10 <sup>4</sup>	5 x 10 <sup>4</sup>	5 x 10 <sup>4</sup>
CCT 范围: (K)	2800 ~ 6500	2800 ~ 6500	2800 ~ 6500
CCT 均匀性:	±15 K	±15 K	±15 K
灯泡寿命时间: (* 厂商资料)	>15000 hrs	>15000 hrs	>15000 hrs
短期稳定性: (10 min)	±0.1%	±0.1%	±0.1%
LED 控制:	DC current	DC current	DC current
预热时间:	30s	30s	30s
电源输出:	100 ~240 VAC	100 ~240 VAC	100 ~240 VAC
<b>软件规格</b>			
接口连接:	USB	USB	USB
接口协议:	API	API	API
操作系统:	Windows 10	Windows 10	Windows 10
<b>系统规格</b>			
尺寸	350 x 380 x 280	510 x 485 x 330	725 x 715 x 570

\* 在一定 CCT 下达到的亮度范围

\*\* 亮度均匀度是根据 NIST COV (变异系数) 计算方法得出

Spectra-CT 光源为上海蓝菲光学仪器有限公司产品



Advancing the Technology of Light: Measure. Create. Reflect.

Tel: 021-61519015  
Email: chinasales@labsphere.com  
www.labsphere.com.cn/www.labsphere.com

© 2021 Labsphere, Inc. All Rights Reserved  
PB-14101-000 Rev 00