

# 用户使用手册

## 智能网络寻线仪 NF-802



扫一扫，知真伪



### 一、概述

#### 智能网络线缆寻线仪

本仪器NF-802是一款智能网络寻线仪，采用先进的数字解调方式实现抗干扰无噪音寻线，本仪器具备对线、寻线、压线、端口闪烁功能，同时还能测试电话线极性识别、待机、摘机、振铃、不同状态的LED灯指示。是综合布线、弱电系统安装及维护的理想工具。



### 二、产品使用方法

#### 1、开关机：

发射器

1) 拨动开关拨至“开”档 开机，默认进入对线模式，此时寻线按键指示灯闪烁。

2) 拨动开关拨至“关”档 关机。

接收器

1) 关机状态下，顺时针旋转接收器旋钮，听到“嗒”声开机。

2) 开机状态下，逆时针旋转接收器旋钮，听到“嗒”声关机。



接收器旋钮

#### 2、对线：

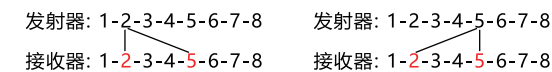
开机默认为“对线”模式，寻线按键指示灯闪烁，短按“寻线”键即可切换到对线/寻线双模式，寻线按键指示灯常亮，再次短按进入对线单模式。对线主要用于检测网络线缆的线序、短路、断路、交叉等情况，并通过线序灯形式展示结果。将待测网线一端插入发射器RJ45接口，另一端插入接收器RJ45接口，通过线序灯判断线缆情况，如下：

1) 通路：发射器和接收器对线灯对应逐一闪亮绿色。

发射器：1-2-3-4-5-6-7-8

接收器：1-2-3-4-5-6-7-8

2) 短路：以2和5短路为例，当线序灯亮至2和5时，接收器2和5同时亮，但亮度暗。



3) 断路：以2断路为例，当线序灯亮至2时，发射器和接收器都不亮。

发射器：1-X-3-4-5-6-7-8

接收器：1-X-3-4-5-6-7-8

4) 交叉：以2和5交叉为例，当线序灯亮至2时，接收器5亮起。

发射器：1-2-3-4-5-6-7-8

接收器：1-5-3-4-2-6-7-8

#### 3、寻线：

1) 短按发射器“寻线”键进入对线/寻线双模式，此时寻线按键指示灯常亮。

2) 选定模式后，将待测网线/电话线一端接入发射器RJ45/RJ11接口。

3) 顺时针旋转接收器旋钮开机，调整接收信号灵敏度至最大，用接收器探头靠近线缆，当接收器接收到信号时，接收器发出“滴滴滴”声，并且接收器线序灯亮红色表示信号强度，接收信号越强声音越大，亮灯个数越多，以此方式快速定位线缆大致方位。

4) 确定线缆大致方位后，适当减小接收器接收信号灵敏度，用以精准定位目标线位置。

注意：接收器线序灯亮绿色表示对线结果，亮红色表示接收信号强度。

#### 4、压线：

短按发射器“压线”键进入压线测试模式，此时压线按键指示灯常亮，将网线/电话线待测一端接入发射器压线接口，此时压线线序灯同时亮起，结果判断如下：

网线：

1) 完好：发射器压线灯同时闪亮。

发射器：1-2-3-4-5-6-7-8

2) 以2号线没压好为例：发射器压线灯闪亮情况如下。

发射器：1-x-3-4-5-6-7-8

电话线：

1) 6P6C完好：x-2-3-4-5-6-7-x

2) 6P4C完好：x-x-3-4-5-6-x-x      6P2C完好：x-x-x-4-5-x-x-x

#### 5、端口闪烁：

短按“端口”键，端口按键指示灯常亮，同时端口闪烁指示灯亮起，此时将网络线缆插入发射器RJ45接口，另一端接在交换机/路由器上，此时端口闪烁指示灯以每3-4秒频率闪烁，并把闪烁信号传递至交换机/路由器，此时交换机/路由器对应接口指示灯同步以3-4秒频率闪烁，以此判断目标线。

注意：在接入PoE时，可以检测供电线芯，并通过对线线序灯亮绿灯显示。

#### 6、电话线状态检测：

拨动开关拨至“电话线”档 ，电话线路接入发射器RJ11接口，结果如下：

1) 电话线极性检测。

当绿灯亮时，电话线P为正，4P为负

当红灯亮时，电话线P为负，4P为正

2) 电话机状态检测。

绿灯常亮----电话机空闲

绿色和红色灯交替闪亮---电话机振铃

绿灯变暗---摘机（电话机通话中）

精明鼠—您的布线专家！

精明鼠—您的布线专家！

精明鼠—您的布线专家！

精明鼠—您的布线专家！

精明鼠—您的布线专家！

**声明：**近来市场上出现了许多假冒深圳市诺方舟电子有限公司生产的精明鼠系列产品，请广大用户购买时注意产品的防伪编码，并及时查询真伪，如有疑问，请广大消费者及时举报并联系我们，以保护你们的合法权利，谢谢！



售后支持及防伪查询



请关注我公司公众号：诺方舟精明鼠

NOYAF 精明鼠  
深圳市诺方舟电子有限公司

电话：0755-27220204 0755-27786545  
网址：www.jingmingshu.cn 邮箱：sale@noyafa.com  
公司地址：深圳市宝安区新桥街道新玉路2506号湾景商务中心  
生产地址：湖南省永州市冷水滩高科园陶源东路诺方舟工业园

#### 7、NCV：

短按接收器“NCV”键进入NCV测试模式，NCV按键指示灯亮，采用接收器探头靠近线缆或插座等设备，如存在大于40V交流电时，接收器发出“嘀嘀”声响。

#### 8、照明：

短按接收器“照明”键，可以开启接收器LED手电筒，再次短按关闭。

#### 9、耳机：

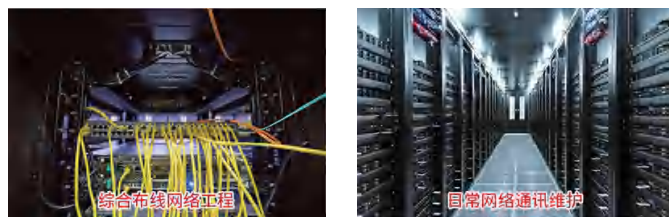
耳机功能：在嘈杂环境测试时，可戴上耳机进行操作，避免外界干扰。

#### 10、低电量提示及充电：

1) 低电量提示功能：当电池电量低于仪器正常工作所需电量时，电源指示灯闪烁提示。

2) TYPE-C USB充电功能状态指示：正在充电时，绿色指示灯亮，当电池充满时，绿色指示灯灭。

### 三、应用领域



日常网络通讯维护，综合布线网络工程，其它金属导线线路工程和维护工作。

### 四、产品技术参数

类型	功能描述	说明
发射器	适用网线	CAT5 CAT6
	抗干扰寻线	有
	低电提示	低于3.3V±0.1V电源指示灯闪烁
	压线响应速度	<1s
	供电电池	3.7V, 1400Ah聚合物锂电池
	待机电流	对线、寻线、压线 < 25mA, 端口闪烁 < 150mA
接收器	接口类型	RJ11、RJ45
	外观尺寸	60x135x30mm
	适用网线	CAT5 CAT6
	灵敏度调节	有
	NCV功能	有
	手电筒	有
接收器	耳机接口	有
	对线功能	有
	供电电池	3.7V, 1400Ah聚合物锂电池
	待机电流	≤35mA
	最大工作电流	≤280mA
外观尺寸	50x198x30mm	

### 五、售后服务

1. 本产品在正常使用情况下，产品若出现质量问题，一年内免费保修，三年内有限维修（维修期收取配件成本）。
2. 保修期的起始日期自购买本产品之日计算。
3. 维修时请出示保修卡和发票。（无购货发票和售后服务卡的，但能有效证明产品确属服务期内的，可以修理，不能提供有效证明的，以生产日期为准）
4. 超过保修期限或者有下列情况的，将根据实际情况收取维修费用：
  - 4.1. 未按说明书的要求操作或自行拆修、改装致使产品损坏者。
  - 4.2. 进行不适当的连接使用、接入不适当电压的电源、及长时间不用造成电池铜片损坏者。
  - 4.3. 因不可抗力造成的故障损坏。
5. 技术咨询：用户在使用过程中遇到任何问题，均可登录<http://www.jingmingshu.cn>查询。

注：保修卡一经涂改，保修即行失效。

本内容若有变更，不另行通知。

其它政策，按国家相关的“新三包”政策执行



在使用或维修本设备之前请先阅读并了解安全注意事项。

- 不要将此产品长时间暴露在阳光直射之下。
- 不要将此产品放置在多尘、潮湿及高温(40℃以上)的地方。
- 请勿随便拆卸此产品，维修、保养事宜应请专业人员进行。
- 本设备发射器有自动关机功能。可根据用户需要自行设定自动关机时间（接收器没有自动关机功能）。
- 本设备不可以接入超过保护电压的带电线路，(例如220V的供电线路)。
- 雷雨天气切勿进行通信线路的有关操作，以防受雷击，影响人身安全。

精明鼠—您的布线专家！

精明鼠—您的布线专家！

精明鼠—您的布线专家！

精明鼠—您的布线专家！

精明鼠—您的布线专家！

设计	品名	样式
XQ	NF-802说明书-中文V1	5折页
日期	品号	页码
2021.08.26	暂无	
版本	尺寸	材质
V1	150x105mm	128g铜版纸