

声明：近来市场上出现了许多假冒深圳市诺方舟电子有限公司生产的精明鼠系列产品，请广大用户购买时注意产品的防伪编码，并及时查询真伪，如有疑问，请广大消费者及时举报并联系我们，以保护您们的合法权利，谢谢！



深圳市诺方舟电子有限公司

SHENZHEN NOYafa ELECTRONIC CO.,LTD

地址：深圳市宝安区沙井镇新桥第三工业区

电话：0755-61514001 传真：0755-23701513

网址：www.jingmingshu.cn 邮箱：sale@noyafa.com

精明鼠—您的布线专家！

REV2.0

NOYafa® | 精明鼠®

NF-801B/NF-801R 诺方舟多用途精明鼠网络寻线器 用户使用手册



声明：近来市场上出现了许多假冒深圳市诺方舟电子有限公司生产的精明鼠系列产品，请广大用户购买时注意产品的防伪编码，并及时查询真伪，如有疑问，请广大消费者及时举报并联系我们，以保护您们的合法权利，谢谢！



深圳市诺方舟电子有限公司



在使用或维修本设备之前请先阅读并了解安全注意事项。

- 本设备主测试端和接收端均使用9V直流供电。
- 不要将本设备放置在多尘、潮湿及高温(40°C以上)的地方。
- 务必使用符合规格的电池,否则可能会损坏设备。
- 请勿随便拆卸本设备,维修、保养事宜应请专业人员进行。
- 本设备有自动关机功能,如仪器连续60分钟不工作,将自动关机。
- 长时间不使用本设备时,请将测试端和接收端内的电池取出,以防日久后电池液漏出。
- 不要用本设备探测带电的电源线路(例如220V的供电线路),否则可能会损坏本设备及涉及人身安全。
- 雷雨天时切勿进行通信线路的有关操作,以防受雷击,影响人身安全。

目 录

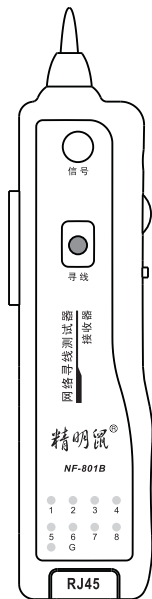
概述.....	01
产品界面与部件.....	02
发射器部件.....	02
接收器部件.....	02
随机附件概述.....	03
电话线路寻线功能.....	04
网络线路寻线功能.....	05
电力电缆线路寻线功能.....	06
网络线路校对功能.....	07
其它功能.....	08
开路或短路测试功能.....	08
直流电平测试功能.....	08
低电压提示功能.....	09
耳机功能.....	09
照明灯功能.....	09
音量可调功能.....	09
使用对象和应用范围.....	10
产品规格.....	10
包装清单.....	10
售后服务.....	11
诺方舟系列产品简图.....	12

概述

NF-801系列(蓝色的为NF-801B,红色的为NF-801R)多用途网络线缆测试 & 查线仪是本公司最新研发出来的一款具有更多新型功能的线缆测试和查线仪表。本设备由发射器和接收器两部分组成。该新型仪表外观流畅,手感好和贴心的人性化设计。它具有电话线路寻线、网络线路寻线、电力电缆寻线功能灯,具有快捷、准确的特点,是通信线路,综合布线线路等弱电系统安装、维护工程技术人员的实用工具。广泛应用于电话系统,计算机网络及其它涉及金属导线线路等领域。



发射器



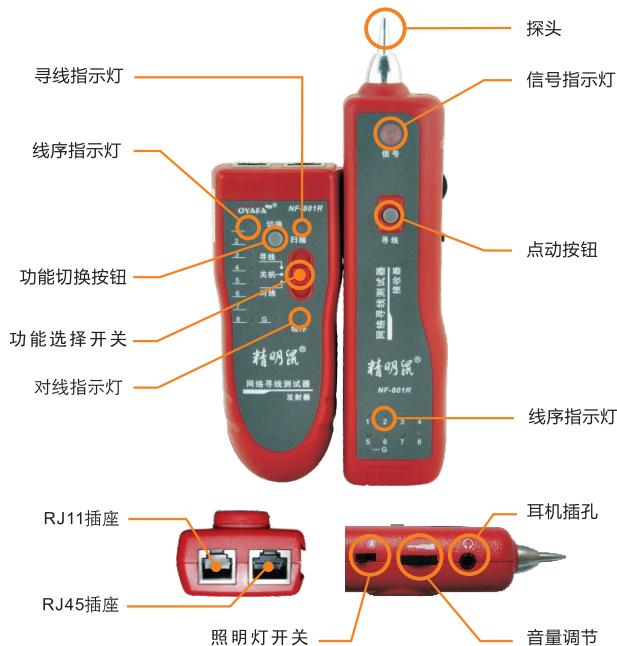
接收器

产品界面与部件

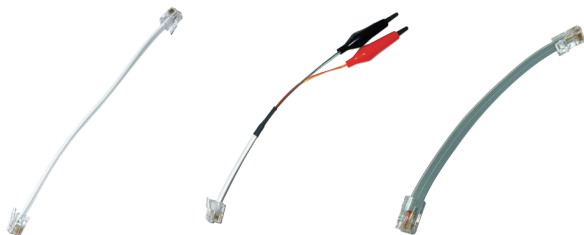
可以在连接以太网交换机路由器
PC终端开机的情况下找线。

发射器部件

接收器部件



随机附件概述



RJ11 适配线

配线架
交接箱
端子盒 } 夹子连接线

RJ45 适配线



耳机



9V叠层电池

整套寻线测试器配置了RJ11适配线、夹子连接线、RJ45适配线、耳机、9V叠层电池，配套齐全人性方便。

电话线路寻线功能



1. 直接将带有水晶头的电话线插到电话线寻线接口RJ11上;
2. 将发射器的功能选择开关拨向“寻线”位置，寻线指示灯“扫描”闪亮，表示发射器正常工作;
3. 向下按住接收器的寻线按钮，用接收器的探头查询需要的目标线缆;
4. 在测试过程中可以轻触功能切换按钮来进行双音频的切换。

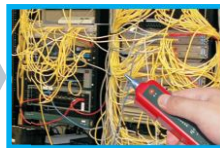
在众多的**电话线**中
快速寻找出所需要的**目标线**

案例一

在交换机上找线



将发射器和待寻电话线端口连接好



用接收器在另一端寻找

案例二

在配线架上找线



将发射器和待寻电话线端口连接好



用接收器在另一端寻找

网络线路寻线功能



1. 直接将带有水晶头的网络线插到网络线寻线接口RJ45上;
2. 将发射器的功能选择开关拨向“寻线”位置,寻线指示灯“扫描”闪亮,表示发射器正常工作;
3. 向下按住接收器的寻线按钮,用接收器的探头查询需要的目标线缆;
4. 在测试过程中可以轻触功能切换按钮来进行双音频的切换.

在众多的**网络线**中
快速寻找出所需要的**目标线**

案例一

在路由
器上找线



将发射器和待寻网线端口连接好



用接收器在另一端寻线

案例二

在网
吧找线



将发射器和待寻网线端口连接好



在交换机上找线

电力电缆线路寻线功能



1. 通过鳄鱼夹将发射器和待寻金属导线连接好;
2. 将发射器的功能选择开关拨向“寻线”位置,寻线指示灯“扫描”闪亮,表示发射器正常工作;
3. 向下按住接收器的寻线按钮,用接收器的探头查询需要的目标线缆;
4. 在测试过程中可以轻触功能切换按钮来进行双音频的切换.

在众多的**电线电缆**中
快速寻找出所需要的**目标线**

案例 注:不得在带有强电的线路上使用该设备



将发射器和待寻电线端连接好



再也不用电钻去钻了!!!



这么多线怎么找?
用万用表慢死了

比较“嘟嘟”声的大小及信号指示灯的**亮暗程度**,发出“嘟嘟”声最响的同时指示灯最亮的一根线即为所要寻查的目标线。

网络线路校对功能

1. 将待测网线两端的RJ45接口分别插入发射器和接收器的相应接口；
2. 将发射器的功能选择开关拨到“对线”位置，“线序”闪亮，表示发射器正常工作；
3. 根据18个线序指示灯来判断线路短路，断路，开路及交叉等特性；
4. 在测试过程中可以轻触“切换”按钮来进行快慢档的切换。



网络线序校对

支持交换机开机状态下直接校对线序。
注：不得在带有强电的线路上使用该设备

出去布线，再也不用带网络测试仪了，真省事!!!

可代替网络测试仪

可通过18个线序指示灯快速测试线路开路/断路/短路及交叉等特性，测试结果准确，显示明确直观。



采用自动扫描的方式，快速测试，对双绞线1,2,3,4,5,6,7,8,G逐根（对）测试，并可区分判定哪一根（对）乱序，短路和开路等。

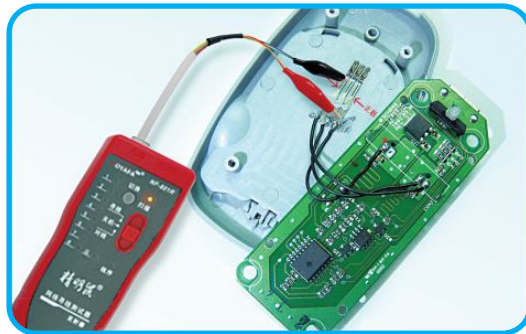
其它功能

开路或短路测试功能

将发射器的功能选择开关拨至“对线”位置，并长按发射器的“切换”按钮2秒，此时“扫描”灯由闪亮变为常亮，将带鳄鱼夹的水晶头插入RJ11，用鳄鱼夹的两个夹子分别夹住待测两端，如果短路，发射器的1号灯会亮，线路上的阻抗可由状态指示灯的明暗程度表示；灯越亮，阻抗越小；灯越暗，阻抗越大。

直流电平测试功能

将发射器的功能选择开关拨至“寻线”位置，并长按发射器的“切换”按钮2秒，此时“扫描”灯会熄灭同时“线序”灯闪亮，将带鳄鱼夹的水晶头插入RJ11，用鳄鱼夹的两个夹子分别夹住待测两端，如果“扫描”灯亮红色，则红色夹子夹住的是正极，如果“扫描”灯为绿色，则红色夹子夹住的是负极，电平的高低可由“扫描”灯的明暗程度来判定；灯越亮，则电平越高；灯越暗，则电平越低。



可以检测直流电平正负极

低电压提示功能

将发射器功能选择开关拨至寻线位置时，当电池电压低于6.0V时，发射器“扫描”灯及“线序”灯会同时闪烁，表示用户需要更换电池。

耳机功能

在嘈杂的环境下，可带上耳机进行操作，避免外界干扰。



照明灯功能

在黑夜或黑暗的环境下，可向上拨动照明灯开关，照明灯点亮，如此可方便您照常作业。



音量可调功能

在寻线时可转动接收器上音量调节旋钮，直到声音大小适当为止。

节能

轻触式开关，自动延时关机，电池连续工作寿命大于50小时。

使用对象

电信局/网吧/电信工程公司 网络工程公司/电力/部队及其他需要金属线路的各个部门

应用范围

电信网络线路工程和常规维修工作；计算机网络线路工程；其他金属导线线路工程和维护工作。

产品规格

项目	规格	
产品名称	多用途通信网络查线器	
电源规格	直流，9V叠层电池	
最大工作电流	发射器	≤10mA
	接收器	≤30mA
信号传输格式	多频脉冲	
信号输出电平	8Vp-p	
信号传输距离	≥3km	
外形尺寸	发射器	126×49×34,mm
	接收器	175×42×27,mm
	整套	270×168×48,mm
重量	发射器	0.060kg
	接收器	0.072kg
	整套	0.570kg

包装清单

1. 发射器	1台	6. 鳄鱼夹适配线	1条
2. 接收器	1台	7. RJ45适配线	1条
3. 9V叠层电池	2个	8. 使用说明书	1份
4. 耳机	1条	9. 工具包	1个
5. RJ11适配线	1条	10. 彩盒	1个

售后服务

1. 本产品在正常使用情况下，产品若出现质量问题，一年内免费维修，三年内有限维修（维修期收取配件成本）。
2. 保修期的起始日期自购买本产品之日计算。
3. 维修时请出示保修卡和发票。（无购货发票和售后服务卡的，但能有效证明产品确属服务期内的，可以修理，不能提供有效证明的，以生产日期为准）
4. 请妥善保存保修卡，保修卡遗失不补，所填购买日期须与发货票原号标注相符，否则无效。
5. 在保修期内，凡属产品自身原因产生的故障，均属保修范围。
6. 保修服务不包括外壳，RJ45接口说明书，包装。
7. 超过保修期限或者有下列情况的，将根据实际情况收取维修费用：
 - A. 无有效购买凭证和保修卡者。
 - B. 未按说明书的要求操作或自行拆修、改装致使产品损坏者。
 - C. 零配件自然消耗者。
 - D. 进行不适当的连接使用、接入不适当电压的电源、及长时间不用造成电池铜片损坏者。
 - E. 因不可抗力造成的故障损坏。
 - F. 顾客对本产品保养不当者。
8. 技术咨询：用户在使用过程中遇到任何问题，均可登录<http://www.jingmingshu.cn>查询。

注：保修卡一经涂改，保修即行失效。

本内容若有变更，不另行通知。

其它政策，按国家相关的“新三包”政策执行

RoHS



诺方舟系列产品简图



NF-703



NF-8200



NF-868



NF-300



NF-268



NF-806B



NF-308



NF-838



NF-905



NF-468



NF-3468



NF-906A