

鹰眼

长焦红外热成像仪



NF-588C

尊敬的用户,感谢您选购本产品。使用前请仔细阅读说明书。

! 在使用或维修本设备之前请先阅读并了解安全注意事项

- ✦ 请勿随便拆卸本设备,维修、保养事宜应请专业人员进行。
- ✦ 切忌使用酒精、洗洁剂等有机清洁剂清理镜头,建议使用柔软物品沾水擦拭。
- ✦ 请勿让太阳光、激光等强光源直接照射镜头,否则将导致热像仪受到无法修复的物理损伤。
- ✦ 需要在手机设置中开启OTG连接,方可正常运行APP(不同手机设置的位置不同,可以在设置中搜索OTG。部分手机型号默认OTG为开启状态)。

一、产品简介

NF-588C 采用高分辨率的工业级红外探测器,搭配10mm镜头,是一款高精度快响应的便携式手机户外热成像夜视仪。

产品轻巧便携、即插即用,配合定制专业级热像APP,可以连接手机对目标物体进行红外成像,具有不同的图像模式等功能,满足不同场景的观测需求。

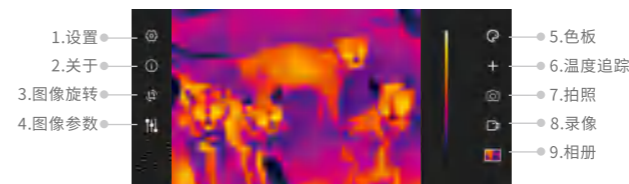


二、产品特性

- 优质光学镜头搭配高分辨率探测器,成像效果出色。
- 轻巧便携,配合手机APP使用,适用于不同场景的观测。
- 双指轻滑,随心变焦。
- 精准的GPS定位信息。
- 具有轻松判别方位的指南针功能。
- 独有的热点追踪、低温追踪功能。
- 铝合金外壳,坚固耐用。

三、界面简介

将热成仪连接安卓手机并运行App,可以看到如下图界面:



1	设置	提供App的界面和红外热成相机的参数设置
2	关于	关于App的一些信息介绍
3	图像旋转	可将图像旋转180度
4	图像参数	可调整红外图像的显示
5	色板	可切换不同的色板来改变视频的显示颜色
6	温度追踪	可追踪画面中的当前最高温、最低温
7	拍照	拍摄照片并存储在相册中
8	录像	视频录像并存储在相册中
9	相册	存储本应用的照片和录像

四、功能介绍

1、设置

点击【设置】按钮弹出设置菜单。



语言	支持中文和英文
指南针	提供当前屏幕所指的方向信息,显示在画面的右上方
GPS	提供当前的经纬度、速度和海拔信息,显示在画面的左上方

2、色板

色板面板共计有6种显示模式。



铁红		在高温区域红色比重较大,最常用的显示模式
白热		高温段采用白色,全画面主要是黑白过度,适合黑白传统模式的使用者
黑热		高温段采用黑色,全画面主要是黑白过度,适合黑白传统模式的使用者
彩虹		最高温用红色表示,中等温度用黄色,低温采用蓝黑为主,适合高低温颜色分明的场景
红热		主色调红黑,从最低温到最高温,采用黑白红过度,适合关注高温物体的场景
冷蓝		整体采用绿色色调,是比较传统的夜视色彩模式。

3、温度追踪

点击右侧温度追踪按钮，可以选择开启或关闭实时画面中最高温、最低温。红色为最高温，蓝色为最低温。点击开启温度追踪，再次点击则关闭。



4、拍照

点击【拍照】按钮可以拍摄当前红外画面，并自动保存。

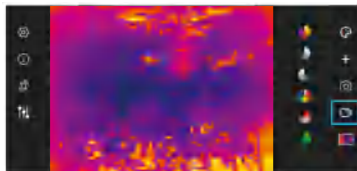


5、录像

点击【录像】按钮可以录制视频。

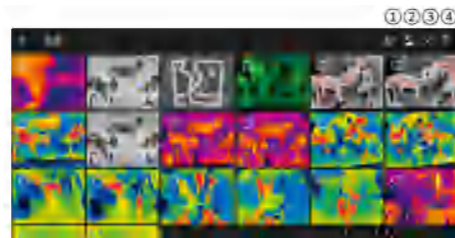
按钮变红表示正在录像，视频左下角显示录制时间。

再次点击【录像】按钮，即可停止录像。



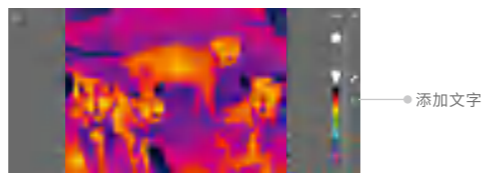
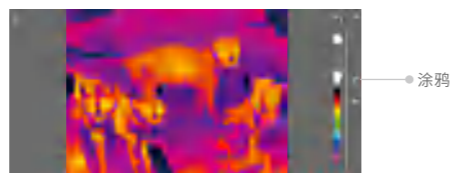
6、图库

所有APP拍摄的照片与视频都可以点击【图库】便捷查看。



①	图库	同时显示照片和视频文件
②	照片	只显示照片文件
③	视频	只显示视频文件，预览图带有视频时长
④	垃圾桶	选中文件后删除文件

当点击图片查看详情的时候，可以在画面右边选择涂鸦和添加文字工具。



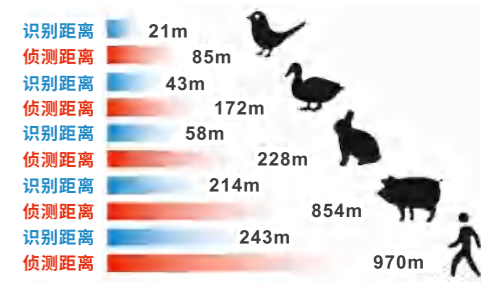
五、产品参数

红外热成像	
分辨率	256 x 192
工作波长	8~14 μm
帧率	25Hz
NETD	<50mK @25°C
FOV	17.5° x 13.2°
镜头焦距	10 mm
调焦方式	定焦
电子放大	1x - 4x 无极放大(通过屏幕手势)
色板	铁红、彩虹、白热、黑热、冷蓝、红热
热点追踪	支持
通用	
GPS	可在App中显示手机GPS信息
电子罗盘	可在App中显示手机电子罗盘信息
屏幕旋转	支持
录像	支持
拍照	支持
语言	中文、英文
工作温度	-20°C ~ 60°C
存储温度	-40°C ~ 85°C
防水防尘	IP 54
产品尺寸	外形:30x30x19mm; 镜头:20x10.5mm

六、包装清单

名称	数量
工具包	1个
夜视热像仪	1个
夜视热像仪支架	1个
数据延长线 (配合支架使用)	1条
说明书	1份
彩盒	1个
合格证	1份

七、附录 (识别及侦测距离)



注意：以上测试数据限平原环境，仅供参考，如测试数据有更新不作另行通知。

设计	品名	样式	印刷要求
CZG	NF-588C说明书折页中文-V1 20230808	4折页	彩色
日期	品号	页码	
2023.08.08			
样品	尺寸	材质	
	420×145mm	128g铜版纸	
变更记录			