



颚式粉碎机 BB 250

最符合人体工程学的操控模式

颚式破碎机**BB 250**是专为接受高达**120 x 90 mm**的大进料尺寸而设计的。间隙宽度可在**0-30 mm**范围内无级设置。根据样品材料的不同，可获得小于**2 mm**的颗粒尺寸，从而产生**45倍**的破碎比。**BB 250**的处理量可达**300 kg/h**。

The RETSCH jaw crusher series is available in 8 different sizes. Throughput and final fineness depend on the crusher type, selected gap width and breaking properties of the sample material.

Robust design, simple handling and cleaning are the features of the RETSCH jaw crusher models. Small amounts of sample are processed batchwise; for larger amounts the crushers can be operated continuously.

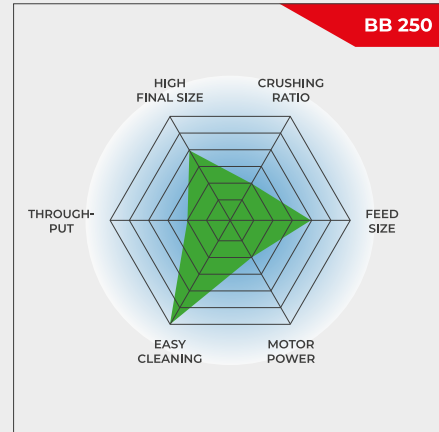


[点击观看视频](#)

产品视频

稳固 & 多功能

- | 前门便于清洁破碎室
- | 无限/连续间隙宽度设置
- | 适用于无污染研磨的多种材料
- | 带出口的收集装置，可用于连续破碎
- | 吸尘接头
- | 刻度显示鄂板磨损
- | 为特定应用选择料斗

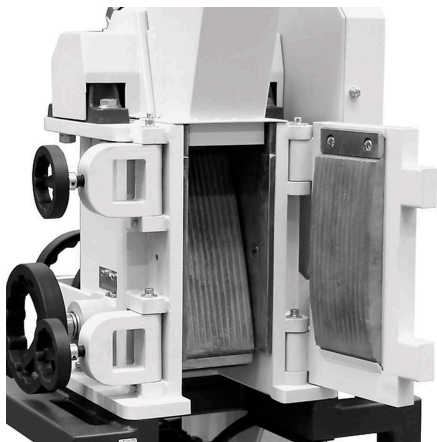


最符合人体工程学的操控模式

颚式粉碎机 BB 250

优于细节

对于10升以下的样品，应分批使用颚式破碎机BB250；对于更大的容量，它可以连续运行。由于外壳和框架的模块化设计，BB250颚式破碎机应用广泛。前置门提供了直接进入粉碎室的完美高度，符合人体工程学，易于清洁。带有防溅保护的进料斗可以快速轻松地卸下。颚式破碎机BB 250有一个用于除尘的接头，并防止机械过载。刻度指示破碎鄂板的磨损情况，告知用户何时需要更换。粉碎室有6种不同的材质可供选择，以确保分析样品制备的中性。BB250颚式破碎机的技术和安全特性使其非常适合实验室样品制备和小规模生产。



前置门便于清洁



除尘连接

BB 250鄂式破碎机配件

破碎鄂板

破碎鄂板和耐磨板有五种不同的材质可供选择，具体取决于样品和要进行的分析：

- | 锰钢
- | 不锈钢
- | 碳化钨
- | 防重金属研磨钢
- | 不锈钢 316L
- | NiHard4 钢铁



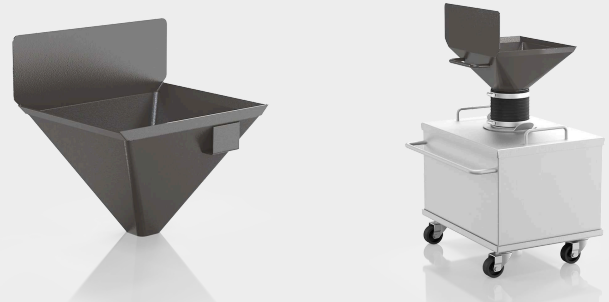
料斗类型

BB 250鄂式破碎机有三种类型料斗。标准料斗可选配特殊进料料斗。这个额外的料斗可以放在桌子上，用于装载最多10升的样品材料。通过连接杆将样品连接到标准料斗，在手动推进器的帮助下将样品送入BB 250。一个特殊的料斗可用于快速、方便地输送少量或大量散装材料。盖子可以关闭，作为防溅保护。



COLLECTING VESSELS

除了可接受高达10升样品量的标准容器外，还有两种选择。对于连续运行，带出口的收集漏斗是理想的选择。大容量容器最多可容纳26升样品，并配有一个柔性连接法兰和一个带轮托架。该型号是无尘操作的最佳选择。



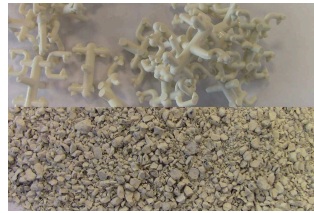
颚式粉碎机 BB 250

典型样品材料

RETSCH强大的颚式破碎机非常适合对建筑材料、矿石、花岗岩、氧化物陶瓷、石英、矿渣、硅、煤、钨合金、水泥熟料等进行初步破碎。



水泥熔渣



陶瓷



催化剂



岩芯

为了找到最好的解决方案，请访问我们的应用数据库。

颚式粉碎机 BB 250

作用原理

应用	粗粉碎
应用领域	化学 / 合成材料, 地质 / 冶金, 工程/电子, 建筑原料, 环境 / 资源回收利用, 玻璃/ 陶瓷
样品特征	中硬性, 硬的, 脆性的, 硬的
粉碎原理:	压力
最大进样尺寸	< 120 x 90 mm
最终出料粒度 *	< 2 mm
处理量*:	300 kg/h
研磨套件材料:	锰钢, 不锈钢, 碳化钨, 防重金属研磨钢, stainless steel 316L, NiHard4
颚板宽度	120 x 90 mm
研磨间隙宽度调节	0 - 30 mm
间隙宽度显示	规模
零点-校准	是
磨损率显示	是的, 可达负10毫米
可移动进料漏斗	是
加配吸尘器	是
中央润滑 (选项)	无
安装装备型供货	可选项
接收槽容积	10 l
底座	变形框架 (可调整为连续破碎)
驱动	三相电机
驱动功率	3.0 kW
电源数据:	不同电压
电源接头:	三相
防护类型	IP 55
机体尺寸 (宽x高x纵深)	695 x 1399 x 719 mm
净重	~ 350 kg
标准	CE

受样品材料性质和仪器配置/设定的影响