

最适合于激光焊接的品质判定和预防性维护

~ 先进的全过程监测系统 ~

NEW PRODUCT



专用操作软件 MS-Viewer

MM-L400A良否判定例

- 工件之间的间隙
- 表面的污垢
- 焦点偏移
- 焊接部的穿孔



MM-L400A主机 +外部受光单元

什么是激光焊接监测仪

是在生产过程中对所有焊接点进行监测和判定的监控装置。

通过检测焊接点产生的各种“光”的强度变化，并将该强度变化与预设的标准波形进行比较，可以判定焊接状态是否良好。^{*1}

监测日常的变化也有助于预防性维护。

新功能

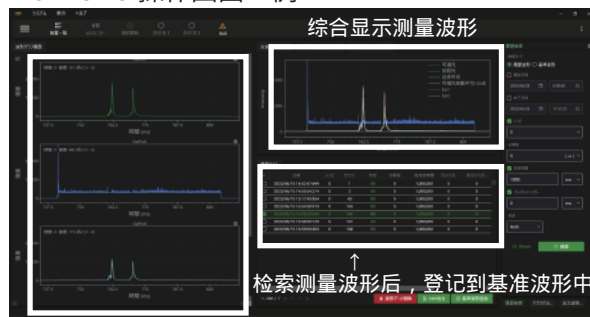
●可检测反射光和可见光(等离子体)

我司现有产品(MM-L300A)只能检测出辐射光(近红外线)，而MM-L400A除此之外还可检测反射光和可见光(等离子体)的强度变化，并与预设的标准波形进行对比，可以判定良品和不良品。

●使用方便的操作软件，即可轻松测量

使用附带的专用操作软件MS-Viewer，可以更直观地进行各种设定和测量。从测量开始的触发和传感器灵敏度(增益)的调整、包络线(阈值)的设定、测量波形的比较，到I/O的使用状况，即便是不习惯使用监测装置的人也能简单地操作。

MS-Viewer操作画面一例

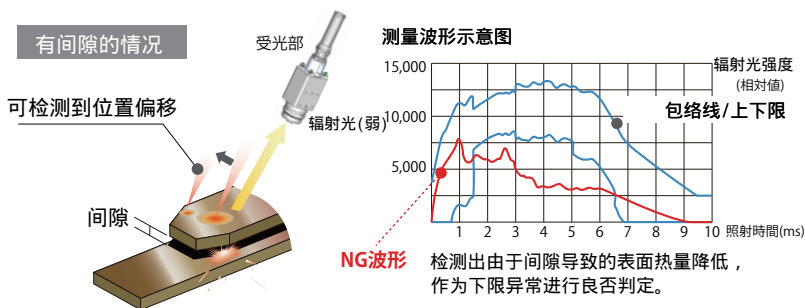


单独显示测量波形

特点

●比较判定

可对良品和不良品数据进行比较判定。可用于良否判定。^{*1}



●高分辨率

支持以最小分辨率1 μs进行监测。同时支持CW/脉冲激光。

●可同轴/外置检测

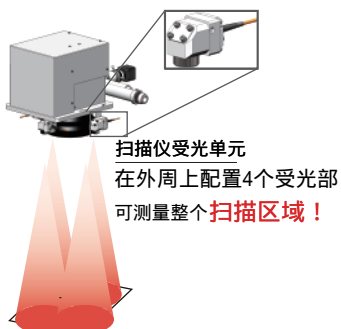
可将专用的受光单元同轴安装在我司生产的带CCD摄像头的出射单元上。另外，也可外置安装使用。

●支持CE

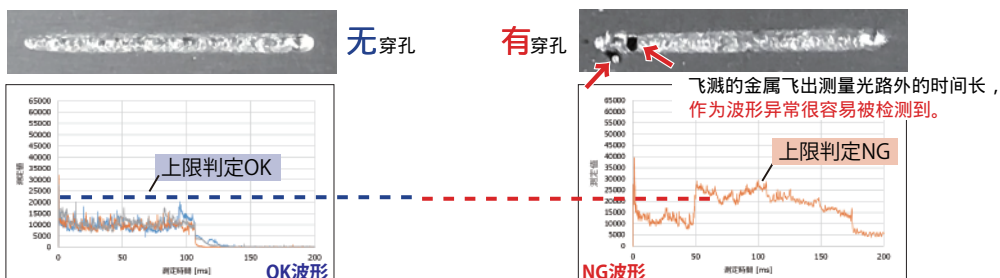
^{*1} 不保证，需进行事前验证。

●支持扫描头

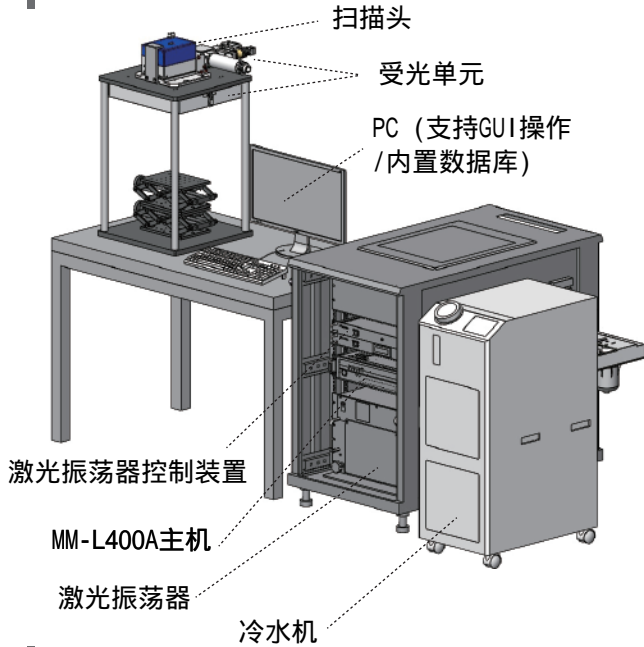
新增了“可安装在我司生产的扫描头上”的选项，“不仅是点，还可以在面”上进行监测。扫描仪焊接时的穿孔等检测很容易。安装在其他公司生产的扫描头上时，请务必事先咨询。



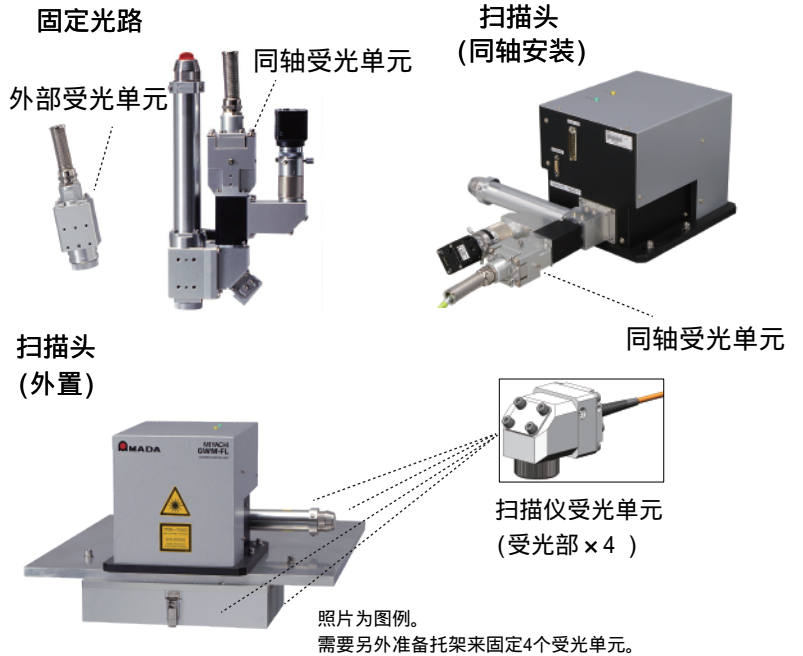
穿孔检测(判定方法:包络)



组合构成例



受光单元的安装示例



规格

型号	MM-L400A
电源电压/消耗功率	单相AC100 ~ 240V 50 / 60Hz / 110W以下
外部控制端口	50pin 1.27mm间距标准接口(母)
输入通道	最大6ch+外部模拟输入2ch
最小/最大分辨率	1 μ s / 1ms
最小/最大测量时间(分辨率)	1000 μ s - 400ms (1 μ s) / 1000 μ s - 400s (1ms)
判定功能	包络线(上下限)、积分判定(最大5处/1波形)
工作环境温度/湿度	5 ~ 40 (无结露) / 85%RH以下(无结露)
外形尺寸/最大重量	486(W) x 597(D) x 107(H) 安装把手、胶脚后。不含光纤弯曲半径。 / 约22kg

本资料记载了部分摘录的规格。如须全部规格，请联系我司。

安装方法	同轴安装		外置安装	
	同轴受光单元	1	外部受光单元	扫描头受光单元
适用机型	(本产品)带CCD摄像头出射单元、GWM-STD/FL/PFL、GWM-STD2、GWM-K系列、CL-H系列		(本产品)出射单元 2	GWM-STD/FL/PFL、GWM-STD2、GWM-K系列、CL-H系列 ※2 ※4
导向光	645 ~ 660nm (导向光ON时不可检测)		不可检测	
可测波长	可见光(400 ~ 800nm)、反射光(1060 ~ 1080nm)、辐射光(1300 ~ 1700nm)			
冷却方式	空冷 ※3			
工作环境温度/湿度	5 ~ 40 (须无结露) / 85%RH以下(须无结露)			

- 1 此为共同规格。
- 2 如须装配到其他公司产品上，请联系我司。
- 3 受光单元如有聚热，需要用水冷却。
- 4 需要另外准备托架来固定4个受光单元。

天田焊接技术(上海)有限公司
 AMADA WELD TECH SHANGHAI CORPORATION
 总部: 上海市徐汇区虹漕路77号华鑫慧享城C8幢401室
 Tel: 021-6448-6000 Fax: 021-6448-6550

技术服务中心:
 上海市徐汇区虹漕路421号64幢6层(漕河泾园区)
 Tel: 021-6485-6111 Fax: 021-6485-7363

苏州营业所:
 苏州工业园区苏州大道东398号太平金融大厦1105室
 Tel: 0512-6790-1860 Fax: 0512-6790-1861

广州分公司:
 广州市环市东路403号广州国际电子大厦1203单元室
 Tel: 020-8732-4823(4996) Fax: 020-8732-1508

深圳分公司:
 深圳市宝安区西乡街道盐田社区金海路汇潮科技大厦
 二十一层2107、2108室
 Tel: 0755-8179-9780 Fax: 0755-8179-9780

天津分公司:
 天津市南开区宾水西道与凌宾路交口西南侧时代奥城
 商业广场C6南楼9层906、907室
 Tel: 022-5839-9809(9819) Fax: 022-5839-9840

大连分公司:
 大连市金州区经济技术开发区永德街1号金玛国际大厦
 1009单元
 Tel: 0411-8763-2551 Fax: 0411-8763-2550

