



# GUIDE

## 轻松易拍， 细节出彩

PC Lite 系列 工具型红外热像仪

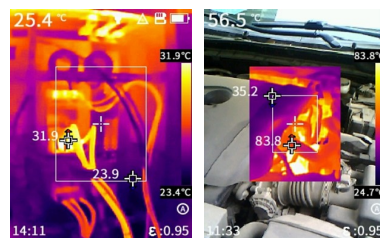
### 产品简介 Introduction

PC Lite系列工具型红外热像仪，提供120×90和256×192红外探测器两种配置选择，采用了全新的IR-Perfclear实时超分技术，对图像进行细节增强和降噪处理，实时呈现更清晰的图像效果。它配备了2MP可见光相机、视频推流、视频录制、WIFI、OTA等一系列专业功能，为用户带来更清晰、更强大、更流畅的工作体验。

### 产品特点 Features

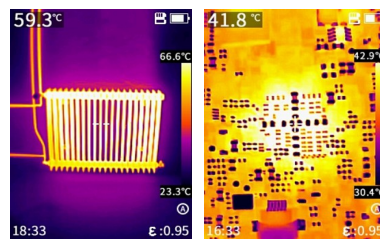
- 高灵敏度红外探测器，分辨率120×90/256×192
- 采用IR-Perfclear实时超分技术，画质4倍提升
- -20°C~550°C测温范围，支持自动切档
- 支持拍照和录像，可连接手机APP实现便捷分享
- 支持视频推流，可与PC分析软件进行实时数据传输
- 支持OTA固件升级，设备常用常新

### 应用领域 Applications



电气设备

汽车检修



暖通检测

PCBA检测

## 技术规格 Specifications

产品型号	PC100	PC110	PC200	PC220
<b>图像和光学</b>				
探测器类型	非制冷氧化钒, 7.5~14μm			
红外分辨率	120×90@17μm		256×192@12μm	
超分辨率技术	支持实时超分辨率重建, 提升至240×180		支持实时超分辨率重建, 提升至512×384	
NETD	60mK		45mK	
红外帧频	25Hz/9Hz			
焦距	2.28mm		3.2mm	7mm
视场角	50°×38°		56°×48°	25°×19°
空间分辨率	7.46mrad		3.75mrad	1.71mrad
最小成像距离	0.1m			
距离系数比	130:1		266:1	585:1
对焦方式	免调焦			自动
<b>测量与分析</b>				
测温范围	支持自动切档: -20°C~150°C, 0°C~550°C			
测温精度	±2°C或±2%, 取大值			
分析对象	中心点, 固定测温区域三选一 (小/中/大)			
温度阈值报警	支持图像和闪光灯报警			
测温参数	发射率, 反射温度, 目标距离			
<b>图像显示</b>				
显示屏	2.4英寸LCD屏			
图像模式	IR, VIS, MIF, PIP			
调色板	6条: 铁红, 白热, 北极, 彩虹2, 热铁, 彩虹1			
图像调节	Level Span模式: 自动, 半自动, 手动			
数码相机	2MP			
<b>功能</b>				
激光	激光指示			
拍摄	支持拍照和录像			
<b>存储与传输</b>				
存储介质	内置16G			
图片存储	jpg格式 (带温度数据)			
视频存储	视频存储格式为Irgd (带温度数据)	支持实时视频流, 视频存储格式为Irgd (带温度数据)		
对外接口	TYPE-C, 1/4英寸三脚架接口			
WIFI	/		支持	
<b>电源系统</b>				
电池类型	内置可充电锂电池			
电池工作时间	8小时		11小时	
充电方式	TYPE-C 直充; 支持PC/充电宝充电; 支持边充电边使用			
充电时间	2.5小时充满90%的电量			
<b>环境参数</b>				
工作温度	-15°C~50°C			
防护等级	IP54			
跌落	2m跌落			
认证	CE, FCC, RoHS, IP54, 2m跌落/湿热/振动/碰撞/冲击测试			
<b>物理参数</b>				
硬件模块	照明灯			
重量	355g		375g	
尺寸	194×61.5×76mm			
配套软件	PC端:ThermoTools	PC端:ThermoTools; 手机端:Thermography (iOS/Android)		
标准配置	主机, 腕带, 电源适配器, 适配器插头, TYPE-C数据线, 资料下载卡, 快速操作指南, 质保卡, 出厂检验报告			
选配件	三脚架			