

T960全自动滴定仪

模块化设计，享受“积木”的乐趣

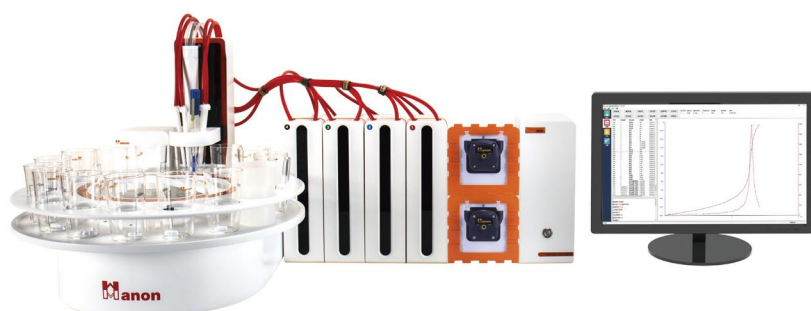




T960系列 全自动滴定仪

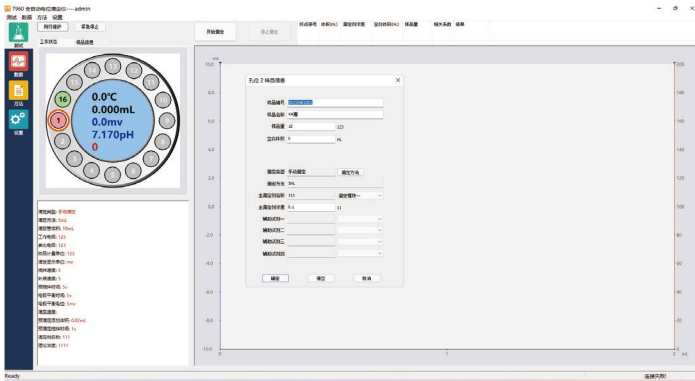
滴定仪是应用电位、永停等滴定法进行容量分析的高精度实验室实验分析仪器,可进行酸碱滴定、氧化还原、沉淀、络合、永停等多种滴定,具备常量滴定、微量滴定、终点设置滴定、体积设置滴定及模式滴定等功能,同时可根据用户实际需求自行选择或自建专用滴定模式。

该系列产品可应用于食品、药检、疾控、检验、商检、水处理、石油、化工、海洋、电力、环保、新能源、教学、科研等领域。



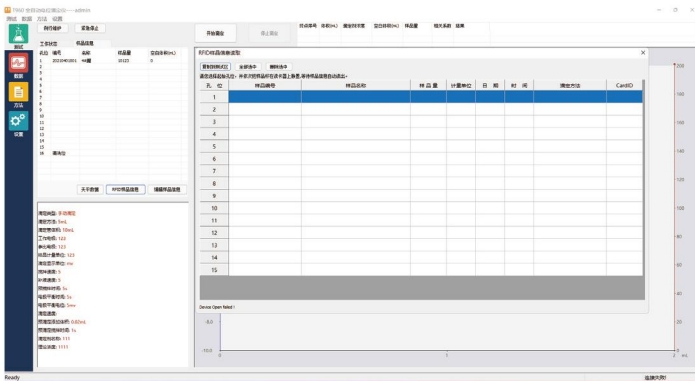
主要特点与优点

- 多重自检功能,简化操作过程,避免误操作
- 具备应用编辑功能,用户可根据实验生成专用滴定模式并存储,下次一键调阅
- 具备审计追踪功能,对仪器进行的有效操作后台都会记录且不可删除
- 具备自定义权限管理功能,可根据需求设置不同操作权限的角色,例如主管、组长、操作员、IT、QA、主任、副主任等个性化角色,再根据账户需求赋予自定义的角色权限
- 具备密码老化功能,每个账户可设定密码有效期,到期后强制要求更改密码后方可登录仪器
- 具备密码复杂程度设定,可根据需求设置密码复杂程度
- 支持 RFID 样品信息读取功能,可识别样品信息,减少称量与测试不同人造成的信息传递错误,也可支持扫码枪进行样品信息快速录入
- 支持天平数据传输功能,可快速复制天平称量数据到样品信息位



混合同步进液系统

最多支持 4+4 八通道，滴定剂、辅助试剂任意组合，使复杂的进液添加需求摆脱手工操作。可根据需求设置滴定前、滴定中、滴定后及不同终点参考节点的辅助试剂添加。



内置式滴定管

内置式的滴定管，滴定管内置在仪器中，外部可通过视窗观察滴定管情况，使溶液运行过程中与人员分离，避免溢出对操作人员造成伤害。容量滴定管可选：1mL/5mL/10mL/25mL。具备专用 GL45 口滴定剂存放瓶盖，可隔绝空气影响，滴定管路外具备避光管路，减少滴定剂的衰减。

多种滴定模式

酸碱滴定、氧化还原滴定、银量法滴定、络合滴定、永停滴定。

滴定平台多元化

可自由选择独立分析台、16 位 100mL 自动进样器、12 位 250mL 自动进样器、18 位 50mL 自动进样器。

多种测量模式

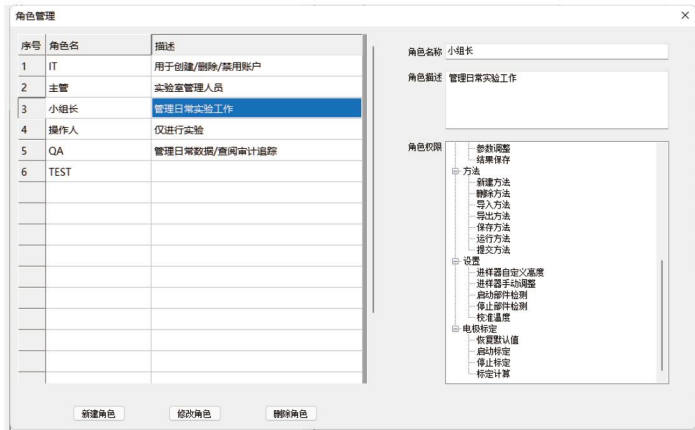
等量滴定、动态滴定、手动滴定、终点滴定、永停滴定、等量滴定二阶微商法、Gran 滴定、恒 pH 滴定、连续 pH/mV 测量等测试功能。

无线 Wi-Fi 模块

T9605 无线 wifi 模块，电脑与机器无线连接，远程控制仪器，降低了实验人员与化学试剂近距离接触的时间。

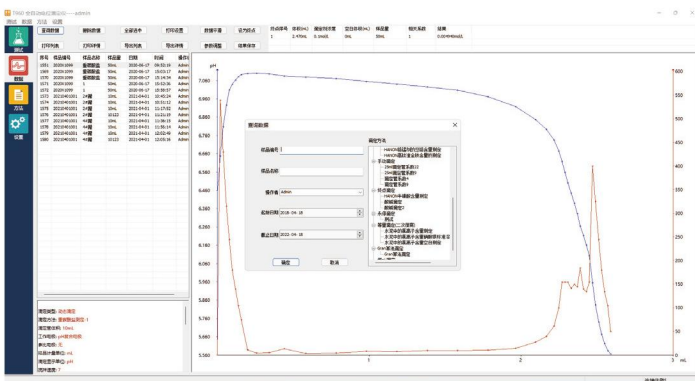
多元化数据处理功能

支持手动设置终点并另存为关联数据，减少不必要的反复实验；支持插点及数据平滑；支持终点判断逻辑修正重新寻找终点。



自定义公式编辑器

支持加减乘除、结果单位、结果精度等自定义公式编辑，复杂的公式也可自动计算出结果；最大支持额外的 5 个变量添加，可进行补偿、修正，将其他设备测定的结果也带入进计算中，省去数据处理的时间。





T9616自动进样器



T9606喷淋模块



T9604加液单元



T9601滴定通道

模块化自由搭配

可选择模块

模块名称	模块用途
T9601 滴定单元	滴定剂的添加、1/1500000加液精度、1/5/10/25mL四种规格可选、内置式滴定管、茶色有机玻璃视窗
T9602 上搅拌	螺旋桨搅拌器
T9602A 磁力搅拌器	磁力搅拌器
T9604 加液单元	蠕动泵大体积辅助加液、最大加液速度100mL/min、配置强耐腐蚀性能泵管，涵盖大量种类的试剂
T9605 无线模块	电脑远程控制仪器
T9606 喷淋模块	适配T9616自动进样器，喷淋清洗电极、加液管、搅拌器等，耐腐蚀隔膜，环形喷淋设计
T9607 揭盖器	适配T9616自动进样器，可在测试前拿起盖子测试后盖回盖子，减少空气与样品的交互反应，减少样品挥发的气味影响
T9608 样品信息编辑器	可传递样品名称、编号、测试方法、样品量等信息，避免样品传递过程中出现错误
T9616自动进样器	<ul style="list-style-type: none"> ·支持 12位盘（250mL）、16 位盘（100mL）和 18 位盘（50mL）三种转盘，更换转盘仪器可以自动识别该转盘的位数 ·适配专用滴定杯、标准玻璃烧杯、标准塑料烧杯、一次性滴定杯等不同滴定杯 ·清洗方式为浸没清洗，也可以外配 T9606 喷淋模块，可以使用去离子水或有机溶剂进行喷淋清洗，耐腐蚀 ·高精度塔台，可以在塔台允许范围内，任意设置滴定支架下降的高度，精确到 mm 级 ·搅拌方式：磁力搅拌，样品盘转到测试位进行搅拌，也可配备 T9602 上搅拌，满足不同搅拌需求 ·仪器支持连续做样，不用停止机器也可以编辑样品盘信息，高速效率 ·电源指示灯，运行状态一目了然

应用领域

主要应用于食品、药品、疾控、商检、水处理、石油、化工、海洋、电力、环保、新能源、教学、科研等领域。



食品



药品



海洋 / 电力



石油化工



典型应用

食品中酸价、过氧化值、酸度、还原糖、盐分等的测定
 玉米、小麦、谷物等的脂肪酸值测定
 ASTM 标准中酸值、碱值的测定等
 药典中高氯酸滴定、磺胺类药物测定等
 饮用水中碳酸盐、重碳酸盐的测定、氯离子测定、总硬度测定等
 废水中 COD 的测定、高锰酸盐指数的测定等
 土壤有机质的测定、钙镁离子分析等
 电解液中氯离子分析、HF 酸测定、混酸测定等
 PCB 行业电镀液、蚀刻液、酸洗液等指标分析
 水泥中氯离子的测定

.....



注：“●”表示具有相同技术指标，“○”表示可选配，“—”表示不具有此项技术指标

技术指标			
	T960 Basic全自动滴定仪	T960 Pro全自动滴定仪	T950全自动永停滴定仪
测试模块	电位滴定	电位滴定、永停滴定	永停滴定
mV测量参数	范围：-2000mV~+2000mV		—
	分辨率：0.1mV		
	精度：0.1mV±0.03%		
pH测量参数	范围：-20.000pH~+20.000pH		—
	分辨率：0.001pH		
	精度：0.003pH		
温度测量参数	范围：-5~120℃		—
	分辨率：0.1℃		
	精度：±0.1℃		
极化测量参数	○	极化电流范围及精度： (0~0.199)μA 0.001μA (0~1.999)μA 0.001μA (0~19.99)μA 0.01μA (0~199.9)μA 0.1μA 极化电压：100mV、50mV、30mV	
标配滴定模块	2	2	1
最多可扩展滴定模块	4	4	4
最多可扩展加液模块	4	4	4
可兼容滴定管规格	1mL5mL 10mL25mL		
滴定管的分辨率	1/1500000		
滴定管补液时间	16秒（100%充液速度）		
用户分级管理	自定义角色管理，无限制多级分配		
审计追踪	○	●	●
终端控制	PC		
WiFi模块	○	●	○
搅拌方式	磁力搅拌,可选配上搅拌		
电极接口类型	mV/pH测量电极接口 参比电极口 PT1000温度电极接口	mV/pH测量电极接口 参比电极口 PT1000温度电极接口 极化电极接口	极化电极接口
进样器样品个数	配1位独立分析台，可选16位100mL自动进样器、12位250mL自动进样器、18位50mL自动进样器		