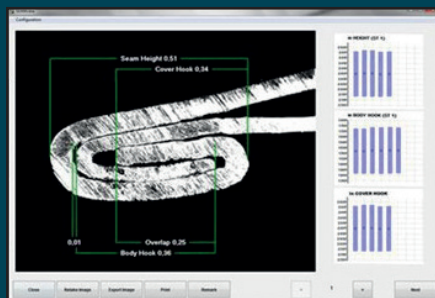
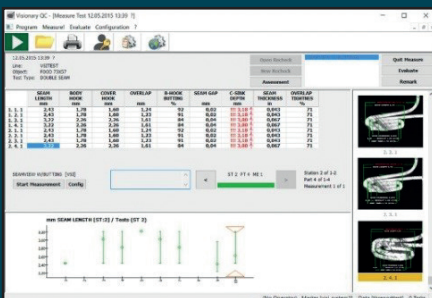




SEAMscan SPC卷封投影仪 SSW-1

SEAMscan SPC 系统是一款经济实惠的高分辨率卷封投影仪，用于二重卷封检测，并可生成 SPC 报告。



检测内容：二重卷封检查：卷边厚度、卷边高度、埋头深度、卷封间隙、身钩、盖钩、迭接率

设备优势

- **节省时间：**
 - 不到 1 秒即可捕获、测量和保存卷封图像！
 - 自动传输数据
 - 定制的检测项目可引导操作员完成整个流程
- **高度准确：**
 - 消除操作员偏见
 - 深入分析高级统计过程控制 (SPC)
- **可定制的软件包**
 - 根据您的预算量身定制
 - 模块化软件可满足您的需求
 - 从独立系统到完全联网的系统可选

技术参数

测量内容：	二重卷封检查： 卷边厚度、卷边高度、埋头深度、卷封间隙、身钩、盖钩、迭接率
最大尺寸：	卷封投影仪适用于任何高度和直径的食品罐、饮料罐、气雾罐
电气要求：	100-240VAC50-60Hz
输出：	USB3.0
语言：	英语, 西班牙语, 中文, 德语, 俄语, 日语, 葡萄牙语

设备特点

SEAMscan 软件包包含：

- **卷封投影仪** – 用于食品、饮料、气雾罐、通用管路或滤油器的卷封投影仪 VSI-6000 型号
 - 清晰地照亮和捕捉卷封的图像
 - 高分辨率 USB 摄像头和精密光学器件
 - 坚固可靠
 - 用于连接多达 6 个附加仪表的集成多路复用器
- **SEAMview 检测软件**
 - 捕捉、测量和保存卷封图像 < 1 秒！
 - 自定义检查屏幕
 - 缩放功能
 - 与带有彩色警报的规格进行比较
 - 通过电子邮件发送图像文件或在报告文档中使用
- **Visionary SPC 软件**
 - 易于使用的统计过程控制，可快速分析罐子检测数据
 - 灵活、安全的数据库
 - 可以共享和导出直观的检查报告
 - 使用 SPC 图表跟踪趋势和统计数据

提供完整的二重卷封测量附件：卷封切割锯、埋头深度仪、卷封剥离机、卷边厚度仪

Industrial Physics 工业物理

电话：400 821 0694

邮箱：info.china@industrialphysics.com

网址：www.industrialphysics.cn

www.industrialphysics.com

