

压溃仪

型号 17-56

坚固和易于使用

抗压测试仪被设计为一种坚固且易于使用的仪器。当进行抗压测试时，它就是你的不二之选。抗压测试仪适合各种各样的样品，包括瓦楞纸板，管材，纸张和塑料。而特殊试样夹持装置扩展仪器的多种测量用途可能性。通过精密负载力传感器达到了精度，这甚至在力值较低时也很准确。

测试结果

每次测试后，结果都显示在屏幕上。除了结果之外，也显示了测试曲线和统计资料。该软件允许操作员开发易于操作的单项测试方法。可设置不同测试单位，并且符合各种测试标准。特别是当使用GraphMaster™软件时，很容易将数据导出到计算机。

设备特点

- 结实且坚固的仪器
- 人体工程学设计
- 高精度力传感器
- 负荷传感器高达 5000 牛顿
- 特殊试样夹持符合不同标准
- 易于使用的界面
- 适用于: RCT、CMT、CCT、PAT、ECT、FCT、SQT测试

国际标准

- DIN 53134, 53149
- PPITA/AS 1301.429s
- FEFCO No. 11, No. 8, No. 6
- SCAN P34, P27, P33, P32, P42
- ISO 12192, 7263, 3037, 13821, 3035
- APPITA/AS 1301.407s, 1301.434s, 1301.430s, 1301.444s
- TAPPI T822, T809, T843, T821, T811, T823, T838, T839, T825, T829

技术规格

型号	17-56 系列
测量单位	N, lb, N/m, lb/in, kPa, lb/ft, lb/in ² , kN/m
测量范围	0,000 – 5,000 N (1,125 lb)
行程长度	4 – 78 mm (0.158 – 3.07in)
测试速度	5 – 50mm/min (0.2 – 2.00in/min)
回程速度	± 100mm/min (4.00in/min)
上压板	125x125mm (4.92x4.92in)
下压板	180x125mm (7.08x4.92in)
精度	1% 读数
过载保护	可调节型, 最大 5000N
语言	7 种不同语言

安装要求

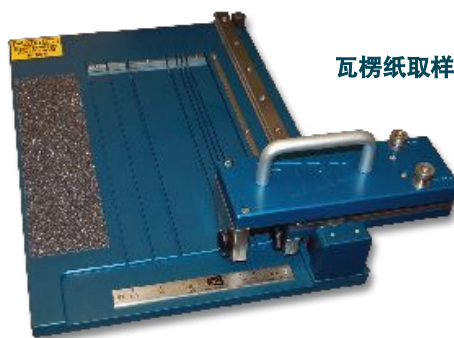
电气	100 – 230 VAC, 50/60Hz
尺寸	370x400x710mm (WxDxH) (14.5x15.7x28in)
重量	69kg (152lbs)

连接

- 串行迷你 USB
- GraphMaster™/ 结果字符串

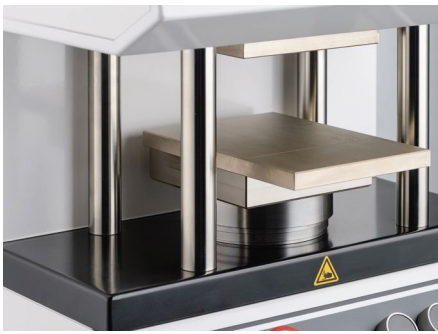
Optional accessories:

- GraphMaster™ 软件
- 样品夹具
- 切割器



瓦楞纸取样刀 22 – 76

设备特点



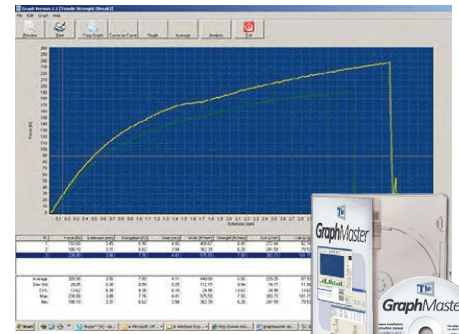
坚固设计

一个坚固的测试框架，精密负荷传感器和全新电子设计保证了可重复的试验结果。



易于使用的界面

触摸屏界面使其可以很容易地在各种测试之间切换。在主屏幕上，有六种优选方法可供选择，从而提高测试效率。



GraphMaster™ 软件

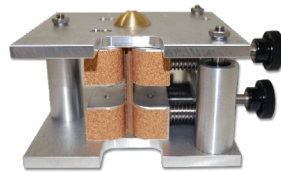
完成测试后，操作员可以将所有曲线和测试结果数据直接保存到外部 PC。GraphMaster™ 使这项工作变得简单！

样品夹具



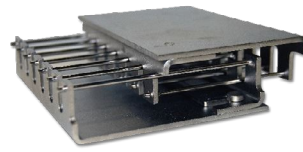
RCT:
环压强度试验

17-11-13



ECT:
边缘压溃试验

17-11-49



PAT:
层间附着力试验

17-11-09



CCT:
瓦楞压裂测试

17-11-22

Industrial Physics 工业物理

电话：400 821 0694

邮箱：info.china@industrialphysics.com

网址：www.industrialphysics.cn

www.industrialphysics.com

