



GS Micro 微量顶空气体分析仪

GS1M 氧气

GS3M 氧气及二氧化碳

快速、准确的 MAP 分析仪，适用于小体积包装内氧气、氮气和二氧化碳气体浓度检测，是食品和制药行业的理想选择。

GS Micro 微量顶空气体分析仪快速、准确且易于使用，具有顶空分析中的先进功能。

所有 GS Micro 顶空分析仪均提供自动校准、诊断和控制功能。

GS Micro 提供始终如一的可靠结果和简单的操作，使您能够最大限度地提高生产效率。

快速测试

分析仪具备 AutoSense (自动感应) 功能, 按下按钮即可完成多个包装测试, 既节省了时间, 又提高了质量保证部门的工作效率。

自动校准与自动诊断

确保仪器始终保持最高准确度——这对于 HACCP 合规性至关重要。

快速显示合格/不合格提示

加快分析流程, 消除测量结果解读过程中的不确定性。

测试体积极小的顶空

GS Micro 专门设计用于分析极少量的顶空 (小于 1cc)。

测试简便

使用大按钮和大清晰显示屏; 测试简单, 没有人为误差, 无需对操作人员进行专项培训。

随心测试

可以实现定时测试、AutoSense 自动感应、峰/谷测试、注射器直接注射和连续测试功能。

通过快速配置和快速选择, 为用户提供最恰当测试方法。

配置简便

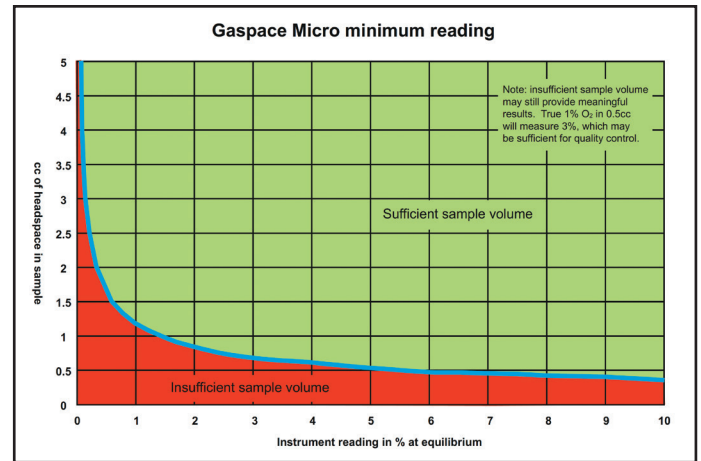
各种类型的测试、各种测试方法都可以简便地完成配置——无需培训即可利用这台顶空分析仪的先进功能。

选配内置打印机

简化文件的批量处理程序。无需电缆, 节省设备空间。

确定 GS Micro 是否适合用户的原定应用

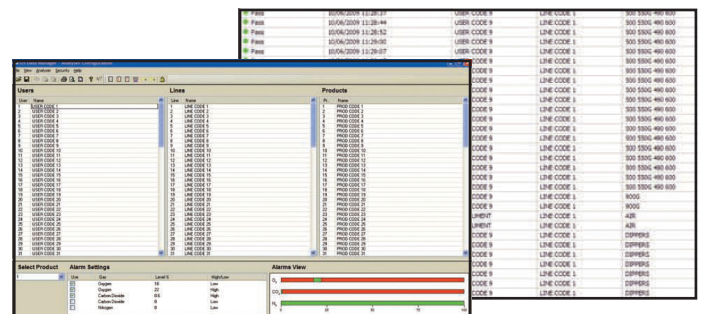
下图显示了 GS Micro 在规定体积顶空下能够显示的氧气水平。Y 轴表示包装中的可用顶空空间。X 轴的绿色区域表示期望测量值的百分比读数。



可选软件

可以通过 GS 数据管理软件下载分析仪存储的测试结果, 上传新设置。还可以根据时间、日期、用户、生产线和各种产品信息, 搜索分析仪存储的数据。

数据下载示意图



分析仪配置示意图

Industrial Physics 工业物理

电话: 400 821 0694

邮箱: info.china@industrialphysics.com

网址: www.industrialphysics.cn

www.industrialphysics.com



设备特点与优势

- 能够分析体积微小的顶空，小于1cc
- 易于使用的触摸屏
- 5种测试方法
- 设置、使用方便
- 菜单一目了然
- 自动校准、自动诊断
- 鉴别测试结果是否合格
- 内置打印机
- 选配计算机软件，可以方便地通过键盘输入数据
- 质量管理体系证书 (IQ、OQ、PQ)
- 通过 21CFR11 认证

行业应用

- 药瓶
- 鱼类
- 药品包装
- 酒类
- 鲜肉
- 熟肉
- 蔬菜
- 色拉
- 零食与速食
- 预制菜
- 袋装咖啡

Industrial Physics 工业物理

电话：400 821 0694

邮箱：info.china@industrialphysics.com

网址：www.industrialphysics.cn

www.industrialphysics.com



技术参数

GS1M		氧气 0 至 100%， 固态氧化锆， 微小体积
GS3M		氧气 0 至 100%， 固态氧化锆， 微小体积 二氧化碳 0 至 100%， 双波长， 红外线 平衡气体 0 至 100%， 算法
响应时间		3 秒
气体样品的最小体积		请参见第 2 页上的图表， 详情请咨询工厂。
精度	氧气	绝对测量值 10~100%=0.2%（最大为读数的 2%） 末位数±1。 绝对测量值 1~9.99%=0.02%（最大为读数的 2%）， 末位数±1。 绝对测量值 0~0.999%=0.005 %， 末位数±1。
	二氧化碳	绝对测量值±0.5%， 读数±1.5%
选择范围		自动设定到小数点后 3 位 氧气： 0.001%~99.9% 二氧化碳： 0.1%~99.9%
显示器类型		3.74" x 2.16" 4.5" 高分辨率LCD广角触摸屏
工作条件		
样品和环境温度		41 至 104°F (5 至 40°C)
采样方式		针式探头， 罐体钻孔工作台和直接注入式注射器任选
警报		测量气体的上下限可以编程， 最多可以设置99种产品、 用户和生产 线代码。 显示警报状态上下限， 打印显示内容
内部数据记录		最多存储1000个测量结果和警报状态
通讯接口		计算机串行接口， 用于报告和记录
自动诊断程序		开机后自动启动
自动校准		标准自动校准程序
自动分析合格/不合格		用户可编程。 屏幕和打印显示报警情况
自动测试排序		取样探头插入包装之后自动显示
打印机		打印每次测试的结果和警报

Industrial Physics 工业物理

电话： 400 821 0694

邮箱： info.china@industrialphysics.com

网址： www.industrialphysics.cn

www.industrialphysics.com



可选配件

软包装套件	各种包装袋的分析工具 应有尽有
罐体钻孔工作台	用于分析刚性罐头、广口 瓶之类的硬式包装
手提箱	铝框航空箱
数据传输软件	用于配置、下载报告和内部 数据记录

电源要求

主电源	90-260Vac, $\pm 10\%$, 50/60Hz, 50VA
-----	---------------------------------------

重量及尺寸

重量	9.9lbs
高度	5.51"
宽度	15.35"
深度	10.63"

Industrial Physics 工业物理

电话：400 821 0694

邮箱：info.china@industrialphysics.com

网址：www.industrialphysics.cn

www.industrialphysics.com

