



ColorTouch X ISO

彩色分光光度计

新的 ColorTouch® X ISO 是最先进的触摸屏彩色分光光度计。

自1980年以来，Technidyne一直在为全球纸浆和造纸行业生产符合ISO光学标准的仪器。1994年，Technidyne向市场推出了ColorTouch，其迅速树立了功能性、精确性和可靠性的标准。

ColorTouch X ISO 集合了一套强大的工具来满足亮度、颜色、荧光和ERIC950市场的需求。除了这些传统应用，ColorTouch X扩展了波长范围，提供了更高水平的准确性和功能。当今市场上没有其他仪器可以与ColorTouch X ISO在功能、功能和质量方面相媲美。

全新功能

- 扩展的波长范围 - 提供改进的UV区域分析
- 全新直观的操作界面 - 简单而灵敏
- 数据趋势分析 - 简化测试程序，消除人为错误的机会
- 同步等级跟踪 - 同时跟踪不同来源的多个等级
- 合格/不合格警报 - 即时通知测量不合格
- APP技术 - 为添加新功能提供基础，或为特定测量或计算开发定制APPS

www.industrialphysics.cn

产品特点

触摸屏操作

- 只需一键点选，剩余工作由 ColorTouch X ISO 自动完成
- 预编程测试程序，以便于设置和测试
- 无需外部PC
- 自动校准
- 内开式校准标准

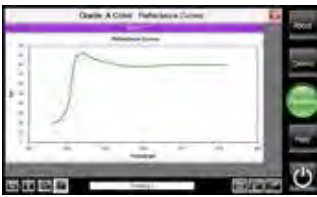
光谱数据能力

- 全面了解染料、填料和其他着色剂的分光光度数据
- 同色异谱颜色匹配的全面分析使色度数据更加准确

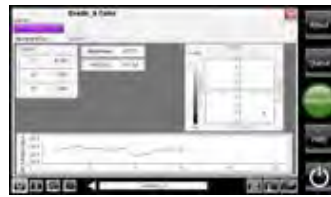
高级数据分析

- 趋势分析数据允许跟踪多个样品的等级
- 比较不同颜色图上的多个样品
- 为合格/不合格分析建立光学公差等级

关键特性



扩展波长范围



数据趋势分析



直观的操作界面

- 触摸屏界面
- 通过以太网或USB以CSV和XML格式导出数据
- FTP服务器连接能力
- 使用嵌入式 TeamViewer 远程支持
- 使用内开式 swingIn 校准标准进行自动校准
- 用于添加新功能的内置APP技术
- 完全符合ISO标准

技术参数

光源：脉冲氙	✓	灯的寿命（测量次数）：500,000+	✓
几何结构：双光束，d/0	✓	测量的样品面积：30mm	✓
光度非线性：0.1%	✓	测量时间：2秒	✓
可重复性（平均20个读数）：< 0.01 CIELAB DE	✓	再现性（仪器间）：<0.20 CIELAB DE	✓
测量范围（反射率）：0-200%	✓	波长：360-780nm	✓
检测器：CCD 131,000 像素	✓	光谱仪：双闪耀光栅	✓
带通：5nm	✓	反射数据区间：1, 5, 10, 20nm	✓
光源：D65, C, UV-EX, UV1, UV2	✓	比色光源：A, B, C, D50, D55, D65, D75, F2, F7, F11	✓
观察器：CIE 2°, 10°	✓	彩色温标：X, Y, Z/R(x), R(y), R(z)/L, a, b/L*, a*, b*/L*, C*, h/DWL, PUR, x, y, Y	✓
白度：CIE, ASTM, HUNTER	✓	色彩：CIE, HUNTER	✓
黄度：HUNTER	✓	不透明度：可测	✓
荧光：可测	✓	荧光性：可测	✓
储存标准：包含	✓	色差：可测	✓
ERIC：可选	✓	显示器：10.1彩色TFT 1024 x 600WSVGA, PCT多个触摸屏	✓
通讯：USB, RS232, 以太网	✓	硬盘驱动器：32 GB Sata SSD	✓
工作温度：13-32 °C	✓	USB端口：包含4个	✓
自动校准：是（内置内开式标准）	✓	设备高度：23.5英寸 / 60cm	✓
设备重量：45磅/20.4 kg	✓		

行业标准：

ISO 标准：12625-7、12625-15、12625-16、2470-1、2470-2、5631-1、5631-2、5631-3

TAPPI: T519、T525、T527、T534、T560

PAPTAC: E.1、E.2、E.5、E.8

Industrial Physics 工业物理

电话：400 821 0694

邮箱：info.china@industrialphysics.com

网址：www.industrialphysics.cn

www.industrialphysics.com

