

半自动瓶口螺纹、瓶体和厚度检测仪

B302

半自动瓶口螺纹、瓶体和厚度检测仪

与其他塑料容器非接触式尺寸检测设备相比，B302半自动瓶口螺纹、瓶体和厚度检测仪的优势是无与伦比的。

该仪器集成了Torus B300厚度检测仪的测量功能，并在一个系统中扩展了B301光学检测仪的功能。

可互换的定位工具提供了在一个平台内测量小瓶到大容器的能力，为机器的未来生产打样。

自动螺纹起始对齐

自动螺纹启动和主体对齐选项用于提供无与伦比的测量和系统可重复性。

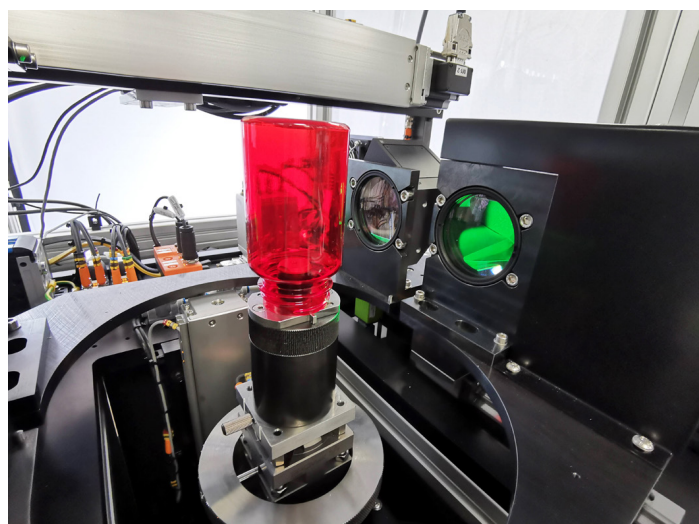
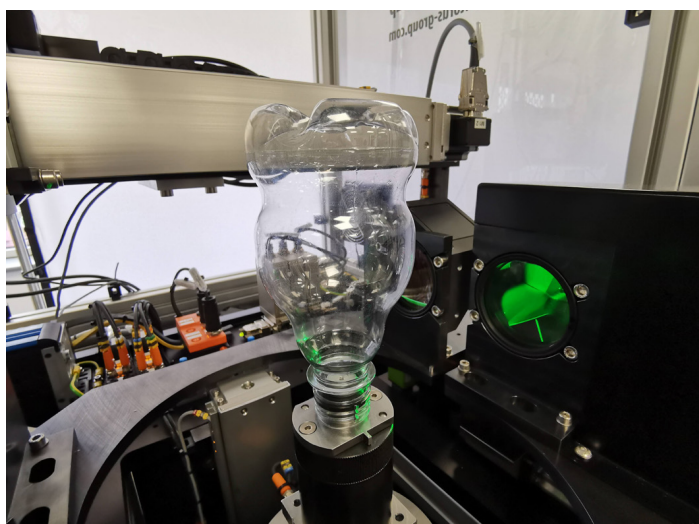
报告选项，包括标准CSV或统计过程控制(SPC)。

符合UKAS标准认证。

也可作为Torus TQ实验室的自动模块使用。

设备优势:

- 每个瓶7000个以上测量数据点
- 针对卡扣式设计预设的工业标准瓶颈特征
- 可设置缩颈特性，测量灵活性高
- 可设置罐体特性，包括动态旋转搜索最大外形、最小外形和直径特征功能 - 该功能特别适用于小直径、大直径和直径收缩罐体
- 单面厚度测量
- 可配置厚度传感器
- 自动对齐起始螺纹
- 瓶体自动对齐
- 具有自主式轮廓扫描功能
- 保证加注和密封的热稳定性



覆盖多种塑料容器

测量特性:

瓶颈直径	T、E、Z、B、B1、A、F、G 可编程设置瓶颈直径 精度: +/- 0.030 毫米
瓶颈高度	S、K、X、H、M、D 可编程设置瓶颈高度 精度: +/- 0.030 毫米
瓶体直径	可编程设置瓶体直径 精度: +/- 0.050 毫米
瓶体高度	可编程设置瓶体高度 精度: +/- 0.050 毫米
垂直度	角度 / 距离 准确度: 指示性
壁厚	最多 3,000 次测量 精度: +/- 0.020 毫米
瓶底厚度	最多 3,000 次测量 精度: +/- 0.050 毫米
直立厚度	爪瓣式瓶底直立点 精度: +/- 0.050 毫米
瓶子高度	单个值 / 平均值 精度: +/- 0.100 毫米
瓶底间隙	单个值 精度: +/- 0.100 毫米

可选择的厚度传感器:

低量程传感器	0.04 毫米 - 0.70 毫米
中量程传感器	0.12 毫米 - 2.50 毫米 (标配)
高量程传感器	0.35 毫米 - 8.00 毫米

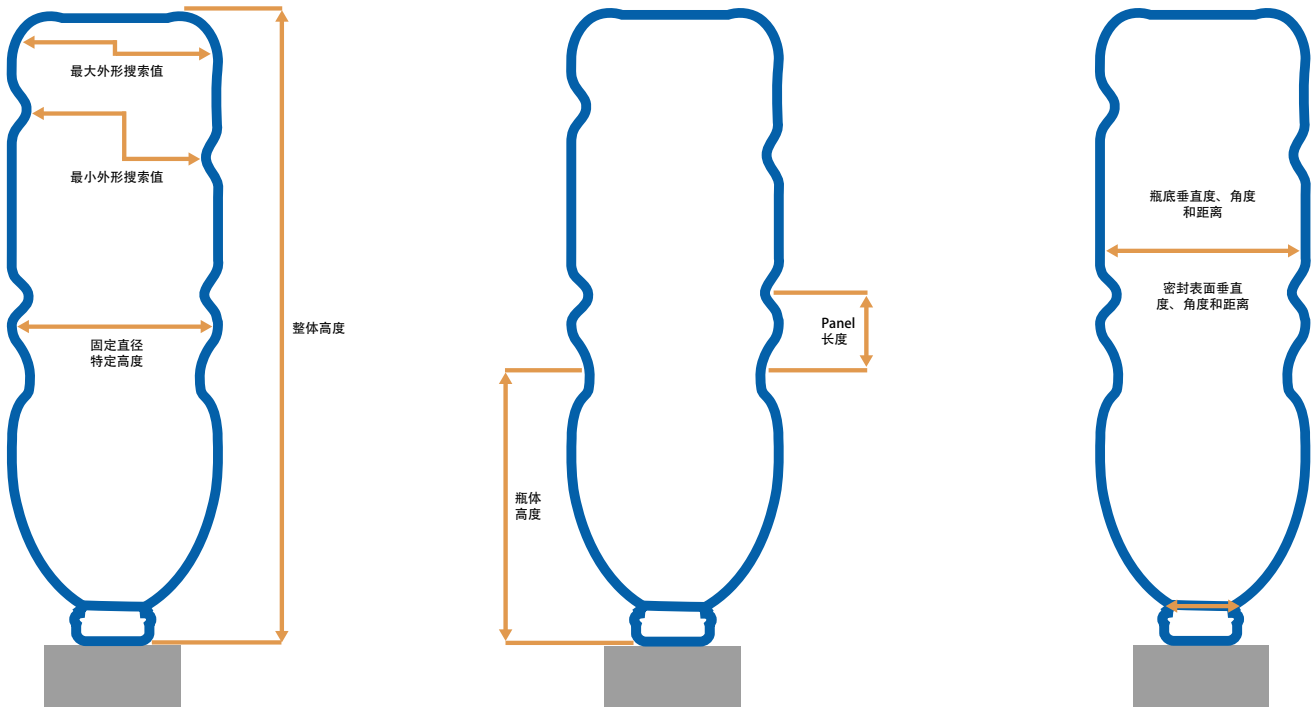
技术规格:

材料类型	PET, PP, TRITAN, PEF
组件缩颈类型	螺纹式、连续螺纹式、分体螺纹式、PCO、SP、ROPP、卡扣式、咬合式、冠形瓶盖式 (及其他)
组件缩颈外径	≤ Ø 200 毫米
组件缩颈内径	Ø 8.00 毫米 - Ø 170.00 毫米
组件高度范围	≤ 400 毫米
组件瓶体直径	≤ 200 毫米
电压	100-240 伏 / 50-60Hz
压缩空气	6 巴/87 PSI
尺寸	(宽) 1450mm x (高) 1850mm x (深) 1100mm

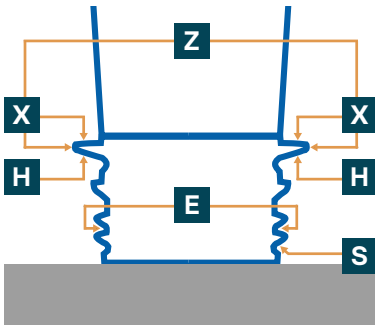
订购信息:

商品编号	产品描述
B302	半自动瓶口螺纹、瓶体和厚度检测仪

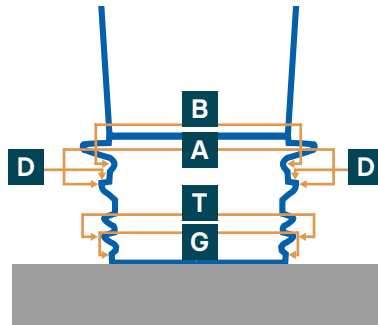
瓶身特征



快速卡扣式螺纹特性

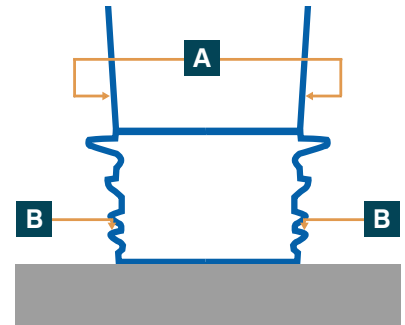


- (X) 支撑凸部高度
- (H) 间隙高度
- (E) 螺纹内径
- (Z) 支撑凸部直径
- (S) 初始螺纹高度交叉



- (D) 防篡改凹边高度
- (B) 防篡改条带凹部直径
- (A) 防篡改凹边直径
- (T) 螺纹直径
- (G) 下环直径

可设置的螺纹特性



- (A) 灵活设置直径
- (B) 灵活设置高度

以上显示了一些测量测试的示例。
更多测量可用 - 请与我们联系以进行讨论。

免责声明

本文档中包含的信息可能会根据经验和我们持续产品开发的政策不时修改。请查看工业物理 Industrial Physics 网站以获取最新版本。

Industrial Physics 工业物理

电话: 400 878 1858

邮箱: info.china@industrialphysics.com

网址: www.industrialphysics.cn

www.industrialphysics.com

