



LCH “Speedy” 现场快速试验机

伺服液压拉伸 & 压缩试验系统

UTS 的 LCH “Speedy” 试验机是一款便携台式液压驱动的拉伸与压缩试验机。适用于各类测试，这款 “Speedy” 试验机功能包括载荷率自动显示、负载防护、牢固构架，且保证多年的可信赖、无故障的测试。

多功能、易于使用的 “Speedy” 试验机可安装各种不同的夹具和固定装置，以适应各种材料。对于任何焊接、拧紧、焊接、粘合或以任何方式固定的零件或组件，“Speedy” 试验机让用户能够在紧凑、强大且易于使用的包装中执行基本的强度或故障测试。

“Speedy” 非常适合那些无法将昂贵的实验室或研发设备放置在工厂车间的测试应用。

在任意行业使用 “Speedy”

- 交通工具制造商
- 消费品生产商
- 重型和轻型设备生产商
- 原料生产商

常见的应用包括但不限于：

- 粘合剂
- 钎焊和焊接接头
- 皮带、带子
- 链条
- 电缆、金属线和绳索
- 复合材料
- 紧固件（螺栓、螺钉）
- 铆接接头和接缝
- 点焊接头
- 门锁和铰链
- 线束组件

焊接测试

LCH Speedy 非常适合测试几乎所有行业中使用的点焊、铆钉、螺栓、螺钉、门锁和许多其他类型紧固件的抗拉强度。



拉伸测试

使用 UTS 的楔形夹具测试扁平或圆形样品以及各种定制零件和组件，该夹具具有多种款式可供选择，并提供多种可互换钳口选项。



压缩测试

根据容量要求和样品特性，使用各种直径和厚度的压缩板对许多不同的零件和组件进行压缩测试。



定制夹具和固定装置

UTS 在设计和制造用于独特或特殊应用的定制夹具和固定装置方面拥有悠久的历史。



Industrial Physics 工业物理

电话：400 821 0694

邮箱：info.china@industrialphysics.com

网址：www.industrialphysics.cn

www.industrialphysics.com



LCH “Speedy” 显示概述

“Speedy” 的设计易于使用，同时为用户提供通常只有计算机控制的测试机才具备的各种功能。测试数据（例如负载范围、峰值和瞬时负载）同时显示在大型、易读的显示屏上。简单的按钮操作允许快速选择任何所需的测量单位，并将小数点放置在刻度上的任何所需位置。可以锁定面板以防止未经授权更改设置。

数字显示特性

- 9种触摸可选测量单位 (Lbf、N、kN、kgf、gf、mV/V、mV、PSI、MPa)
- 同时显示峰值、总值和速率值
- 电阻式触摸屏在戴手套的情况下可用
- 放大显示的总值、应力值
- 可选择按值大小自动缩放小数位
- 20个可用的存储称重传感器配置文件
- 试样断裂触发自动打印和峰值重置
- 配置安全 PIN
- 适用于恶劣环境的耐用按钮和触摸功能启用/禁用
- 应力面积计算
- RS-232 端口 - 将峰值力结果输出到串行打印机或外部 PC (不包括软件)



Industrial Physics 工业物理

电话: 400 821 0694

邮箱: info.china@industrialphysics.com

网址: www.industrialphysics.cn

www.industrialphysics.com



标准功能

- 自动的负荷率显示
- 1 磅分辨率的数字显示
- RS-232C 接口
- 峰值负载检测
——显示并冻结获得的最高读数
- 过载保护系统
- 互换的压力传感器
(10 kN, 50 kN, 100 kN, 150 kN)
- 易调的移动横杆
- 高精度 - 指示负载读数的 $\pm 0.5\%$ + 承压力的 0.005%
- JOG 样品预载系统

可选功能

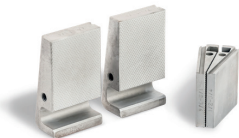
- 附加立柱高度
- 带储物空间的定制落地支架
- 各种夹具、固定装置
- 有多种压力传感器可供选择, 最高可达 150 kN
- 压缩套筒
- 安全柜
- 超程开关



楔形夹具



压力传感器



平行颚式插销



圆形颚式插销

技术规格

机器承载能力: 150kN 范围内 (~30,000 lbs.)

- 50 kN (~10,000 lbs.) 承载力
- 100 kN (~20,000 lbs.) 承载力
- 150 kN (~30,000 lbs.) 承载力

负载率:

- 可变, 约 100 lbs. (0.44 kN)/min., 最大 40,000 lbs. (178 kN/min)
- 回程速度: 4 in (102mm) 每分钟
- 活塞行程: 4.75 in (121mm)

尺寸:

- 柱高: 45" in
- 尺寸: 23" 宽 x 57.5" 高 x 14.5" 深
- 可应要求提供更高的柱高

电源要求

- 电源要求: 120V, 60Hz, 20A or 240V, 50HZ, 10A

重量:

- 160 lbs. (72.6Kg), 不包括夹具和固定装置

型号和标准配件

(所有配件单独出售)

压力传感器 (kN)	Lbf	Kgf
50 kN	11,240	5,095
100 kN	22,480	10,190
150 kN	33,720	15,285

* 可提供较低容量的压力传感器以满足您的预期容量要求

Industrial Physics 工业物理

电话: 400 821 0694

邮箱: info.china@industrialphysics.com

网址: www.industrialphysics.cn

www.industrialphysics.com

